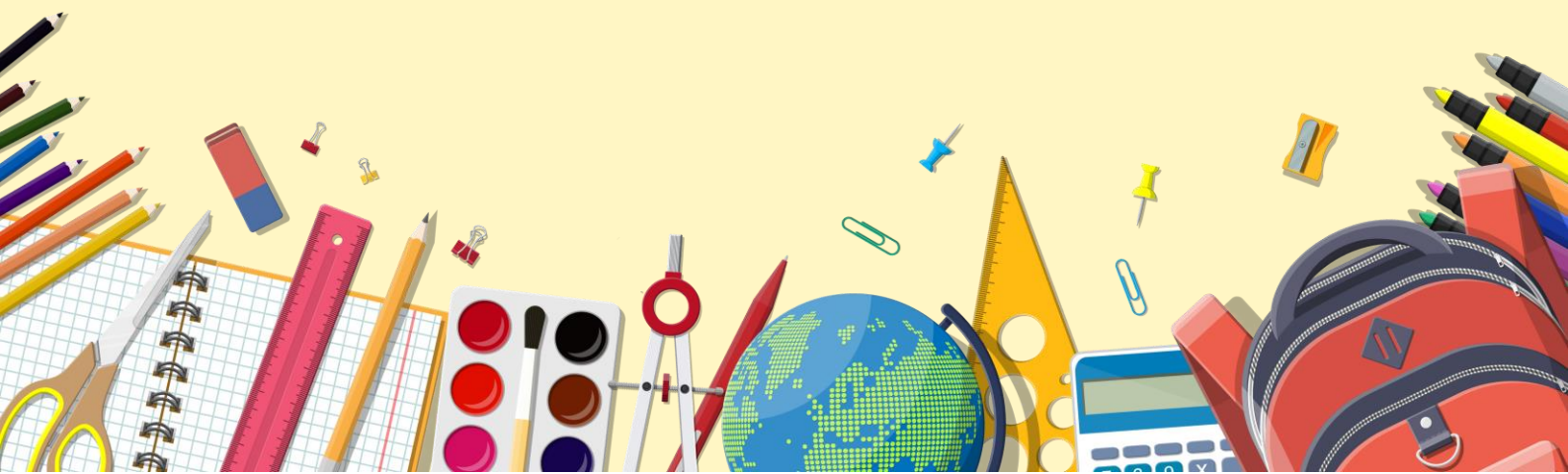


ORIENTAÇÕES CURRICULARES 2024

LÍNGUA INGLESA

ENSINO MÉDIO

1º TRIMESTRE



GOVERNO DO ESTADO DO ESPÍRITO SANTO

Governador

JOSÉ RENATO CASAGRANDE

Secretário de Estado da Educação

VITOR AMORIM DE ANGELO

Subsecretária de Estado da Educação Básica e Profissional

ANDRÉA GUZZO PEREIRA

Assessora de Apoio Curricular e Educação Ambiental

ALEIDE CRISTINA DE CAMARGO

Técnicos Educacionais

Arte

Claudia Botelho

Marcos Valério Guimarães

Biologia/Ciências

Luciane da Silva Lima Vieira

Vinicius Brito Lima

Educação Física

Korine Cardoso Santana

Filosofia/Ensino

Religioso

Aline Eduardo Machado

Física

Carolina Martins de Siqueira
Barbosa

Thiago Araujo Polonine

Geografia

Wanderley Lopes Sebastião

História

João Evangelista de Sousa

Língua Espanhola

Mônica Nadja Silva
d'Almeida Caniçali

Língua Inglesa

Johan Wolfgang Honorato

Língua Portuguesa

Fernanda Maia Lyrio

Maria Eduarda Scarpat

Matemática

Gabriel Luiz Santos
Kachel

Laiana Meneguelli

Wellington Rosa de
Azevedo

Química

Thaís Scardua Rangel
Garcia

Sociologia

Aldete Xavier

Bibliotecários

Gabriel de Menezes Oliveira
Joice Rodrigues Teixeira
Mariene Kohler
Roberta Dalfior Cola
Sarah Garcia Fernandes Vargas
Victor Barroso Oliveira

Janeiro
2024



Prezado(a) Professor(a),

Com o objetivo de orientar professores(as) e pedagogos(as) para o planejamento pedagógico e para a gestão curricular com foco centrado na aprendizagem dos(as) estudantes capixabas durante o ano letivo de 2024, a Secretaria de Estado da Educação, por meio da Assessoria de Apoio Curricular e Educação Ambiental (AE11), elaborou as **Orientações Curriculares para as escolas Estaduais** e, mais uma vez, disponibiliza esse material para consulta no site: <https://curriculo.sedu.es.gov.br/curriculo/>.

Vale destacar que o presente documento não substitui o Currículo, mas, sim, configura-se como um desdobramento que pode auxiliar em sua implementação, tanto no que se refere à **Formação Geral Básica** quanto aos **Itinerários de Aprofundamento**. Dessa forma, é importante ressaltar aqui, também, que o nosso material está alinhado à necessidade de ampliação e de aprofundamento das discussões pertinentes ao novo Currículo do Espírito Santo, bem como ao trabalho desenvolvido por áreas de conhecimento. Assim, buscamos, ao longo de nossas Orientações Curriculares, demonstrar o quão a integração entre as áreas e a conexão com os Temas Integradores presentes no Currículo do Espírito Santo são pontos relevantes capazes de entrelaçar as diversas áreas de conhecimento e que trazem, ainda, questões que atravessam as experiências dos sujeitos, considerando as suas ações cotidianas tanto no âmbito público como privado; seus contextos, vivências e projetos de vida. No decorrer de nosso documento, integramos aspectos que abarcam a formação social, política e ética de nossos(as) alunos(as), e que consideram, respeitam e valorizam as diversas identidades culturais - ultrapassando a dimensão cognitiva do aprendizado, visando, dessa maneira, à abordagem das dimensões humanas, sociais e culturais.

Valendo-se como ferramenta de gestão da aprendizagem para a equipe pedagógica das escolas, as nossas Orientações Curriculares/2024 procuram, também, nortear caminhos a partir do diálogo alinhado entre os componentes de uma mesma área e entre as diferentes áreas de conhecimento.

Para entendermos a proposta aqui pensada, é imprescindível que saibamos que este documento está estruturado em uma tabela, organizada da seguinte forma:

Componentes curriculares da Formação Geral Básica

Primeira seção: três colunas onde estão descritos os Campos temáticos/ as Unidades Temáticas e, alinhados a eles(as), as Habilidades e os Objetos de Conhecimento;



Segunda seção: Habilidades ou Objetos de Conhecimento do componente correlacionados entre as diferentes áreas de conhecimento, o que pode auxiliar no trabalho interdisciplinar;

Terceira seção: duas colunas onde estão relacionados os Temas Integradores associados às Habilidades e aos Objetos de Conhecimento a serem abordados nesta série, assim como a sugestão de práticas dos Cadernos Metodológicos para que os Temas Integradores possam ser desenvolvidos.

Quarta seção: sugestões de materiais de apoio (como sites educativos, videoaulas, canais do YouTube e demais instrumentos), para que o(a) professor(a) tenha a oportunidade de utilizá-los em suas aulas.

Destacamos aqui o seu compromisso no concernente à elaboração de um plano de ensino atual, bem como o seu papel de referência institucional nas ações de realinhamento curricular, na medida em que as Habilidades e/ou Objetos de Conhecimento estão organizados por trimestres e possuem orientações que possibilitam ao(à) professor(a) refletir sobre as suas experiências e práticas educativas. Se não bastasse, nosso documento pretende nortear o desenvolvimento das Habilidades esperadas ao fim de cada etapa da Educação Básica.

Por fim, é relevante observarmos as Orientações Curriculares como instrumentos desenvolvidos para atender às necessidades dos(as) estudantes, oferecendo-lhes a oportunidade de uma aprendizagem significativa e de qualidade, tomando por base o alinhamento das Habilidades e dos Objetos de Conhecimento - tudo com vistas ao planejamento com foco nas expectativas de aprendizagem.

Desejamos uma excelente experiência de trabalho!

Equipe da Assessoria de Apoio Curricular e Educação Ambiental (AE11).



ENSINO MÉDIO – FORMAÇÃO GERAL BÁSICA

Língua Inglesa – 1ª Série

1º Trimestre

1ª seção

Unidades Temáticas/categorias ou Campo de Atuação Social	Habilidades	Objeto de Conhecimento
Campo da Vida Pessoal	<p>EM13LGG101ING/ES Compreender e analisar processos de produção e circulação de discursos, em língua inglesa, dispostos em letras de música, podcasts, séries ou filmes, publicidade e propaganda relacionados a um tema que retrate a realidade local em constantes diálogos com a conjuntura global, para fazer escolhas fundamentadas em função de interesses pessoais e coletivos.</p> <p>EM13LGG204 Dialogar e produzir entendimento mútuo, nas diversas linguagens (artísticas, corporais e verbais), com vistas ao interesse comum pautado em princípios e valores de equidade assentados na democracia e nos Direitos Humanos.</p> <p>EM13LGG301ING/ES Participar de processos de produção individual e colaborativa em língua inglesa, levando em conta suas formas e seus funcionamentos, para produzir</p>	Linguagens, seus diálogos e práticas culturais.



ENSINO MÉDIO – FORMAÇÃO GERAL BÁSICA

Língua Inglesa – 1ª Série

1º Trimestre

	sentidos em diferentes contextos (escola, comunidade, rede social).	
Campo da Vida Pública	<p>EM13LGG102 Analisar visões de mundo, conflitos de interesse, preconceitos e ideologias presentes nos discursos veiculados nas diferentes mídias, ampliando suas possibilidades de explicação, interpretação e intervenção crítica da/na realidade.</p> <p>EM13LGG103ING/ES Analisar o funcionamento da língua inglesa, para interpretar e produzir criticamente discursos em textos da língua alvo.</p> <p>EM13LGG104 Utilizar as diferentes linguagens, levando em conta seus funcionamentos, para compreensão e produção de textos ediscursos em diversos campos de atuação social.</p> <p>EM13LGG203 Analisar os diálogos e os processos de disputa por legitimidade nas práticas de linguagem e em suas produções (artísticas, corporais e verbais).</p>	Práticas sociais de linguagem na Recepção ou na produção de discursos.



ENSINO MÉDIO – FORMAÇÃO GERAL BÁSICA

Língua Inglesa – 1ª Série

1º Trimestre

	<p>EM13LGG204 Dialogar e produzir entendimento mútuo, nas diversas linguagens (artísticas, corporais e verbais), com vistas ao interesse comum pautado em princípios e valores de equidade assentados na democracia e nos Direitos Humanos.</p>	
<p>Campo das Práticas de Estudo e Pesquisa</p>	<p>EM13LGG101aING/ES Compreender e analisar processos de produção e circulação de discursos de outras áreas do conhecimento bem como da área de Linguagens, em língua inglesa, para fazer escolhas fundamentadas em função de interesses pessoais e coletivos. Práticas de linguagens. GOVERNO DO ESTADO DO ESPÍRITO SANTO Secretaria de Estado da Educação Subsecretaria de Educação Básica e Profissional Assessoria de Apoio Curricular e Educação Ambiental *As Habilidades e/ou os objetos de conhecimentos estruturantes estão destacados nas tabelas. Ensino Médio Língua Inglesa - 1ª Série 1º Trimestre</p> <p>EM13LGG103ING/ES Analisar o funcionamento da língua inglesa,</p>	<p>Práticas de linguagens.</p>



ENSINO MÉDIO – FORMAÇÃO GERAL BÁSICA

Língua Inglesa – 1ª Série

1º Trimestre

	<p>para interpretar e produzir criticamente discursos em textos da língua alvo.</p> <p>EM13LGG301ING/ES Participar de processos de produção individual e colaborativa em língua inglesa, levando em conta suas formas e seus funcionamentos, para produzir sentidos em diferentes contextos (escola, comunidade, rede social)</p> <p>EM13LGG303 Debater questões polêmicas de relevância social, analisando diferentes argumentos e opiniões, para formular, negociar e sustentar posições, frente à análise de perspectivas distintas.</p>	
Campo midiático Jornalístico-	<p>EM13LGG101ING/ES Compreender e analisar processos de produção e circulação de discursos, em língua inglesa, dispostos em letras de música, podcasts, séries ou filmes, publicidade e propaganda relacionados a um tema que retrate a realidade local em constantes diálogos com a conjuntura global, para fazer escolhas fundamentadas</p>	Uso de recursos midiáticos e multissemióticos para a construção de sentidos.



ENSINO MÉDIO – FORMAÇÃO GERAL BÁSICA

Língua Inglesa – 1ª Série

1º Trimestre

	<p>em função de interesses pessoais e coletivos</p> <p>EM13LGG201 Utilizar as diversas linguagens (artísticas, corporais e verbais) em diferentes contextos, valorizando-as como fenômeno social, cultural, histórico, variável, heterogêneo e sensível aos contextos de uso.</p>	
<p>Campo Artístico</p>	<p>EM13LGG102 Analisar visões de mundo, conflitos de interesse, preconceitos e ideologias presentes nos discursos veiculados nas diferentes mídias, ampliando suas possibilidades de explicação, interpretação e intervenção crítica da/na realidade.</p> <p>EM13LGG105 Analisar e experimentar diversos processos de remediação de produções multissemióticas, multimídia e transmídia, desenvolvendo diferentes modos de participação e intervenção social.</p> <p>EM13LGG201 Utilizar as diversas linguagens (artísticas, corporais e</p>	<p>Contextos e práticas</p>



ENSINO MÉDIO – FORMAÇÃO GERAL BÁSICA

Língua Inglesa – 1ª Série

1º Trimestre

verbais) em diferentes contextos, valorizando-as como fenômeno social, cultural, histórico, variável, heterogêneo e sensível aos contextos de uso.

EM13LGG202 Analisar interesses, relações de poder e perspectivas de mundo nos discursos das diversas práticas de linguagem (artísticas, corporais e verbais), compreendendo criticamente o modo como circulam, constituem-se e (re)produzem significação e ideologias.

EM13LGG203 Analisar os diálogos e os processos de disputa por legitimidade nas práticas de linguagem e em suas produções (artísticas, corporais e verbais).

EM13LGG204 Dialogar e produzir entendimento mútuo, nas diversas linguagens (artísticas, corporais e verbais), com vistas ao interesse comum pautado em princípios e valores de equidade assentados na democracia e nos Direitos Humanos.



ENSINO MÉDIO – FORMAÇÃO GERAL BÁSICA

Língua Inglesa – 1ª Série

1º Trimestre

2ª seção

Habilidades correlacionadas com habilidades de outros componentes

Campo da Vida Pessoal

EM13LP19 Apresentar-se por meio de textos multimodais diversos (perfis variados, gifs biográficos, biodata, currículo web, videocurrículo etc.) e de ferramentas digitais (ferramenta de gif, wiki, site etc.), para falar de si mesmo de formas variadas, considerando diferentes situações e objetivos.

EM13LP20 Compartilhar gostos, interesses, práticas culturais, temas/ problemas/questões que despertam maior interesse ou preocupação, respeitando e valorizando diferenças, como forma de identificar afinidades e interesses comuns, como também de organizar e/ou participar de grupos, clubes, oficinas e afins.

EM13LP55/ES Apropriar-se dos textos multimodais diversos e das ferramentas digitais para reconhecer características, particularidades e uso dessas ferramentas, utilizando-as no cotidiano.

EM13LGG201ARTa/ES Utilizar as artes visuais, o audiovisual, a dança, o teatro, as artes circenses e a música em diferentes contextos (e estilos artísticos), valorizando-as como fenômeno social, cultural, histórico, variável, heterogêneo e sensível aos contextos de uso na vida pessoal.

EM13LGG204 Dialogar e produzir entendimento mútuo, nas diversas linguagens (artísticas, corporais e verbais), com vistas ao interesse comum pautado em princípios e valores de equidade assentados na democracia e nos Direitos Humanos.

EM13LGG301ARTa/ES Participar de processos de produção individual e colaborativa nas artes visuais, no audiovisual, na dança, no teatro, nas artes circenses e na música, levando em conta suas formas e seus funcionamentos, para produzir sentidos em diferentes contextos que contribuam para o seu desenvolvimento pessoal.

EM13LGG304ARTa/ES Formular propostas, intervir e tomar decisões, recorrendo às produções artísticas e culturais, que levem em conta o bem comum e os Direitos Humanos, a consciência socioambiental e o consumo responsável em âmbito local, regional e global.

EM13LGG305ARTa/ES Mapear e criar, por meio de práticas de linguagens, possibilidades de atuação artística e cultural para enfrentar



ENSINO MÉDIO – FORMAÇÃO GERAL BÁSICA

Língua Inglesa – 1ª Série

1º Trimestre

desafios contemporâneos, discutindo princípios e objetivos dessa atuação de maneira crítica, criativa, solidária e ética.

EM13LGG701ARTa/ES Explorar tecnologias digitais da informação e comunicação (TDIC), compreendendo seus princípios e funcionalidades, e utilizá-las de modo ético, criativo, responsável e adequado a práticas artísticas em diferentes contextos.

EM13LGG703ARTa/ES Utilizar diferentes linguagens artísticas, mídias e ferramentas digitais em processos de produção coletiva, colaborativa e projetos autorais em ambientes digitais.

EM13LGG103-EFa/ES Analisar o funcionamento das práticas corporais, para interpretar e produzir criticamente discursos em textos de diversas semioses (Visuais, verbais, sonoras, corporais), possibilitando a ampliação de referências e experiências culturais, de forma a contribuir nos processos de construção de identidade e de projetos de vida.

EM13LGG104-EF/ES Utilizar as diferentes práticas corporais (brincadeiras e jogos, esportes, danças, lutas, ginásticas, práticas corporais de aventura), levando em conta seus funcionamentos, para a compreensão da construção da própria identidade e da produção de discursos em diversos campos de atuação social.

EM13LGG201-EFa/ES Utilizar as diversas práticas corporais (brincadeiras e jogos, esportes, danças, lutas, ginásticas, práticas corporais de aventura) em diferentes contextos, valorizando-as como fenômeno social, cultural, histórico, variável, heterogêneo e sensível aos contextos de uso da vida contemporânea.

EM13LGG204-EFa/ES Dialogar e produzir entendimento mútuo, nas diversas linguagens corporais, com vistas a um estilo de vida saudável e sustentável pautados em princípios e valores de equidade assentados na democracia e nos Direitos Humanos.

EM13LGG301-EFa/ES Participar de processos de produção individual e colaborativa nas diferentes práticas corporais, levando em conta suas formas e seus funcionamentos para produzir sentidos em diferentes contextos (saúde, bem-estar, estilo de vida, entre outros).

EM13LGG304-EFb/ES Formular propostas, intervir e tomar decisões, no desenvolvimento das práticas corporais (brincadeiras e jogos, esportes, danças, lutas, ginásticas, práticas corporais de aventura) que levem em conta o bem comum e os Direitos Humanos, a consciência socioambiental e o consumo responsável em âmbito local, regional e global.



ENSINO MÉDIO – FORMAÇÃO GERAL BÁSICA

Língua Inglesa – 1ª Série

1º Trimestre

EM13LGG101ING/ES Compreender e analisar processos de produção e circulação de discursos, em língua inglesa, dispostos em letras de música, podcasts, séries ou filmes, publicidade e propaganda relacionados a um tema que retrate a realidade local em constantes diálogos com a conjuntura global, para fazer escolhas fundamentadas em função de interesses pessoais e coletivos.

EM13LGG204 Dialogar e produzir entendimento mútuo, nas diversas linguagens (artísticas, corporais e verbais), com vistas ao interesse comum pautado em princípios e valores de equidade assentados na democracia e nos Direitos Humanos.

EM13LGG301ING/ES Participar de processos de produção individual e colaborativa em língua inglesa, levando em conta suas formas e seus funcionamentos, para produzir sentidos em diferentes contextos (escola, comunidade, rede social).

Campo da Vida Pública

EM13LP23 Analisar criticamente o histórico e o discurso político de candidatos, propagandas políticas, políticas públicas, programas e propostas de governo, de forma a participar do debate político e tomar decisões conscientes e fundamentadas. GOVERNO DO ESTADO DO ESPÍRITO SANTO

EM13LP24 Analisar formas não institucionalizadas de participação social, sobretudo as vinculadas a manifestações artísticas, produções culturais, intervenções urbanas e formas de expressão típica das culturas juvenis que pretendam expor uma problemática ou promover uma reflexão/ação, posicionando-se em relação a essas produções e manifestações.

EM13LGG101ARTd/ES Compreender e analisar processos de produção e circulação de discursos - das artes visuais, do audiovisual, da dança, do teatro, das artes circenses e da música -, para fazer escolhas fundamentadas em função de interesses pessoais e coletivos, pautado pela ética.

EM13LGG102 Analisar visões de mundo, conflitos de interesse, preconceitos e ideologias presentes nos discursos veiculados nas diferentes mídias, ampliando suas possibilidades de explicação, interpretação e intervenção crítica da/na realidade.

EM13LGG103ARTb/ES Analisar o funcionamento das artes visuais, do audiovisual, da dança, do teatro, das artes circenses e da música, para interpretar e produzir criticamente discursos em textos de diversas semioses (visuais, verbais, sonoras, gestuais).



ENSINO MÉDIO – FORMAÇÃO GERAL BÁSICA

Língua Inglesa – 1ª Série

1º Trimestre

EM13LGG104ARTc/ES Utilizar as diferentes linguagens artísticas e culturais, levando em conta seus funcionamentos, para a compreensão e produção de textos e discursos em diversos campos de atuação social.

EM13LGG105 Analisar e experimentar diversos processos de remediação de produções multissemióticas, multimídia e transmídia, desenvolvendo diferentes modos de participação e intervenção social.

EM13LGG701 Explorar tecnologias digitais da informação e comunicação (TDIC), compreendendo seus princípios e funcionalidades, e utilizá-las de modo ético, criativo, responsável e adequado a práticas de linguagem em diferentes contextos.

EM13LGG702 Avaliar o impacto das tecnologias digitais da informação e comunicação (TDIC) na formação do sujeito e em suas práticas sociais, para fazer uso crítico dessa mídia em práticas de seleção, compreensão e produção de discursos em ambiente digital.

EM13LGG703 Utilizar diferentes linguagens, mídias e ferramentas digitais em processos de produção coletiva, colaborativa e projetos autorais em ambientes digitais.

EM13LGG704 Apropriar-se criticamente de processos de pesquisa e busca de informação, por meio de ferramentas e dos novos formatos de produção e distribuição do conhecimento na cultura de rede.

EM13LGG102-EF/ES Analisar visões de mundo, conflitos de interesse, preconceitos e ideologias presentes nas práticas corporais veiculadas nas diferentes mídias, ampliando suas possibilidades de explicação, interpretação e intervenção crítica da/na realidade, primando pela conduta ética (fair-play).

EM13LGG103-EFb/ES Analisar o funcionamento das práticas corporais, para interpretar e produzir criticamente as expressões da cultura corporal nos diferentes discursos em textos de diversas semioses (visuais, verbais, sonoras, gestuais).

EM13LGG201-EFb/ES Utilizar as diversas práticas corporais em diferentes contextos, valorizando-as como espaço de sociabilidade e fenômeno social, cultural, histórico, variável, heterogêneo, sensível e sustentável nos contextos de uso.

EM13LGG102 Analisar visões de mundo, conflitos de interesse, preconceitos e ideologias presentes nos discursos veiculados nas diferentes mídias, ampliando suas possibilidades de explicação, interpretação e intervenção crítica da/na realidade.



ENSINO MÉDIO – FORMAÇÃO GERAL BÁSICA

Língua Inglesa – 1ª Série

1º Trimestre

EM13LGG103ING/ES Analisar o funcionamento da língua inglesa, para interpretar e produzir criticamente discursos em textos da língua alvo.

EM13LGG104 Utilizar as diferentes linguagens, levando em conta seus funcionamentos, para a compreensão e produção de textos e discursos em diversos campos de atuação social.

EM13LGG203 Analisar os diálogos e os processos de disputa por legitimidade nas práticas de linguagem e em suas produções (artísticas, corporais e verbais).

EM13LGG204 Dialogar e produzir entendimento mútuo, nas diversas linguagens (artísticas, corporais e verbais), com vistas ao interesse comum pautado em princípios e valores de equidade assentados na democracia e nos Direitos Humanos.

Campo das Práticas de Estudo e Pesquisa

EM13LP28 Organizar situações de estudo e utilizar procedimentos e estratégias de leitura adequados aos objetivos e à natureza do conhecimento em questão.

EM13LP56/ES Suscitar o (re)conhecimento e a leitura de textos acadêmicos, a saber: resenha, fichamento, artigo científico, projeto de pesquisa produzidos em solos capixabas com fins de estabelecer e pensar relações de proximidade com as produções regionais, entendendo as relevâncias dessas pesquisas para o país.

EM13LP29 Resumir e resenhar textos, por meio do uso de paráfrases, de marcas do discurso reportado e de citações, para uso em textos de divulgação de estudos e pesquisas.

EM13LP30 Realizar pesquisas de diferentes tipos (bibliográfica, de campo, experimento científico, levantamento de dados etc.), usando fontes abertas e confiáveis, registrando o processo e comunicando os resultados, tendo em vista os objetivos pretendidos e demais elementos do contexto de produção, como forma de compreender como o conhecimento científico é produzido e apropriar-se dos procedimentos e dos gêneros textuais envolvidos na realização de pesquisas.



ENSINO MÉDIO – FORMAÇÃO GERAL BÁSICA

Língua Inglesa – 1ª Série

1º Trimestre

EM13LGG202ARTa/ES Pesquisar e analisar interesses, relações de poder e perspectivas de mundo nos discursos das diversas expressões artísticas, compreendendo criticamente o modo como circulam, constituem-se e (re)produzem significação e ideologias.

EM13LGG203 Analisar os diálogos e os processos de disputa por legitimidade nas práticas de linguagem e em suas produções (artísticas, corporais e verbais).

EM13LGG301ARTb/ES Investigar e participar de processos de produção individual e colaborativa em diferentes linguagens artísticas, levando em conta suas formas e seus funcionamentos, para produzir sentidos em diferentes contextos.

EM13LGG303ARTa/ES Debater, crítica e amplamente (no âmbito das artes visuais, do audiovisual, da dança, do teatro, das artes circenses e da música), questões polêmicas, de relevância social, analisando diferentes argumentos e opiniões, para formular, negociar e sustentar posições, frente à análise de perspectivas distintas.

EM13LGG305 Mapear e criar, por meio de práticas de linguagem, possibilidades de atuação social, política, artística e cultural para enfrentar desafios contemporâneos, discutindo princípios e objetivos dessa atuação de maneira crítica, criativa, solidária e ética.

EM13LGG104-EF/ES Utilizar as diferentes práticas corporais (brincadeiras e jogos, esportes, danças, lutas, ginásticas, práticas corporais de aventura), levando em conta seus funcionamentos, para a compreensão da construção da própria identidade e da produção de discursos em diversos campos de atuação social.

EM13LGG105-EFa/ES Analisar e experimentar diversos processos coletivos de produção de práticas corporais, desenvolvendo diferentes modos de participação e intervenção social.

EM13LGG202-EFb/ES Experienciar e Analisar interesses, relações de poder e perspectivas de mundo nos discursos presentes nas mídias sociais sobre as diversas práticas corporais, compreendendo criticamente o modo como circulam, constituem-se e (re)produzem significação e ideologias.

EM13LGG101aING/ES Compreender e analisar processos de produção e circulação de discursos de outras áreas do conhecimento bem como da área de Linguagens, em língua inglesa, para fazer escolhas fundamentadas em função de interesses pessoais e coletivos.



ENSINO MÉDIO – FORMAÇÃO GERAL BÁSICA

Língua Inglesa – 1ª Série

1º Trimestre

EM13LGG103ING/ES Analisar o funcionamento da língua inglesa, para interpretar e produzir criticamente discursos em textos da língua alvo. **EM13LGG301ING/ES** Participar de processos de produção individual e colaborativa em língua inglesa, levando em conta suas formas e seus funcionamentos, para produzir sentidos em diferentes contextos (escola, comunidade, rede social)

EM13LGG303 Debater questões polêmicas de relevância social, analisando diferentes argumentos e opiniões, para formular, negociar e sustentar posições, frente à análise de perspectivas distintas.

Campo Jornalístico-Midiático

EM13LP36 Analisar os interesses que movem o campo jornalístico, os impactos das novas tecnologias digitais de informação e comunicação e da Web 2.0 no campo e as condições que fazem da informação uma mercadoria e da checagem de informação uma prática (e um serviço) essencial, adotando atitude analítica e crítica diante dos textos jornalísticos.

EM13LP37 Conhecer e analisar diferentes projetos editoriais - institucionais, privados, públicos, financiados, independentes etc. -, de forma a ampliar o repertório de escolhas possíveis de fontes de informação e opinião, reconhecendo o papel da mídia plural para a consolidação da democracia.

EM13LP38 Analisar os diferentes graus de parcialidade/imparcialidade (no limite, a não neutralidade) em textos noticiosos, comparando relatos de diferentes fontes e analisando o recorte feito de fatos/dados e os efeitos de sentido provocados pelas escolhas realizadas pelo autor do texto, de forma a manter uma atitude crítica diante dos textos jornalísticos e tornar-se consciente das escolhas feitas como produtor.

EM13LGG101ARTc/ES Compreender e analisar processos de produção e circulação de discursos da mídia informativa (imprensa, televisiva, radiofônica e digital) e/ou publicidade, sobre as diferentes linguagens artísticas, para fazer escolhas fundamentadas em função de interesses pessoais e coletivos.

EM13LGG102ARTa/ES Analisar visões de mundo, conflitos de interesse, preconceitos e ideologias presentes nos discursos artísticos e culturais veiculados nas diferentes mídias, incluindo a mídia informativa (imprensa, televisiva, radiofônica e digital) e/ou publicidade, ampliando suas possibilidades de explicação, interpretação e intervenção crítica da/na realidade.



ENSINO MÉDIO – FORMAÇÃO GERAL BÁSICA

Língua Inglesa – 1ª Série

1º Trimestre

EM13LGG103ARTc/ES Analisar o funcionamento das linguagens, para interpretar e produzir criticamente discursos em textos de diversas semioses (visuais, verbais, sonoras, gestuais), na mídia informativa (imprensa, televisiva, radiofônica e digital) e/ou publicidade.

EM13LGG104ARTb/ES Utilizar as diferentes linguagens artísticas presentes na mídia informativa (imprensa, televisiva, radiofônica e digital) e/ou publicidade, levando em conta seus funcionamentos, para a compreensão e produção de textos e discursos em diversos campos de atuação social.

EM13LGG105 Analisar e experimentar diversos processos de remediação de produções multissemióticas, multimídia e transmídia, desenvolvendo diferentes modos de participação e intervenção social.

EM13LGG202ARTb/ES Analisar interesses, relações de poder e perspectivas de mundo nos discursos das diversas práticas de linguagem artísticas e culturais, compreendendo criticamente o modo como circulam, constituem-se e (re)produzem significação e ideologias.

EM13LGG201 Utilizar as diversas linguagens (artísticas, corporais e verbais) em diferentes contextos, valorizando-as como fenômeno social, cultural, histórico, variável, heterogêneo e sensível aos contextos de uso.

EM13LGG203 Analisar os diálogos e os processos de disputa por legitimidade nas práticas de linguagem e em suas produções (artísticas, corporais e verbais).

EM13LGG204 Dialogar e produzir entendimento mútuo, nas diversas linguagens (artísticas, corporais e verbais), com vistas ao interesse comum pautado em princípios e valores de equidade assentados na democracia e nos Direitos Humanos.

EM13LGG102-EF/ES Analisar visões de mundo, conflitos de interesse, preconceitos e ideologias presentes nas práticas corporais veiculadas nas diferentes mídias, ampliando suas possibilidades de explicação, interpretação e intervenção crítica da/na realidade, primando pela conduta ética (fair play).

EM13LGG104-EF/ES Utilizar as diferentes práticas corporais (brincadeiras e jogos, esportes, danças, lutas, ginásticas, práticas corporais de aventura), levando em conta seus funcionamentos, para a compreensão da construção da própria identidade e da produção de discursos em diversos campos de atuação social.



ENSINO MÉDIO – FORMAÇÃO GERAL BÁSICA

Língua Inglesa – 1ª Série

1º Trimestre

EM13LGG105-EFb/ES Analisar e experimentar diversos processos de remediação das práticas corporais, estimulando a consciência crítica e seletiva em relação às informações, posicionamentos e induções ao consumo e desenvolvendo diferentes modos de participação e intervenção social.

EM13LGG201-EFb/ES Utilizar as diversas práticas corporais em diferentes contextos, valorizando-as como espaço de sociabilidade e fenômeno social, cultural, histórico, variável, heterogêneo, sensível e sustentável nos contextos de uso.

EM13LGG203-EF/ES Analisar os processos de disputa por legitimidade nas práticas corporais e em suas produções (artísticas, corporais e verbais).

EM13LGG101ING/ES Compreender e analisar processos de produção e circulação de discursos, em língua inglesa, dispostos em letras de música, podcasts, séries ou filmes, publicidade e propaganda relacionados a um tema que retrate a realidade local em constantes diálogos com a conjuntura global, para fazer escolhas fundamentadas em função de interesses pessoais e coletivos.

EM13LGG201 Utilizar as diversas linguagens (artísticas, corporais e verbais) em diferentes contextos, valorizando-as como fenômeno social, cultural, histórico, variável, heterogêneo e sensível aos contextos de uso.

Campo Artístico

EM13LP46 Compartilhar sentidos construídos na leitura/escuta de textos literários, percebendo diferenças e eventuais tensões entre as formas pessoais e as coletivas de apreensão desses textos, para exercitar o diálogo cultural e aguçar a perspectiva crítica.

EM13LP58/ES Perceber, em textos de autores da literatura contemporânea, a dimensão atemporal, universal e plurissignificativa de produções literárias, considerando, de forma significativa, as múltiplas manifestações literárias (Literatura Capixaba, Literatura Juvenil Brasileira, Literatura de autoria feminina etc.) e implicações temáticas: Racismo, Preconceito e Discriminação na literatura contemporânea.

EM13LP47 Participar de eventos (saraus, competições orais, audições, mostras, festivais, feiras culturais e literárias, rodas e clubes de leitura, cooperativas culturais, jograis, repentos, slams etc.), inclusive para socializar obras da própria autoria (poemas, contos e suas variedades, roteiros e microrroteiros, videominutos, playlists comentadas de música etc.) e/ou interpretar obras de outros, inserindo-se nas diferentes práticas culturais de seu tempo.



ENSINO MÉDIO – FORMAÇÃO GERAL BÁSICA

Língua Inglesa – 1ª Série

1º Trimestre

EM13LP59/ES Apresentar mostras culturais, espetáculos artísticos, exposições, considerando-se os usos da oralidade e das expressões corporais, bem como os elementos envolvidos na situação discursiva: interlocutores, objetivos comunicativos, maior e/ou menor formalidade (exemplos: saraus literários, peças teatrais, espetáculos de dança, esquetes etc.).

EM13LP60/ES Conhecer e vivenciar, in loco, manifestações artísticas das mais diferentes vertentes, ampliando, assim, o seu repertório artístico-cultural.

EM13LP48 Identificar assimilações, rupturas e permanências no processo de constituição da literatura brasileira e ao longo de sua trajetória, por meio da leitura e análise de obras fundamentais do cânone ocidental, em especial da literatura portuguesa, para perceber a historicidade de matrizes e procedimentos estéticos.

EM13LP61/ES Compreender a presença do cânone e das manifestações literárias populares como obras de historicidade e atemporalidade importantes para a formação humana e construção do seu meio social, valorizando artística e culturalmente as mais diversas produções literárias locais, nacionais e internacionais.

EM13LGG102 Analisar visões de mundo, conflitos de interesse, preconceitos e ideologias presentes nos discursos veiculados nas diferentes mídias, ampliando suas possibilidades de explicação, interpretação e intervenção crítica da/na realidade.

EM13LGG103ARTd/ES Analisar o funcionamento das linguagens artísticas, observando os elementos que compõem seus plano de expressão e conteúdo, para interpretar e produzir criticamente discursos em textos de diversas semioses (visuais, verbais, sonoras, gestuais).

EM13LGG104ARTa/ES Pesquisar e utilizar as diferentes linguagens artísticas, levando em conta seus procedimentos, para a compreensão e produção e discursos em diversos campos de atuação social.

EM13LGG105 Analisar e experimentar diversos processos de remediação de produções multissemióticas, multimídia e transmídia, desenvolvendo diferentes modos de participação e intervenção social. EM13LGG301 Participar de processos de produção individual e colaborativa em diferentes linguagens (artísticas, corporais e verbais), levando em conta suas formas e seus funcionamentos, para produzir sentidos em diferentes contextos.



ENSINO MÉDIO – FORMAÇÃO GERAL BÁSICA

Língua Inglesa – 1ª Série

1º Trimestre

EM13LGG302 Posicionar-se criticamente diante de diversas visões de mundo presentes nos discursos em diferentes linguagens, levando em conta seus contextos de produção e de circulação.

EM13LGG303 Debater questões polêmicas de relevância social, analisando diferentes argumentos e opiniões, para formular, negociar e sustentar posições, frente à análise de perspectivas distintas.

EM13LGG304 Formular propostas, intervir e tomar decisões que levem em conta o bem comum e os Direitos Humanos, a consciência socioambiental e o consumo responsável em âmbito local, regional e global.

EM13LGG103-EFa/ES Analisar o funcionamento das diversas formas de Danças (Folclóricas, Populares e de Salão), para interpretar e produzir criticamente discursos em textos de diversas semioses (visuais, verbais, sonoras, gestuais).

EM13LGG104-EFa/ES Utilizar as diferentes formas de Danças (Folclóricas, Populares e de Salão), levando em conta seus funcionamentos, para a compreensão e produção de textos discursivos em diversos campos de atuação social.

EM13LGG201-EFc/ES Utilizar as diversas linguagens corporais (danças, expressão corporal, artes circenses e etc.) em diferentes contextos, valorizando-as como fenômeno social, cultural, histórico, variável, heterogêneo e sensível aos contextos de uso.

EM13LGG202-EFa/ES Analisar os interesses, relações de poder e perspectivas de mundo nos discursos das diversas práticas de linguagem corporal, compreendendo criticamente o modo como circulam, constituem-se e (re)produzem significação e ideologias, reconhecendo a diversidade, a multiculturalidade e a expressão de sentimentos e emoções.

EM13LGG203-EFa/ES Analisar as práticas corporais e os processos de disputa por legitimidade nas diversas formas de Dança (Folclóricas, Populares, de Salão, etc.) de suas produções (artísticas, corporais e verbais).

EM13LGG204-EFa/ES Dialogar e produzir entendimento mútuo, utilizando-se dos jogos cênicos, com vistas ao interesse comum e o desenvolvimento da criatividade pautado em princípios e valores de equidade assentados na democracia e nos Direitos Humanos.

EM13LGG305 Mapear e criar, por meio de práticas de linguagem, possibilidades de atuação social, política, artística e cultural para enfrentar desafios contemporâneos, discutindo princípios e objetivos dessa atuação de maneira crítica, criativa, solidária e ética.



ENSINO MÉDIO – FORMAÇÃO GERAL BÁSICA

Língua Inglesa – 1ª Série

1º Trimestre

EM13LGG601 Apropriar-se do patrimônio artístico de diferentes tempos e lugares, compreendendo a sua diversidade, bem como os processos de legitimação das manifestações artísticas na sociedade, desenvolvendo visão crítica e histórica.

EM13LGG602 Fruir e apreciar esteticamente diversas manifestações artísticas e culturais, das locais às mundiais, assim como delas participar, de modo a aguçar continuamente a sensibilidade, a imaginação e a criatividade.

EM13LGG603 Expressar-se e atuar em processos de criação autorais individuais e coletivos nas diferentes linguagens artísticas (artes visuais, audiovisual, dança, música e teatro) e nas intersecções entre elas, recorrendo a referências estéticas e culturais, conhecimentos de naturezas diversas (artísticos, históricos, sociais e políticos) e experiências individuais e coletivas.

EM13LGG604 Relacionar as práticas artísticas às diferentes dimensões da vida social, cultural, política e econômica e identificar o processo de construção histórica dessas práticas.

EM13LGG701 Explorar tecnologias digitais da informação e comunicação (TDIC), compreendendo seus princípios e funcionalidades, e utilizá-las de modo ético, criativo, responsável e adequado a práticas de linguagem em diferentes contextos.

EM13LGG102 Analisar visões de mundo, conflitos de interesse, preconceitos e ideologias presentes nos discursos veiculados nas diferentes mídias, ampliando suas possibilidades de explicação, interpretação e intervenção crítica da/na realidade.

EM13LGG105 Analisar e experimentar diversos processos de remediação de produções multissemióticas, multimídia e transmídia, desenvolvendo diferentes modos de participação e intervenção social.

EM13LGG201 Utilizar as diversas linguagens (artísticas, corporais e verbais) em diferentes contextos, valorizando-as como fenômeno social, cultural, histórico, variável, heterogêneo e sensível aos contextos de uso.

EM13LGG202 Analisar interesses, relações de poder e perspectivas de mundo nos discursos das diversas práticas de linguagem (artísticas, corporais e verbais), compreendendo criticamente o modo como circulam, constituem-se e (re)produzem significação e ideologias.

EM13LGG203 Analisar os diálogos e os processos de disputa por legitimidade nas práticas de linguagem e em suas produções (artísticas,



ENSINO MÉDIO – FORMAÇÃO GERAL BÁSICA

Língua Inglesa – 1ª Série

1º Trimestre

corporais e verbais).

EM13LGG204 Dialogar e produzir entendimento mútuo, nas diversas linguagens (artísticas, corporais e verbais), com vistas ao interesse comum pautado em princípios e valores de equidade assentados na democracia e nos Direitos Humanos.

3ª seção

Temas Integradores

Temas Integradores Associados às Habilidades

Práticas sugeridas nos Cadernos Metodológicos

TI01 Direitos da Criança e do Adolescente.

TI02 Educação para o Trânsito.

TI03 Educação Ambiental.

TI04 Educação Alimentar e Nutricional.

TI05 Processo de Envelhecimento, Respeito e Valorização do Idoso.

TI06 Educação em Direitos Humanos.

TI07 Educação das Relações Étnico-Raciais e Ensino de História e Cultura Afro-Brasileira, Africana e Indígena.

TI08 Saúde, Vida Familiar e Social.

TI09 Educação para o Consumo Consciente.

TI10 Educação Financeira e Fiscal.

TI11 Trabalho, Ciência e Tecnologia.

TI12 Diversidade Cultural, Religiosa e Étnica.

TI13 Trabalho e Relações de Poder.

SECRETARIA DE ESTADO DE EDUCAÇÃO DO ESPÍRITO SANTO.
Caderno Metodológico- **Educação em direitos Humanos: Prevenção ao uso de drogas.** Ensino Fundamental- Ensino Médio. Vitória, ES: AE11/SEDU, 2022.

<https://curriculo.sedu.es.gov.br/curriculo/cadernosmetodologicos/>

SECRETARIA DE ESTADO DE EDUCAÇÃO DO ESPÍRITO SANTO.
Caderno Metodológico- **Educação Fiscal.** Ensino Fundamental- Ensino Médio. Vitória, ES: AE11/SEDU, 2023.

<https://curriculo.sedu.es.gov.br/curriculo/cadernosmetodologicos/>

SECRETARIA DE ESTADO DE EDUCAÇÃO DO ESPÍRITO SANTO.
Caderno Metodológico- **Educação Ambiental.** Ensino Fundamental- Ensino Médio. Vitória, ES: AE11/SEDU, 2023.

<https://curriculo.sedu.es.gov.br/curriculo/cadernosmetodologicos/>

SECRETARIA DE ESTADO DE EDUCAÇÃO DO ESPÍRITO SANTO.
Caderno Metodológico- **Pensamento Computacional.** Ensino Fundamental- Anos Finais e Ensino Médio. Vitória, ES: AE11/SEDU, 2022.

<https://curriculo.sedu.es.gov.br/curriculo/cadernosmetodologicos/>



TI14 Ética e Cidadania.

TI15 Gênero, Sexualidade, Poder e Sociedade.

TI16 Povos e Comunidades Tradicionais.

TI17 Educação Patrimonial.

TI18 Diálogo Intercultural e Inter-Religioso.

SECRETARIA DE ESTADO DE EDUCAÇÃO DO ESPÍRITO SANTO.
Caderno Metodológico- **Escolas Plurais: Prevenção às violências contra as mulheres**. Ensino Fundamental- Anos Finais e Ensino Médio. Vitória, ES: AE11/SEDU, 2023.

<https://curriculo.sedu.es.gov.br/curriculo/cadernosmetodologicos/>

SECRETARIA DE ESTADO DE EDUCAÇÃO DO ESPÍRITO SANTO.
Secretaria da Educação. **Caderno orientador para a educação das relações étnico-raciais no Espírito Santo**. Vitória, ES: GECIQ/ SEDU, 2023.

<https://curriculo.sedu.es.gov.br/curriculo/relacoesetnicoraciais/>

4ª seção

Sugestões de objetos de aprendizagem

SEDU Digital:

Esse ambiente possui salas virtuais para envio de conteúdos digitais e atividades para alunos (Google sala de Aula), distribuição de tarefas, elaboração de questionários de verificação de aprendizagem, comunicação em tempo real usando o *Meet*, dentre outras ferramentas disponíveis. Disponível em: <https://sedudigital.edu.es.gov.br/>

Vamos Aprender:

Site com aulas de diversos componentes e sobre os Temas Integradores.

Disponível em: <https://curriculo.sedu.es.gov.br/curriculo/vamosaprender/>

Canal da Sedu no Youtube:

Este canal disponibiliza videoaulas de diversificados temas elaboradas para atender os alunos e professores da rede.

Disponível em: <https://www.youtube.com/channel/UCrhGi-4uMzAnpC0Bv8ELebQ/playlists>