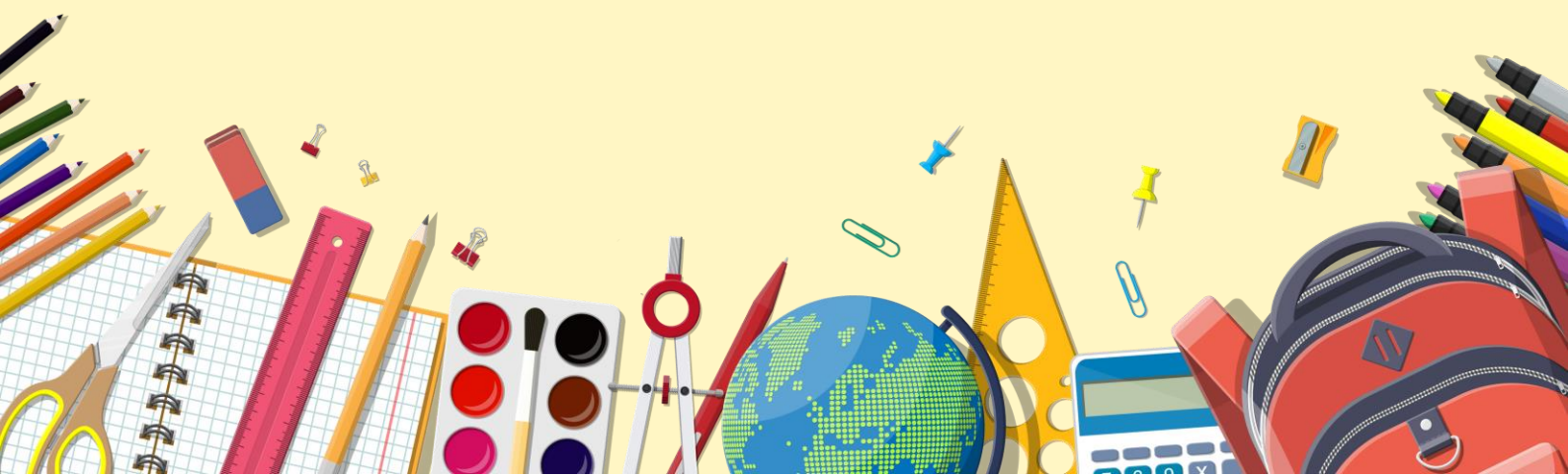


ORIENTAÇÕES CURRICULARES 2024

LÍNGUA INGLESA

ENSINO MÉDIO

2º TRIMESTRE



GOVERNO DO ESTADO DO ESPÍRITO SANTO

Governador

JOSÉ RENATO CASAGRANDE

Secretário de Estado da Educação

VITOR AMORIM DE ANGELO

Subsecretária de Estado da Educação Básica e Profissional

ANDRÉA GUZZO PEREIRA

Assessora de Apoio Curricular e Educação Ambiental

ALEIDE CRISTINA DE CAMARGO

Técnicos Educacionais

Arte

Claudia Botelho

Marcos Valério Guimarães

Biologia/Ciências

Luciane da Silva Lima Vieira

Vinicius Brito Lima

Educação Física

Korine Cardoso Santana

Filosofia/Ensino

Religioso

Aline Eduardo Machado

Física

Carolina Martins de Siqueira
Barbosa

Thiago Araujo Polonine

Geografia

Wanderley Lopes Sebastião

História

João Evangelista de Sousa

Língua Espanhola

Mônica Nadja Silva
d'Almeida Caniçali

Língua Inglesa

Johan Wolfgang Honorato

Língua Portuguesa

Fernanda Maia Lyrio

Maria Eduarda Scarpat

Matemática

Gabriel Luiz Santos
Kachel

Laiana Meneguelli

Wellington Rosa de
Azevedo

Química

Thaís Scardua Rangel
Garcia

Sociologia

Aldete Xavier

Bibliotecários

Gabriel de Menezes Oliveira
Joice Rodrigues Teixeira
Mariene Kohler
Roberta Dalfior Cola
Sarah Garcia Fernandes Vargas
Victor Barroso Oliveira

Janeiro
2024



Prezado(a) Professor(a),

Com o objetivo de orientar professores(as) e pedagogos(as) para o planejamento pedagógico e para a gestão curricular com foco centrado na aprendizagem dos(as) estudantes capixabas durante o ano letivo de 2024, a Secretaria de Estado da Educação, por meio da Assessoria de Apoio Curricular e Educação Ambiental (AE11), elaborou as **Orientações Curriculares para as escolas Estaduais** e, mais uma vez, disponibiliza esse material para consulta no site: <https://curriculo.sedu.es.gov.br/curriculo/>.

Vale destacar que o presente documento não substitui o Currículo, mas, sim, configura-se como um desdobramento que pode auxiliar em sua implementação, tanto no que se refere à **Formação Geral Básica** quanto aos **Itinerários de Aprofundamento**. Dessa forma, é importante ressaltar aqui, também, que o nosso material está alinhado à necessidade de ampliação e de aprofundamento das discussões pertinentes ao novo Currículo do Espírito Santo, bem como ao trabalho desenvolvido por áreas de conhecimento. Assim, buscamos, ao longo de nossas Orientações Curriculares, demonstrar o quão a integração entre as áreas e a conexão com os Temas Integradores presentes no Currículo do Espírito Santo são pontos relevantes capazes de entrelaçar as diversas áreas de conhecimento e que trazem, ainda, questões que atravessam as experiências dos sujeitos, considerando as suas ações cotidianas tanto no âmbito público como privado; seus contextos, vivências e projetos de vida. No decorrer de nosso documento, integramos aspectos que abarcam a formação social, política e ética de nossos(as) alunos(as), e que consideram, respeitam e valorizam as diversas identidades culturais - ultrapassando a dimensão cognitiva do aprendizado, visando, dessa maneira, à abordagem das dimensões humanas, sociais e culturais.

Valendo-se como ferramenta de gestão da aprendizagem para a equipe pedagógica das escolas, as nossas Orientações Curriculares/2024 procuram, também, nortear caminhos a partir do diálogo alinhado entre os componentes de uma mesma área e entre as diferentes áreas de conhecimento.

Para entendermos a proposta aqui pensada, é imprescindível que saibamos que este documento está estruturado em uma tabela, organizada da seguinte forma:

Componentes curriculares da Formação Geral Básica

Primeira seção: três colunas onde estão descritos os Campos temáticos/ as Unidades Temáticas e, alinhados a eles(as), as Habilidades e os Objetos de Conhecimento;



Segunda seção: Habilidades ou Objetos de Conhecimento do componente correlacionados entre as diferentes áreas de conhecimento, o que pode auxiliar no trabalho interdisciplinar;

Terceira seção: duas colunas onde estão relacionados os Temas Integradores associados às Habilidades e aos Objetos de Conhecimento a serem abordados nesta série, assim como a sugestão de práticas dos Cadernos Metodológicos para que os Temas Integradores possam ser desenvolvidos.

Quarta seção: sugestões de materiais de apoio (como sites educativos, videoaulas, canais do YouTube e demais instrumentos), para que o(a) professor(a) tenha a oportunidade de utilizá-los em suas aulas.

Destacamos aqui o seu compromisso no concernente à elaboração de um plano de ensino atual, bem como o seu papel de referência institucional nas ações de realinhamento curricular, na medida em que as Habilidades e/ou Objetos de Conhecimento estão organizados por trimestres e possuem orientações que possibilitam ao(à) professor(a) refletir sobre as suas experiências e práticas educativas. Se não bastasse, nosso documento pretende nortear o desenvolvimento das Habilidades esperadas ao fim de cada etapa da Educação Básica.

Por fim, é relevante observarmos as Orientações Curriculares como instrumentos desenvolvidos para atender às necessidades dos(as) estudantes, oferecendo-lhes a oportunidade de uma aprendizagem significativa e de qualidade, tomando por base o alinhamento das Habilidades e dos Objetos de Conhecimento - tudo com vistas ao planejamento com foco nas expectativas de aprendizagem.

Desejamos uma excelente experiência de trabalho!

Equipe da Assessoria de Apoio Curricular e Educação Ambiental (AE11).



ENSINO MÉDIO – FORMAÇÃO GERAL BÁSICA – DIURNO

Língua Inglesa – 1ª Série

2º Trimestre

1ª seção

Unidades Temáticas/categorias ou Campo de Atuação Social	Habilidades	Objeto de Conhecimento
Campo da Vida Pessoal	<p>EM13LGG403 Fazer uso do inglês como língua de comunicação global, levando em conta a multiplicidade e variedade de usos, usuários e funções dessa língua no mundo contemporâneo.</p> <p>EM13LGG401/ES Analisar criticamente textos de modo a compreender e caracterizar as línguas como fenômeno (geo)político, histórico, social, cultural, variável, heterogêneo e sensível aos contextos de uso, inclusive das comunidades tradicionais presentes no território capixaba (quilombolas, pomeranos, indígenas, entre outros).</p> <p>EM13LGG402/ES Empregar, nas interações sociais, considerando a sala de aula, as redes sociais, espaços não-formais de educação, a variedade e o estilo de língua adequados à situação comunicativa, ao(s) interlocutor(es) e ao gênero do</p>	Linguagens, seus diálogos e práticas culturais.



ENSINO MÉDIO – FORMAÇÃO GERAL BÁSICA – DIURNO

Língua Inglesa – 1ª Série

2º Trimestre

	discurso, respeitando os usos das línguas por esse(s) interlocutor(es) e sem preconceito linguístico.	
Campo da Vida Pública	<p>EM13LGG301 Participar de processos de produção individual e colaborativa em diferentes linguagens (artísticas, corporais e verbais), levando em conta suas formas e seus funcionamentos, para produzir sentidos em diferentes contextos.</p> <p>EM13LGG302 Posicionar-se criticamente diante de diversas visões de mundo presentes nos discursos em diferentes linguagens, levando em conta seus contextos de produção e de circulação.</p> <p>EM13LGG203 Analisar os diálogos e os processos de disputa por legitimidade nas práticas de linguagem e em suas produções (artísticas, corporais e verbais).</p>	Práticas sociais de linguagem na Recepção ou na produção de discursos.
	EM13LGG401/ES Analisar criticamente textos de modo a compreender e caracterizar as línguas	



ENSINO MÉDIO – FORMAÇÃO GERAL BÁSICA – DIURNO

Língua Inglesa – 1ª Série

2º Trimestre

<p>Campo das Práticas de Estudo e Pesquisa</p>	<p>como fenômeno (geo)político, histórico, social, cultural, variável, heterogêneo e sensível aos contextos de uso, das comunidades tradicionais presentes no território capixaba (quilombolas, pomeranos, indígenas, entre outros).</p> <p>EM13LGG702 Avaliar o impacto das tecnologias digitais da informação e comunicação (TDIC) na formação do sujeito e em suas práticas sociais, para fazer uso crítico dessa mídia em práticas de seleção, compreensão e produção de discursos em ambiente digital.</p>	<p>Práticas de linguagens.</p>
<p>Campo midiático</p> <p>Jornalístico-</p>	<p>EM13LGG202 Analisar interesses, relações de poder e perspectivas de mundo nos discursos das diversas práticas de linguagem (artísticas, corporais e verbais), compreendendo criticamente o modo como circulam, constituem-se e (re)produzem significação e ideologias.</p>	<p>Uso de recursos midiáticos e multissemióticos para a construção de sentidos.</p>



ENSINO MÉDIO – FORMAÇÃO GERAL BÁSICA – DIURNO

Língua Inglesa – 1ª Série

2º Trimestre

	<p>EM13LGG301ING/ES Participar de processos de produção individual e colaborativa em língua inglesa, levando em conta suas formas e seus funcionamentos, para produzir sentidos em diferentes contextos (escola, comunidade, rede social).</p>	
<p>Campo Artístico</p>	<p>EM13LGG302 Posicionar-se criticamente diante de diversas visões de mundo presentes nos discursos em diferentes linguagens, levando em conta seus contextos de produção e de circulação.</p> <p>EM13LGG303 Debater questões polêmicas de relevância social, analisando diferentes argumentos e opiniões, para formular, negociar e sustentar posições, frente à análise de perspectivas distintas.</p> <p>EM13LGG304 Formular propostas, intervir e tomar decisões que levem em conta o bem comum e os Direitos Humanos, a consciência socioambiental e o consumo responsável em âmbito local, regional e global ideologias.</p>	<p>Contextos e práticas</p>



ENSINO MÉDIO – FORMAÇÃO GERAL BÁSICA – DIURNO

Língua Inglesa – 1ª Série

2º Trimestre

EM13LGG203 Analisar os diálogos e os processos de disputa por legitimidade nas práticas de linguagem e em suas produções (artísticas, corporais e verbais).

EM13LGG204 Dialogar e produzir entendimento mútuo, nas diversas linguagens (artísticas, corporais e verbais), com vistas ao interesse comum pautado em princípios e valores de equidade assentados na democracia e nos Direitos Humanos.

2ª seção

Habilidades correlacionadas com habilidades de outros componentes

Campo da Vida Pessoal

EM13LGG101ARTa/ES Compreender e analisar processos de produção e circulação de discursos das artes visuais, do audiovisual, da dança, do teatro, das artes circenses e da música, para fazer escolhas fundamentadas em função de interesses pessoais e coletivos, contribuindo para a construção de identidades e de projetos de vida.

EM13LGG703ARTa/ES Utilizar diferentes linguagens artísticas, mídias e ferramentas digitais em processos de produção coletiva, colaborativa e projetos autorais em ambientes digitais.

EM13LGG402/ES Empregar, nas interações sociais, considerando a sala de aula, as redes sociais, espaços não-formais de educação, a variedade e o estilo de língua adequados à situação comunicativa, ao(s) interlocutor(es) e ao gênero do discurso, respeitando os usos das línguas por esse(s) interlocutor(es) e sem preconceito linguístico.



ENSINO MÉDIO – FORMAÇÃO GERAL BÁSICA – DIURNO

Língua Inglesa – 1ª Série

2º Trimestre

EM13LGG403 Fazer uso do inglês como língua de comunicação global, levando em conta a multiplicidade e variedade de usos, usuários e funções dessa língua no mundo contemporâneo.

EM13LGG602 Fruir e apreciar esteticamente diversas manifestações artísticas e culturais, das locais às mundiais, assim como delas participar, de modo a aguçar continuamente a sensibilidade, a imaginação e a criatividade.

EM13LGG503-EFa/ES Vivenciar práticas corporais variadas e significá-las em seu projeto de vida, como forma de autoconhecimento, autocuidado com o corpo e com a saúde, socialização e entretenimento.

EM13LGG601-EFa/ES Apropriar-se do patrimônio artístico de diferentes tempos e lugares, compreendendo a sua diversidade dentro da prática das danças, bem como os processos de legitimação das manifestações dessas práticas na sociedade, desenvolvendo visão estética, crítica e histórica.

EM13LGG602-EFa/ES Fruir e apreciar esteticamente diversas manifestações artísticas e culturais, das locais às mundiais, envolvendo o estudo das danças, assim como delas participar, de modo a aguçar continuamente a sensibilidade, a imaginação e a criatividade.

Campo da Vida Pública

EM13LGG201ARTc/ES Utilizar as linguagens (artes visuais, audiovisual, dança, teatro, artes circenses e música) em diferentes contextos, valorizando-as como fenômeno social, cultural, histórico, variável, heterogêneo e sensível aos contextos de uso.

EM13LGG301 Participar de processos de produção individual e colaborativa em diferentes linguagens (artísticas, corporais e verbais), levando em conta suas formas e seus funcionamentos, para produzir sentidos em diferentes contextos.

EM13LGG302 Posicionar-se criticamente diante de diversas visões de mundo presentes nos discursos em diferentes linguagens, levando em conta seus contextos de produção e de circulação.

EM13LGG102 Analisar visões de mundo, conflitos de interesse, preconceitos e ideologias presentes nos discursos veiculados nas diferentes mídias, ampliando suas possibilidades de explicação, interpretação e intervenção crítica da/na realidade.



ENSINO MÉDIO – FORMAÇÃO GERAL BÁSICA – DIURNO

Língua Inglesa – 1ª Série

2º Trimestre

EM13LGG105 Analisar e experimentar diversos processos de remediação de produções multissemióticas, multimídia e transmídia, desenvolvendo diferentes modos de participação e intervenção social.

EM13LGG203 Analisar os diálogos e os processos de disputa por legitimidade nas práticas de linguagem e em suas produções (artísticas, corporais e verbais).

EM13LGG303 Debater questões polêmicas de relevância social, analisando diferentes argumentos e opiniões, para formular, negociar e sustentar posições, frente à análise de perspectivas distintas.

EM13LGG304 Formular propostas, intervir e tomar decisões que levem em conta o bem comum e os Direitos Humanos, a consciência socioambiental e o consumo responsável em âmbito local, regional e global.

EM13LGG202-EFa/ES Analisar interesses, relações de poder e perspectivas de mundo nos discursos das diversas práticas corporais, compreendendo criticamente o modo como circulam, constituem-se e (re)produzem significação e ideologias.

EM13LGG203-EF/ES Analisar os processos de disputa por legitimidade nas práticas corporais e em suas produções (artísticas, corporais e verbais).

Campo das Práticas de Estudo e Pesquisa

EM13LGG101ARTb/ES Compreender e analisar processos de produção e circulação de discursos das artes visuais, do audiovisual, da dança, do teatro, das artes circenses e da música, para fazer escolhas fundamentadas em função de interesses pessoais e coletivos.

EM13LGG103ARTb/ES Analisar o funcionamento das artes visuais, do audiovisual, da dança, do teatro, das artes circenses e da música, para interpretar e produzir criticamente discursos em textos de diversas semioses (visuais, verbais, sonoras, gestuais).

EM13LGG105 Analisar e experimentar diversos processos de remediação de produções multissemióticas, multimídia e transmídia, desenvolvendo diferentes modos de participação e intervenção social.



ENSINO MÉDIO – FORMAÇÃO GERAL BÁSICA – DIURNO

Língua Inglesa – 1ª Série

2º Trimestre

EM13LGG401/ES Analisar criticamente textos de modo a compreender e caracterizar as línguas como fenômeno (geo)político, histórico, social, cultural, variável, heterogêneo e sensível aos contextos de uso, das comunidades tradicionais presentes no território capixaba (quilombolas, pomeranos, indígenas, entre outros).

EM13LGG501 Selecionar e utilizar movimentos corporais de forma consciente e intencional para interagir socialmente em práticas corporais, de modo a estabelecer relações construtivas, empáticas, éticas e estéticas de respeito às diferenças.

EM13LGG204-EFb/ES Dialogar e produzir entendimento mútuo, nas diversas práticas corporais com vistas ao interesse comum e o desenvolvimento da empatia, solidariedade, entre outros elementos da matriz de saberes, pautado em princípios e valores de equidade assentados na democracia e nos Direitos Humanos.

EM13LGG301-EFa/ES Participar de processos de produção individual e colaborativa nas diferentes práticas corporais, levando em conta suas formas e seus funcionamentos para produzir sentidos em diferentes contextos (saúde, bem-estar, estilo de vida, entre outros).

EM13LGG302-EFa/ES Posicionar-se criticamente a partir de estudo coletivo sobre as diversas visões de mundo presentes nas diferentes práticas corporais, levando em conta seus contextos de produção e de circulação de discursos discriminatórios.

Campo Jornalístico-Midiático

EM13LGG202ARTb/ES Analisar interesses, relações de poder e perspectivas de mundo nos discursos das diversas práticas de linguagem artísticas e culturais, compreendendo criticamente o modo como circulam, constituem-se e (re)produzem significação e ideologias.

EM13LGG201 Utilizar as diversas linguagens (artísticas, corporais e verbais) em diferentes contextos, valorizando-as como fenômeno social, cultural, histórico, variável, heterogêneo e sensível aos contextos de uso.

EM13LGG203 Analisar os diálogos e os processos de disputa por legitimidade nas práticas de linguagem e em suas produções (artísticas, corporais e verbais).

EM13LGG204 Dialogar e produzir entendimento mútuo, nas diversas linguagens (artísticas, corporais e verbais), com vistas ao interesse comum pautado em princípios e valores de equidade assentados na democracia e nos Direitos Humanos.



ENSINO MÉDIO – FORMAÇÃO GERAL BÁSICA – DIURNO

Língua Inglesa – 1ª Série

2º Trimestre

EM13LGG703 Utilizar diferentes linguagens, mídias e ferramentas digitais em processos de produção coletiva, colaborativa e projetos autorais em ambientes digitais.

EM13LGG704 Apropriar-se criticamente de processos de pesquisa e busca de informação, por meio de ferramentas e dos novos formatos de produção e distribuição do conhecimento na cultura de rede.

EM13LGG204-EFc/ES Dialogar e produzir conteúdo de mídia digital, nas diversas linguagens (artísticas, corporais e verbais), a partir da vivência nas práticas corporais, com vistas à promoção do entendimento mútuo, interesse comum pautado em princípios e valores de equidade assentados na democracia e nos Direitos Humanos.

EM13LGG301-EFb/ES Participar de processos de produção individual e colaborativa de conteúdo de mídia digital, em diferentes linguagens corporais, levando em conta sua experiência nas práticas corporais nas diferentes formas e funcionamentos, para produzir sentidos em diferentes contextos.

EM13LGG302-EFb/ES Vivenciar e posicionar-se criticamente diante de diversas visões de mundo presentes nas diferentes modalidades de Lutas, levando em conta seus contextos de produção e de circulação de discursos discriminatórios.

EM13LGG303-EFb/ES Debater questões polêmicas de relevância social, analisando diferentes argumentos e opiniões acerca das diversas práticas corporais, para formular, negociar e sustentar posições, frente à análise de perspectivas distintas na área da Saúde.

EM13LGG503-EFb/ES Vivenciar práticas corporais e significá-las em seu projeto de vida, como forma de autoconhecimento, autocuidado com o corpo e com a saúde, socialização e entretenimento a partir da construção de uma consciência crítica das informações veiculadas nas mídias.

EM13LGG301-EFa/ES Participar de processos de produção individual e colaborativa nas Danças (Folclóricas, Populares, de Salão etc.) em diferentes linguagens (artísticas e corporais), levando em conta suas formas e seus funcionamentos, para produzir sentidos em diferentes contextos.

EM13LGG303-EFa/ES Debater questões polêmicas de relevância social, relativas a práticas nas Danças (Folclóricas, Populares, de Salão etc.), analisando diferentes argumentos e opiniões, para formular, negociar e sustentar posições, frente à análise de perspectivas distintas, por vezes divergentes.



ENSINO MÉDIO – FORMAÇÃO GERAL BÁSICA – DIURNO

Língua Inglesa – 1ª Série

2º Trimestre

EM13LGG502-EFa/ES Analisar criticamente preconceitos, estereótipos e relações de poder presentes nas práticas corporais das Danças (Folclóricas, Populares, de Salão etc.), adotando posicionamento contrário a qualquer manifestação de injustiça e desrespeito a direitos humanos e valores democráticos.

EM13LGG503-EFc/ES Vivenciar práticas corporais com base em critérios estéticos e no exercício da sensibilidade e significá-las em seu projeto de vida, como forma de autoconhecimento, autocuidado com o corpo e com a saúde, socialização e entretenimento.

Campo Artístico

EM13LGG304 Formular propostas, intervir e tomar decisões que levem em conta o bem comum e os Direitos Humanos, a consciência socioambiental e o consumo responsável em âmbito local, regional e global.

EM13LGG305 Mapear e criar, por meio de práticas de linguagem, possibilidades de atuação social, política, artística e cultural para enfrentar desafios contemporâneos, discutindo princípios e objetivos dessa atuação de maneira crítica, criativa, solidária e ética.

EM13LGG601 Apropriar-se do patrimônio artístico de diferentes tempos e lugares, compreendendo a sua diversidade, bem como os processos de legitimação das manifestações artísticas na sociedade, desenvolvendo visão crítica e histórica.

EM13LGG602 Fruir e apreciar esteticamente diversas manifestações artísticas e culturais, das locais às mundiais, assim como delas participar, de modo a aguçar continuamente a sensibilidade, a imaginação e a criatividade.

EM13LGG603 Expressar-se e atuar em processos de criação autorais individuais e coletivos nas diferentes linguagens artísticas (artes visuais, audiovisual, dança, música e teatro) e nas intersecções entre elas, recorrendo a referências estéticas e culturais, conhecimentos de naturezas diversas (artísticos, históricos, sociais e políticos) e experiências individuais e coletivas.

EM13LGG702 Avaliar o impacto das tecnologias digitais da informação e comunicação (TDIC) na formação do sujeito e em suas práticas sociais, para fazer uso crítico dessa mídia em práticas de seleção, compreensão e produção de discursos em ambiente digital.

EM13LGG604 Relacionar as práticas artísticas às diferentes dimensões da vida social, cultural, política e econômica e identificar o processo de construção histórica dessas práticas.



ENSINO MÉDIO – FORMAÇÃO GERAL BÁSICA – DIURNO

Língua Inglesa – 1ª Série

2º Trimestre

3ª seção

Temas Integradores

Temas Integradores Associados às Habilidades	Práticas sugeridas nos Cadernos Metodológicos
TI01 Direitos da Criança e do Adolescente. TI02 Educação para o Trânsito TI03 Educação Ambiental. TI04 Educação Alimentar e Nutricional. TI05 Processo de Envelhecimento, Respeito e Valorização do Idoso. TI06 Educação em Direitos Humanos. TI07 Educação das Relações Étnico-Raciais e Ensino de História e Cultura Afro-Brasileira, Africana e Indígena. TI08 Saúde, Vida Familiar e Social. TI09 Educação para o Consumo Consciente. TI10 Educação Financeira e Fiscal. TI11 Trabalho, Ciência e Tecnologia. TI12 Diversidade Cultural, Religiosa e Étnica. TI13 Trabalho e Relações de Poder. TI14 Ética e Cidadania. TI15 Gênero, Sexualidade, Poder e Sociedade. TI16 Povos e Comunidades Tradicionais. TI17 Educação Patrimonial.	SECRETARIA DE ESTADO DE EDUCAÇÃO DO ESPÍRITO SANTO. Caderno Metodológico- Educação em direitos Humanos: Prevenção ao uso de drogas. Ensino Fundamental- Ensino Médio. Vitória, ES: AE11/SEDU, 2022. https://curriculo.sedu.es.gov.br/curriculo/cadernosmetodologicos/ SECRETARIA DE ESTADO DE EDUCAÇÃO DO ESPÍRITO SANTO. Caderno Metodológico- Educação Fiscal. Ensino Fundamental- Ensino Médio. Vitória, ES: AE11/SEDU, 2023. https://curriculo.sedu.es.gov.br/curriculo/cadernosmetodologicos/ SECRETARIA DE ESTADO DE EDUCAÇÃO DO ESPÍRITO SANTO. Caderno Metodológico- Educação Ambiental. Ensino Fundamental- Ensino Médio. Vitória, ES: AE11/SEDU, 2023. https://curriculo.sedu.es.gov.br/curriculo/cadernosmetodologicos/ SECRETARIA DE ESTADO DE EDUCAÇÃO DO ESPÍRITO SANTO. Caderno Metodológico- Pensamento Computacional. Ensino Fundamental- Anos Finais e Ensino Médio. Vitória, ES: AE11/SEDU, 2022. https://curriculo.sedu.es.gov.br/curriculo/cadernosmetodologicos/ SECRETARIA DE ESTADO DE EDUCAÇÃO DO ESPÍRITO SANTO. Caderno Metodológico- Escolas Plurais: Prevenção às violências contra as mulheres. Ensino Fundamental- Anos Finais e Ensino Médio. Vitória, ES: AE11/SEDU, 2023.



TI18 Diálogo Intercultural e Inter-Religioso.

<https://curriculo.sedu.es.gov.br/curriculo/cadernosmetodologicos/>

SECRETARIA DE ESTADO DE EDUCAÇÃO DO ESPÍRITO SANTO.
Secretaria da Educação. **Caderno orientador para a educação das relações étnico-raciais no Espírito Santo**. Vitória, ES: GECIQ/ SEDU, 2023.

<https://curriculo.sedu.es.gov.br/curriculo/relacoeseticoraciais/>

4ª seção

Sugestões de materiais de apoio

SEDU Digital:

Esse ambiente possui salas virtuais para envio de conteúdos digitais e atividades para alunos (Google sala de Aula), distribuição de tarefas, elaboração de questionários de verificação de aprendizagem, comunicação em tempo real usando o *Meet*, dentre outras ferramentas disponíveis. Disponível em: <https://sedudigital.edu.es.gov.br/>

Vamos Aprender:

Site com aulas de diversos componentes e sobre os Temas Integradores.

Disponível em: <https://curriculo.sedu.es.gov.br/curriculo/vamosaprender/>

Canal da Sedu no Youtube:

Este canal disponibiliza videoaulas de diversificados temas elaboradas para atender os alunos e professores da rede.

Disponível em: <https://www.youtube.com/channel/UCrhGi-4uMzAnpC0Bv8ELebQ/playlists>

COLEÇÃO "PROJETOS ETC- EDUCAÇÃO, TECNOLOGIA E CONSTRUÇÃO. Design Editorial: Jornal. Vila Velha: Microkids.
(Cadernos encaminhados às escolas da rede estadual de Ensino Médio regular e EJA). Esse projeto pode ser desenvolvido em trabalho interdisciplinar com as outras Unidades Curriculares do Aprofundamento (Língua Portuguesa; Inglês, Espanhol e Educação física).

Espírito Santo (Estado). Secretaria da Educação. Caderno orientador para a educação das relações étnico-raciais no Espírito Santo/ Vitória, ES: A Secretaria, 2023.