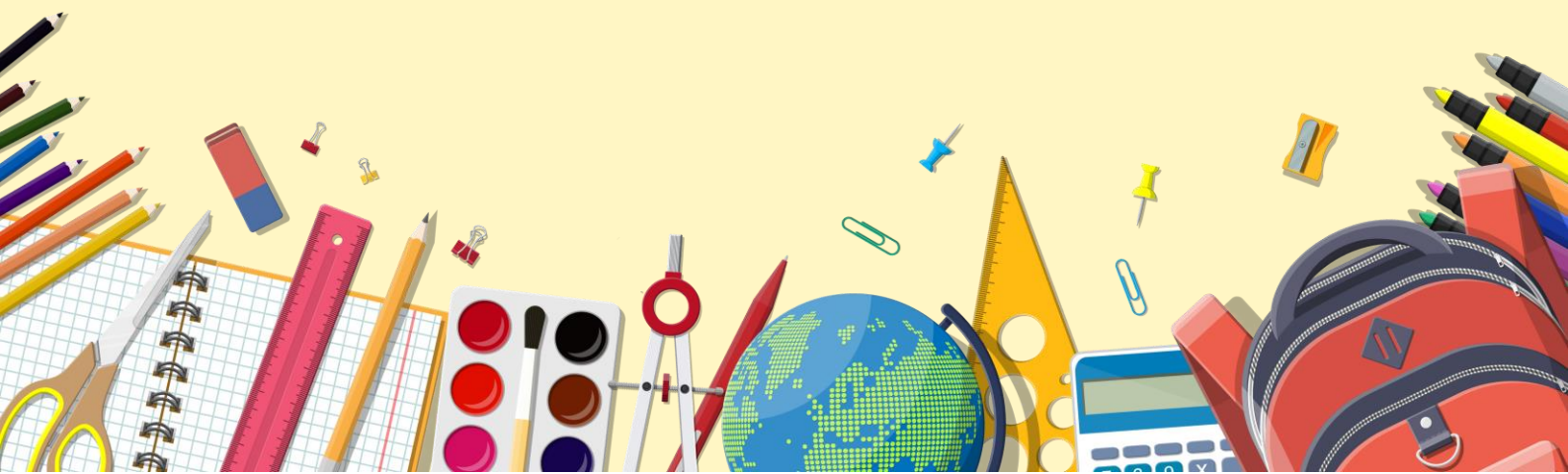


# ORIENTAÇÕES CURRICULARES 2024

LÍNGUA INGLESA

ENSINO MÉDIO

3º TRIMESTRE



## GOVERNO DO ESTADO DO ESPÍRITO SANTO

### Governador

JOSÉ RENATO CASAGRANDE

### Secretário de Estado da Educação

VITOR AMORIM DE ANGELO

### Subsecretária de Estado da Educação Básica e Profissional

ANDRÉA GUZZO PEREIRA

### Assessora de Apoio Curricular e Educação Ambiental

ALEIDE CRISTINA DE CAMARGO

### Técnicos Educacionais

#### Arte

Claudia Botelho

Marcos Valério Guimarães

#### Biologia/Ciências

Luciane da Silva Lima Vieira

Vinicius Brito Lima

#### Educação Física

Korine Cardoso Santana

#### Filosofia/Ensino Religioso

Aline Eduardo Machado

#### Física

Carolina Martins de Siqueira  
Barbosa

Thiago Araujo Polonine

#### Geografia

Wanderley Lopes Sebastião

#### História

João Evangelista de Sousa

#### Língua Espanhola

Mônica Nadja Silva  
d'Almeida Caniçali

#### Língua Inglesa

Johan Wolfgang Honorato

#### Língua Portuguesa

Fernanda Maia Lyrio

Maria Eduarda Scarpat

#### Matemática

Gabriel Luiz Santos  
Kachel

Laiana Meneguelli

Wellington Rosa de  
Azevedo

#### Química

Thaís Scardua Rangel  
Garcia

#### Sociologia

Aldete Xavier

### Bibliotecários

Gabriel de Menezes Oliveira  
Joice Rodrigues Teixeira  
Mariene Kohler  
Roberta Dalfior Cola  
Sarah Garcia Fernandes Vargas  
Victor Barroso Oliveira

**Janeiro**  
**2024**



Prezado(a) Professor(a),

Com o objetivo de orientar professores(as) e pedagogos(as) para o planejamento pedagógico e para a gestão curricular com foco centrado na aprendizagem dos(as) estudantes capixabas durante o ano letivo de 2024, a Secretaria de Estado da Educação, por meio da Assessoria de Apoio Curricular e Educação Ambiental (AE11), elaborou as **Orientações Curriculares para as escolas Estaduais** e, mais uma vez, disponibiliza esse material para consulta no site: <https://curriculo.sedu.es.gov.br/curriculo/>.

Vale destacar que o presente documento não substitui o Currículo, mas, sim, configura-se como um desdobramento que pode auxiliar em sua implementação, tanto no que se refere à **Formação Geral Básica** quanto aos **Itinerários de Aprofundamento**. Dessa forma, é importante ressaltar aqui, também, que o nosso material está alinhado à necessidade de ampliação e de aprofundamento das discussões pertinentes ao novo Currículo do Espírito Santo, bem como ao trabalho desenvolvido por áreas de conhecimento. Assim, buscamos, ao longo de nossas Orientações Curriculares, demonstrar o quão a integração entre as áreas e a conexão com os Temas Integradores presentes no Currículo do Espírito Santo são pontos relevantes capazes de entrelaçar as diversas áreas de conhecimento e que trazem, ainda, questões que atravessam as experiências dos sujeitos, considerando as suas ações cotidianas tanto no âmbito público como privado; seus contextos, vivências e projetos de vida. No decorrer de nosso documento, integramos aspectos que abarcam a formação social, política e ética de nossos(as) alunos(as), e que consideram, respeitam e valorizam as diversas identidades culturais - ultrapassando a dimensão cognitiva do aprendizado, visando, dessa maneira, à abordagem das dimensões humanas, sociais e culturais.

Valendo-se como ferramenta de gestão da aprendizagem para a equipe pedagógica das escolas, as nossas Orientações Curriculares/2024 procuram, também, nortear caminhos a partir do diálogo alinhado entre os componentes de uma mesma área e entre as diferentes áreas de conhecimento.

Para entendermos a proposta aqui pensada, é imprescindível que saibamos que este documento está estruturado em uma tabela, organizada da seguinte forma:

### **Componentes curriculares da Formação Geral Básica**

**Primeira seção:** três colunas onde estão descritos os Campos temáticos/ as Unidades Temáticas e, alinhados a eles(as), as Habilidades e os Objetos de Conhecimento;



**Segunda seção:** Habilidades ou Objetos de Conhecimento do componente correlacionados entre as diferentes áreas de conhecimento, o que pode auxiliar no trabalho interdisciplinar;

**Terceira seção:** duas colunas onde estão relacionados os Temas Integradores associados às Habilidades e aos Objetos de Conhecimento a serem abordados nesta série, assim como a sugestão de práticas dos Cadernos Metodológicos para que os Temas Integradores possam ser desenvolvidos.

**Quarta seção:** sugestões de materiais de apoio (como sites educativos, videoaulas, canais do YouTube e demais instrumentos), para que o(a) professor(a) tenha a oportunidade de utilizá-los em suas aulas.

Destacamos aqui o seu compromisso no concernente à elaboração de um plano de ensino atual, bem como o seu papel de referência institucional nas ações de realinhamento curricular, na medida em que as Habilidades e/ou Objetos de Conhecimento estão organizados por trimestres e possuem orientações que possibilitam ao(à) professor(a) refletir sobre as suas experiências e práticas educativas. Se não bastasse, nosso documento pretende nortear o desenvolvimento das Habilidades esperadas ao fim de cada etapa da Educação Básica.

Por fim, é relevante observarmos as Orientações Curriculares como instrumentos desenvolvidos para atender às necessidades dos(as) estudantes, oferecendo-lhes a oportunidade de uma aprendizagem significativa e de qualidade, tomando por base o alinhamento das Habilidades e dos Objetos de Conhecimento - tudo com vistas ao planejamento com foco nas expectativas de aprendizagem.

**Desejamos uma excelente experiência de trabalho!**

**Equipe da Assessoria de Apoio Curricular e Educação Ambiental (AE11).**



ENSINO MÉDIO – FORMAÇÃO GERAL BÁSICA – DIURNO

Língua Inglesa – 1ª Série

3º Trimestre

1ª seção

Unidades Temáticas/categorias ou Campo de Atuação Social	Habilidades	Objeto de Conhecimento
Campo da Vida Pessoal	<p><b>EM13LGG702</b> Avaliar o impacto das tecnologias digitais da informação e comunicação (TDIC) na formação do sujeito e em suas práticas sociais, para fazer uso crítico dessa mídia em práticas de seleção, compreensão e produção de discursos em ambiente digital.</p> <p><b>EM13LGG703ING/ES</b> Utilizar a língua inglesa, as mídias e as ferramentas digitais em processos de produção coletiva, colaborativa e projetos autorais em ambientes digitais.</p>	Linguagens, seus diálogos e práticas culturais.
	<p><b>EM13LGG303</b> Debater questões polêmicas de relevância social, analisando diferentes argumentos e opiniões, para formular, negociar e sustentar posições, frente à análise de perspectivas distintas.</p> <p><b>EM13LGG304</b> Formular propostas, intervir e tomar decisões que levem em conta o bem comum e os Direitos Humanos, a consciência</p>	



ENSINO MÉDIO – FORMAÇÃO GERAL BÁSICA – DIURNO

Língua Inglesa – 1ª Série

3º Trimestre

Campo da Vida Pública

socioambiental e o consumo responsável em âmbito local, regional e global.

**EM13LGG305** Mapear e criar, por meio de práticas de linguagem, possibilidades de atuação social, política, artística e cultural para enfrentar desafios contemporâneos, discutindo princípios e objetivos dessa atuação de maneira crítica, criativa, solidária e ética.

**EM13LGG403** Fazer uso do inglês como língua de comunicação global, levando em conta a multiplicidade e variedade de usos, usuários e funções dessa língua no mundo contemporâneo.

**EM13LGG701** Explorar tecnologias digitais da informação e comunicação (TDIC), compreendendo seus princípios e funcionalidades, e utilizá-las de modo ético, criativo, responsável e adequado a práticas de linguagem em diferentes contextos.

**EM13LGG702** Avaliar o impacto das tecnologias digitais da informação e

Práticas sociais de linguagem na Recepção ou na produção de discursos.



ENSINO MÉDIO – FORMAÇÃO GERAL BÁSICA – DIURNO

Língua Inglesa – 1ª Série

3º Trimestre

	comunicação (TDIC) na formação do sujeito e em suas práticas sociais, para fazer uso crítico dessa mídia em práticas de seleção, compreensão e produção de discursos em ambiente digital.	
Campo das Práticas de Estudo e Pesquisa	<p><b>EM13LGG401/ES</b> Compreender e caracterizar as línguas como fenômeno (geo)político, histórico, social, cultural, variável, heterogêneo e sensível aos contextos de uso, das comunidades tradicionais presentes no território capixaba (quilombolas, pomeranos, indígenas, entre outros).</p> <p><b>EM13LGG402/ES</b> Empregar, nas interações sociais, considerando a sala de aula, as redes sociais, espaços não-formais de educação, a variedade e o estilo de língua adequados à situação comunicativa, ao(s) interlocutor(es) e ao gênero do discurso, respeitando os usos das línguas por esse(s) interlocutor(es) e sem preconceito linguístico.</p> <p><b>EM13LGG403</b> Fazer uso do inglês como língua de comunicação global,</p>	Práticas de linguagens.





ENSINO MÉDIO – FORMAÇÃO GERAL BÁSICA – DIURNO

Língua Inglesa – 1ª Série

3º Trimestre

levando em conta a multiplicidade e variedade de usos, usuários e funções dessa língua no mundo contemporâneo.

**EM13LGG702** Avaliar o impacto das tecnologias digitais da informação e comunicação (TDIC) na formação do sujeito e em suas práticas sociais, para fazer uso crítico dessa mídia em práticas de seleção, compreensão e produção de discursos em ambiente digital.

**EM13LGG703ING/ES** Utilizar a língua inglesa, as mídias e as ferramentas digitais em processos de produção coletiva, colaborativa e projetos autorais em ambientes digitais.

**EM13LGG704** Apropriar-se criticamente de processos de pesquisa e busca de informação, por meio de ferramentas e dos novos formatos de produção e distribuição do conhecimento na cultura de rede.

**EM13LGG403** Fazer uso do inglês como língua de comunicação global,





ENSINO MÉDIO – FORMAÇÃO GERAL BÁSICA – DIURNO

Língua Inglesa – 1ª Série

3º Trimestre

<p>Campo midiático</p> <p>Jornalístico-</p>	<p>levando em conta a multiplicidade e variedade de usos, usuários e funções dessa língua no mundo contemporâneo.</p> <p><b>EM13LGG701</b> Explorar tecnologias digitais da informação e comunicação (TDIC), compreendendo seus princípios e funcionalidades, e utilizá-las de modo ético, criativo, responsável e adequado a práticas de linguagem em diferentes contextos.</p>	<p>Uso de recursos midiáticos e multissemióticos para a construção de sentidos.</p>
<p>Campo Artístico</p>	<p><b>EM13LGG301ING/ES</b> Participar de processos de produção individual e colaborativa em língua inglesa, levando em conta suas formas e seus funcionamentos, para produzir sentidos em diferentes contextos (escola, comunidade, rede social).</p> <p><b>EM13LGG403</b> Fazer uso do inglês como língua de comunicação global, levando em conta a multiplicidade e variedade de usos, usuários e funções dessa língua no mundo contemporâneo.</p> <p><b>EM13LGG601</b> Apropriar-se do patrimônio artístico de diferentes</p>	<p>Contextos e práticas</p>



ENSINO MÉDIO – FORMAÇÃO GERAL BÁSICA – DIURNO

Língua Inglesa – 1ª Série

3º Trimestre

tempos e lugares, compreendendo a sua diversidade, bem como os processos de legitimação das manifestações artísticas na sociedade, desenvolvimento, visão crítica e histórica.

**EM13LGG603** Expressar-se e atuar em processos de criação autorais individuais e coletivos nas diferentes linguagens artísticas (artes visuais, audiovisual, dança, música e teatro) e nas intersecções entre elas, recorrendo a referências estéticas e culturais, conhecimentos de naturezas diversas (artísticos, históricos, sociais e políticos) e experiências individuais e coletivas.

**EM13LGG604** Relacionar as práticas artísticas às diferentes dimensões da vida social, cultural, política e econômica e identificar o processo de construção histórica dessas práticas.

**EM13LGG701** Explorar tecnologias digitais da informação e comunicação (TDIC), compreendendo seus princípios e funcionalidades, e utilizá-las de modo ético, criativo,



ENSINO MÉDIO – FORMAÇÃO GERAL BÁSICA – DIURNO

Língua Inglesa – 1ª Série

3º Trimestre

responsável e adequado a práticas de linguagem em diferentes contextos.

**EM13LGG702** Avaliar o impacto das tecnologias digitais da informação e comunicação (TDIC) na formação do sujeito e em suas práticas sociais, para fazer uso crítico dessa mídia em práticas de seleção, compreensão e produção de discursos em ambiente digital.

**EM13LGG703** Utilizar diferentes linguagens, mídias e ferramentas digitais em processos de produção coletiva, colaborativa e projetos autorais em ambientes digitais.

**EM13LGG704** Apropriar-se criticamente de processos de pesquisa e busca de informação, por meio de ferramentas e dos novos formatos de produção e distribuição do conhecimento na cultura de rede.

2ª seção

Habilidades correlacionadas com habilidades de outros componentes

Campo da Vida Pessoal



### 3º Trimestre

**EM13LP22** Construir e/ou atualizar, de forma colaborativa, registros dinâmicos (mapas, wiki etc.) de profissões e ocupações de seu interesse (áreas de atuação, dados sobre formação, fazeres, produções, depoimentos de profissionais etc.) que possibilitem vislumbrar trajetórias pessoais e profissionais.

**EM13LGG702** Avaliar o impacto das tecnologias digitais da informação e comunicação (TDIC) na formação do sujeito e em suas práticas sociais, para fazer uso crítico dessa mídia em práticas de seleção, compreensão e produção de discursos em ambiente digital.

**EM13LGG703ING/ES** Utilizar a língua inglesa, as mídias e as ferramentas digitais em processos de produção coletiva, colaborativa e projetos autorais em ambientes digitais.

**EM13LGG703-EFa/ES** Utilizar diferentes mídias e ferramentas digitais para produção, apresentação e avaliação das práticas corporais vivenciadas em processos de produção coletiva, colaborativa e projetos autorais em ambientes digitais.

**EM13LGG501ARTa/ES** Selecionar e utilizar movimentos corporais de forma consciente e intencional para interagir socialmente em práticas artísticas (artes cênicas), de modo a estabelecer relações construtivas, empáticas, éticas e de respeito às diferenças.

**EM13LGG502ARTa/ES** Analisar criticamente preconceitos, estereótipos e relações de poder presentes nas práticas das artes cênicas, adotando posicionamento contrário a qualquer manifestação de injustiça e desrespeito a direitos humanos e valores democráticos.

**EM13LGG603-EFa/ES** Expressar-se e atuar de forma colaborativa em processos de criação autorais individuais e coletivos nas diferentes formas de Danças (Folclóricas, Populares e de Salão) e nas intersecções entre elas, recorrendo a referências estéticas e culturais, conhecimentos de naturezas diversas (artísticos, históricos, sociais e políticos) e experiências individuais e coletivas.

**EM13LGG604-EFa/ES** Relacionar as práticas de Danças (Folclóricas, Populares e de Salão) às diferentes dimensões da vida social, cultural, política e econômica e identificar o processo de construção histórica dessas práticas.

#### **Campo da Vida Pública**

**EM13LP23** Analisar criticamente o histórico e o discurso político de candidatos, propagandas políticas, políticas públicas, programas e propostas de governo, de forma a participar do debate político e tomar decisões conscientes e fundamentadas.



**ENSINO MÉDIO – FORMAÇÃO GERAL BÁSICA – DIURNO**

**Língua Inglesa – 1ª Série**

**3º Trimestre**

**EM13LGG301-EFa/ES** Participar de processos de produção individual e colaborativa nas diferentes práticas corporais, levando em conta suas formas e seus funcionamentos, para produzir sentidos em diferentes contextos.

**EM13LGG303** Debater questões polêmicas de relevância social, analisando diferentes argumentos e opiniões, para formular, negociar e sustentar posições, frente à análise de perspectivas distintas.

**EM13LGG303-EFa/ES** Debater questões polêmicas de relevância social, relativas às diversas práticas corporais, analisando diferentes argumentos e opiniões, para formular, negociar e sustentar posições, frente à análise de perspectivas distintas.

**EM13LGG304** Formular propostas, intervir e tomar decisões que levem em conta o bem comum e os Direitos Humanos, a consciência socioambiental e o consumo responsável em âmbito local, regional e global.

**EM13LGG305-EF/ES** Mapear e criar, por meio das práticas corporais, possibilidades de atuação social, política, artística e cultural para enfrentar desafios contemporâneos, discutindo princípios e objetivos dessa atuação de maneira crítica, criativa, solidária e ética.

**EM13LGG401ARTa/ES** Analisar criticamente expressões artísticas e culturais de modo a compreender e caracterizar as linguagens como fenômeno (geo)político, histórico, social, cultural, variável, heterogêneo e sensível aos contextos de uso, incluindo as produções das comunidades tradicionais presentes no território capixaba (quilombolas, pomeranos, indígenas, entre outros).

**EM13LGG502ARTa/ES** Analisar criticamente preconceitos, estereótipos e relações de poder presentes nas práticas das artes cênicas, adotando posicionamento contrário a qualquer manifestação de injustiça e desrespeito a direitos humanos e valores democráticos.

**EM13LGG601** Apropriar-se do patrimônio artístico de diferentes tempos e lugares, compreendendo a sua diversidade, bem como os processos de legitimação das manifestações artísticas na sociedade, desenvolvendo visão crítica e histórica.

**EM13LGG602ARTa/ES** Fruir e apreciar esteticamente diversas manifestações artísticas e culturais, das locais (possibilitando acesso à espaços públicos e privados: museus, teatros, salas de concertos, bibliotecas, ruas, reservas naturais, entre outros) às mundiais, assim como delas participar, de modo a aguçar continuamente a sensibilidade, a imaginação e a criatividade.



**ENSINO MÉDIO – FORMAÇÃO GERAL BÁSICA – DIURNO**

**Língua Inglesa – 1ª Série**

**3º Trimestre**

**EM13LGG603** Expressar-se e atuar em processos de criação autorais individuais e coletivos nas diferentes linguagens artísticas (artes visuais, audiovisual, dança, música e teatro) e nas intersecções entre elas, recorrendo a referências estéticas e culturais, conhecimentos de naturezas diversas (artísticos, históricos, sociais e políticos) e experiências individuais e coletivas.

**EM13LGG604** Relacionar as práticas artísticas às diferentes dimensões da vida social, cultural, política e econômica e identificar o processo de construção histórica dessas práticas.

**Campo das Práticas de Estudo e Pesquisa**

**EM13LP34** Produzir textos para a divulgação do conhecimento e de resultados de levantamentos e pesquisas - texto monográfico, ensaio, artigo de divulgação científica, verbete de enciclopédia (colaborativa ou não), infográfico (estático ou animado), relato de experimento, relatório, relatório multimidiático de campo, reportagem científica, podcast ou vlog científico, apresentações orais, seminários, comunicações em mesas redondas, mapas dinâmicos etc. -, considerando o contexto de produção e utilizando os conhecimentos sobre os gêneros de divulgação científica, de forma a engajar-se em processos significativos de socialização e divulgação do conhecimento.

**EM13LP35** Utilizar adequadamente ferramentas de apoio a apresentações orais, escolhendo e usando tipos e tamanhos de fontes que permitam boa visualização, topicalizando e/ou organizando o conteúdo em itens, inserindo de forma adequada imagens, gráficos, tabelas, formas e elementos gráficos, dimensionando a quantidade texto e imagem por slide e usando, de forma harmônica, recursos (efeitos de transição, slides mestres, layouts personalizados, gravação de áudios em slides etc.).

**EM13LGG401/ES** Compreender e caracterizar as línguas como fenômeno (geo)político, histórico, social, cultural, variável, heterogêneo e sensível aos contextos de uso, das comunidades tradicionais presentes no território capixaba (quilombolas, pomeranos, indígenas, entre outros).

**EM13LGG401ART/ES** Analisar criticamente textos de modo a compreender e caracterizar as línguas como fenômeno (geo)político, histórico, social, cultural, variável, heterogêneo e sensível aos contextos de uso, das comunidades tradicionais presentes no território capixaba (quilombolas, pomeranos, indígenas, entre outros).



**ENSINO MÉDIO – FORMAÇÃO GERAL BÁSICA – DIURNO**

**Língua Inglesa – 1ª Série**

**3º Trimestre**

**EM13LGG401ARTb/ES** Analisar criticamente textos do campo da arte, de modo a compreender e caracterizar as linguagens como fenômeno (geo)político, histórico, social, cultural, variável, heterogêneo e sensível aos contextos de uso.

**EM13LGG402/ES** Empregar, nas interações sociais, considerando a sala de aula, as redes sociais, espaços não-formais de educação, a variedade e o estilo de língua adequados à situação comunicativa, ao(s) interlocutor(es) e ao gênero do discurso, respeitando os usos das línguas por esse(s) interlocutor(es) e sem preconceito linguístico.

**EM13LGG502** Analisar criticamente preconceitos, estereótipos e relações de poder presentes nas práticas corporais, adotando posicionamento contrário a qualquer manifestação de injustiça e desrespeito a direitos humanos e valores democráticos.

**EM13LGG501ARTb/ES** Pesquisar, selecionar e utilizar movimentos corporais de forma consciente e intencional para interagir socialmente em práticas artísticas (artes cênicas), de modo a estabelecer relações construtivas, empáticas, éticas e de respeito às diferenças.

**EM13LGG601ARTa/ES** Apropriar-se do patrimônio artístico e cultural de diferentes tempos e lugares (destacando o Patrimônio Cultural Capixaba), compreendendo a sua diversidade, bem como os processos de legitimação das manifestações artísticas na sociedade, desenvolvendo visão crítica e histórica.

**EM13LGG601-EFb/ES** Apropriar-se, a partir de estudo coletivo, do patrimônio artístico de diferentes tempos e lugares, compreendendo a sua diversidade dentro das práticas corporais das danças, bem como os processos de legitimação dessas manifestações artísticas na sociedade, desenvolvendo visão crítica e histórica.

**EM13LGG602** Fruir e apreciar esteticamente diversas manifestações artísticas e culturais, das locais às mundiais, assim como delas participar, de modo a aguçar continuamente a sensibilidade, a imaginação e a criatividade.

**EM13LGG604ARTa/ES** Investigar e relacionar as práticas artísticas às diferentes dimensões da vida social, cultural, política e econômica e identificar o processo de construção histórica dessas práticas.

**EM13LGG701-EFa/ES** Explorar tecnologias digitais da informação e comunicação (TDIC), no desenvolvimento das Práticas corporais compreendendo seus princípios e funcionalidades, e utilizá-las de modo ético, criativo, responsável e adequado a práticas de linguagem em diferentes contextos.





**ENSINO MÉDIO – FORMAÇÃO GERAL BÁSICA – DIURNO**

**Língua Inglesa – 1ª Série**

**3º Trimestre**

**EM13LGG703ING/ES** Utilizar a língua inglesa, as mídias e as ferramentas digitais em processos de produção coletiva, colaborativa e projetos autorais em ambientes digitais.

**Campo Jornalístico- midiático**

**EM13LP40** Analisar o fenômeno da pós-verdade – discutindo as condições e os mecanismos de disseminação de fake news e também exemplos, causas e consequências desse fenômeno e da prevalência de crenças e opiniões sobre fatos -, de forma a adotar atitude crítica em relação ao fenômeno e desenvolver uma postura flexível que permita rever crenças e opiniões quando fatos apurados as contradisserem.

**EM13LP41** Analisar os processos humanos e automáticos de curadoria que operam nas redes sociais e outros domínios da internet, comparando os feeds de diferentes páginas de redes sociais e discutindo os efeitos desses modelos de curadoria, de forma a ampliar as possibilidades de trato com o diferente e minimizar o efeito bolha e a manipulação de terceiros.

**EM13LP42** Acompanhar, analisar e discutir a cobertura da mídia diante de acontecimentos e questões de relevância social, local e global, comparando diferentes enfoques e perspectivas, por meio do uso de ferramentas de curadoria (como agregadores de conteúdo) e da consulta a serviços e fontes de checagem e curadoria de informação, de forma a aprofundar o entendimento sobre um determinado fato ou questão, identificar o enfoque preponderante da mídia e manter-se implicado, de forma crítica, com os fatos e as questões que afetam a coletividade.

**EM13LGG301ARTc/ES** Participar de processos de produção individual e colaborativa em diferentes linguagens artísticas e culturais, levando em conta suas formas e seus funcionamentos, para produzir sentidos em diferentes contextos jornalísticos, midiáticos e publicitários.

**EM13LGG302ARTa/ES** Posicionar-se criticamente diante de diversas visões de mundo presentes nos discursos jornalísticos, midiáticos e publicitários, nas linguagens artísticas e culturais, levando em conta seus contextos de produção e de circulação.

**EM13LGG303** Debater questões polêmicas de relevância social, analisando diferentes argumentos e opiniões, para formular, negociar e sustentar posições, frente à análise de perspectivas distintas.



**ENSINO MÉDIO – FORMAÇÃO GERAL BÁSICA – DIURNO**

**Língua Inglesa – 1ª Série**

**3º Trimestre**

**EM13LGG304** Formular propostas, intervir e tomar decisões que levem em conta o bem comum e os Direitos Humanos, a consciência socioambiental e o consumo responsável em âmbito local, regional e global.

**EM13LGG401ARTc/ES** Analisar criticamente textos do campo da arte, de modo a compreender e caracterizar as linguagens como fenômeno (geo)político, histórico, social, cultural, variável, heterogêneo e sensível aos contextos de uso jornalísticos, midiáticos e publicitários.

**EM13LGG403** Fazer uso do inglês como língua de comunicação global, levando em conta a multiplicidade e variedade de usos, usuários e funções dessa língua no mundo contemporâneo.

**EM13LGG502ARTb/ES** Analisar criticamente preconceitos, estereótipos e relações de poder presentes nas práticas das artes cênicas, veiculadas na mídia informativa (imprensa, televisiva, radiofônica e digital) e/ou publicidade, adotando posicionamento contrário a qualquer manifestação de injustiça e desrespeito a direitos humanos e valores democráticos.

**EM13LGG701** Explorar tecnologias digitais da informação e comunicação (TDIC), compreendendo seus princípios e funcionalidades, e utilizá-las de modo ético, criativo, responsável e adequado a práticas de linguagem em diferentes contextos.

**EM13LGG601ARTb/ES** Apropriar-se do patrimônio artístico de diferentes tempos e lugares, compreendendo a sua diversidade, bem como os processos de legitimação, vinculados à mídia informativa (imprensa, televisiva, radiofônica e digital) e/ou publicidade, das manifestações artísticas na sociedade, desenvolvendo visão crítica e histórica.

**EM13LGG602ARTa/ES** Fruir e apreciar esteticamente diversas manifestações artísticas e culturais, das locais às mundiais, presentes na mídia informativa (imprensa, televisiva, radiofônica e digital) e/ou publicidade, assim como delas participar, de modo a aguçar continuamente a sensibilidade, a imaginação e a criatividade.

**EM13LGG602-EFb/ES** Fruir e apreciar estética e eticamente diversas manifestações artísticas e culturais, das locais às mundiais, relacionadas com as práticas corporais, presentes nas diferentes mídias e/ou publicidade, assim como delas participar, de modo a aguçar continuamente a sensibilidade, a imaginação e a criatividade.



**ENSINO MÉDIO – FORMAÇÃO GERAL BÁSICA – DIURNO**

**Língua Inglesa – 1ª Série**

**3º Trimestre**

**EM13LGG701-EFa/ES** Explorar tecnologias digitais da informação e comunicação (TDIC), compreendendo seus princípios e funcionalidades, e utilizá-las de modo ético, criativo, responsável e adequado às práticas corporais e de linguagem em diferentes contextos.

**EM13LGG702** Avaliar o impacto das tecnologias digitais da informação e comunicação (TDIC) na formação do sujeito e em suas práticas sociais, para fazer uso crítico dessa mídia em práticas de seleção, compreensão e produção de discursos em ambiente digital.

**EM13LGG703-EFb/ES** Utilizar diferentes linguagens, mídias e ferramentas digitais para apresentação e avaliação das experiências corporais éticas vivenciadas nas Práticas corporais de aventura (Esportes de aventura na natureza em processos de produção coletiva, colaborativa e projetos autorais em ambientes digitais).

**EM13LGG704-EFa/ES** Apropriar-se criticamente de processos de pesquisa e busca de informação sobre os aspectos relativos à uma vida saudável na adesão às Práticas corporais, por meio de ferramentas e dos novos formatos de produção e distribuição do conhecimento na cultura de rede.

**Campo Artístico**

**EM13LP52** Analisar obras significativas das literaturas brasileiras e de outros países e povos, em especial a portuguesa, a indígena, a africana e a latino-americana, com base em ferramentas da crítica literária (estrutura da composição, estilo, aspectos discursivos) ou outros critérios relacionados a diferentes matrizes culturais, considerando o contexto de produção (visões de mundo, diálogos com outros textos, inserções em movimentos estéticos e culturais etc.) e o modo como dialogam com o presente.

**EM13LP53** Produzir apresentações e comentários apreciativos e críticos sobre livros, filmes, discos, canções, espetáculos de teatro e dança, exposições etc. (resenhas, vlogs e podcasts literários e artísticos, playlists comentadas, fanzines, e-zines etc.).

**EM13LP62/ES** Apresentar mostras culturais, espetáculos artísticos, exposições, considerando-se os usos da oralidade e das expressões corporais, bem como os elementos envolvidos na situação discursiva: interlocutores, objetivos comunicativos, maior e/ou menor formalidade (exemplos: saraus literários, peças teatrais, espetáculos de dança, esquetes etc.).



**ENSINO MÉDIO – FORMAÇÃO GERAL BÁSICA – DIURNO**

**Língua Inglesa – 1ª Série**

**3º Trimestre**

**EM13LP54** Criar obras autorais, em diferentes gêneros e mídias - mediante seleção e apropriação de recursos textuais e expressivos do repertório artístico -, e/ou produções derivadas (paródias, estilizações, fanfics, fanclipes etc.), como forma de dialogar crítica e/ou subjetivamente com o texto literário.

**EM13LGG201ARTc/ES** Utilizar as linguagens (artes visuais, audiovisual, dança, teatro, artes circenses e música) em diferentes contextos, valorizando-as como fenômeno social, cultural, histórico, variável, heterogêneo e sensível aos contextos de uso.

**EM13LGG202ARTa/ES** Pesquisar e analisar interesses, relações de poder e perspectivas de mundo nos discursos das diversas expressões artísticas, compreendendo criticamente o modo como circulam, constituem-se e (re)produzem significação e ideologias.

**EM13LGG403** Fazer uso do inglês como língua de comunicação global, levando em conta a multiplicidade e variedade de usos, usuários e funções dessa língua no mundo contemporâneo.

**EM13LGG601** Apropriar-se do patrimônio artístico de diferentes tempos e lugares, compreendendo a sua diversidade, bem como os processos de legitimação das manifestações artísticas na sociedade, desenvolvimento, visão crítica e histórica.

**EM13LGG603** Expressar-se e atuar em processos criativos que integrem diferentes linguagens artísticas e referências estéticas e culturais, recorrendo a conhecimentos de naturezas diversas (artísticos, históricos, sociais e políticos) e experiências individuais e coletivas.

**EM13LGG604** Relacionar as práticas artísticas e da cultura corporal do movimento às diferentes dimensões da vida social, cultural, política, histórica e econômica.

**EM13LGG701** Explorar tecnologias digitais da informação e comunicação (TDIC), compreendendo seus princípios e funcionalidades, e utilizá-las de modo ético, criativo, responsável e adequado a práticas de linguagem em diferentes contextos.

**EM13LGG702** Avaliar o impacto das tecnologias digitais da informação e comunicação (TDIC) na formação do sujeito e em suas práticas sociais, para fazer uso crítico dessa mídia em práticas de seleção, compreensão e produção de discursos em ambiente digital.

**EM13LGG703** Utilizar diferentes linguagens, mídias e ferramentas digitais em processos de produção coletiva, colaborativa e projetos autorais em ambientes digitais.



ENSINO MÉDIO – FORMAÇÃO GERAL BÁSICA – DIURNO

Língua Inglesa – 1ª Série

3º Trimestre

**EM13LGG704** Apropriar-se criticamente de processos de pesquisa e busca de informação, por meio de ferramentas e dos novos formatos de produção e distribuição do conhecimento na cultura de rede.

3ª seção

Temas Integradores

Temas Integradores Associados às Habilidades	Práticas sugeridas nos Cadernos Metodológicos
TI01 Direitos da Criança e do Adolescente.	SECRETARIA DE ESTADO DE EDUCAÇÃO DO ESPÍRITO SANTO. Caderno Metodológico- <b>Educação em direitos Humanos: Prevenção ao uso de drogas.</b> Ensino Fundamental- Ensino Médio. Vitória, ES: AE11/SEDU, 2022. <a href="https://curriculo.sedu.es.gov.br/curriculo/cadernosmetodologicos/">https://curriculo.sedu.es.gov.br/curriculo/cadernosmetodologicos/</a>
TI02 Educação para o Trânsito.	
TI03 Educação Ambiental.	
TI04 Educação Alimentar e Nutricional.	
TI05 Processo de Envelhecimento, Respeito e Valorização do Idoso.	
TI06 Educação em Direitos Humanos.	
TI07 Educação das Relações Étnico-Raciais e Ensino de História e Cultura Afro-Brasileira, Africana e Indígena.	
TI08 Saúde, Vida Familiar e Social.	
TI09 Educação para o Consumo Consciente.	
TI10 Educação Financeira e Fiscal.	
TI11 Trabalho, Ciência e Tecnologia.	
TI12 Diversidade Cultural, Religiosa e Étnica.	

SECRETARIA DE ESTADO DE EDUCAÇÃO DO ESPÍRITO SANTO.



TI13 Trabalho e Relações de Poder.

TI14 Ética e Cidadania.

TI15 Gênero, Sexualidade, Poder e Sociedade.

TI16 Povos e Comunidades Tradicionais.

TI17 Educação Patrimonial.

TI18 Diálogo Intercultural e Inter-Religioso.

Caderno Metodológico- **Escolas Plurais: Prevenção às violências contra as mulheres.** Ensino Fundamental- Anos Finais e Ensino Médio. Vitória, ES: AE11/SEDU, 2023.

<https://curriculo.sedu.es.gov.br/curriculo/cadernosmetodologicos/>

SECRETARIA DE ESTADO DE EDUCAÇÃO DO ESPÍRITO SANTO. Secretaria da Educação. **Caderno orientador para a educação das relações étnico-raciais no Espírito Santo.** Vitória, ES: GECIQ/ SEDU, 2023.

<https://curriculo.sedu.es.gov.br/curriculo/relacoesetnicoraciais/>

#### 4ª seção

#### Sugestões de materiais de apoio

##### **SEDU Digital:**

Esse ambiente possui salas virtuais para envio de conteúdos digitais e atividades para alunos (Google sala de Aula), distribuição de tarefas, elaboração de questionários de verificação de aprendizagem, comunicação em tempo real usando o *Meet*, dentre outras ferramentas disponíveis. Disponível em: <https://sedudigital.edu.es.gov.br/>

##### **Vamos Aprender:**

Site com aulas de diversos componentes e sobre os Temas Integradores.

Disponível em: <https://curriculo.sedu.es.gov.br/curriculo/vamosaprender/>

##### **Canal da Sedu no Youtube:**

Este canal disponibiliza videoaulas de diversificados temas elaboradas para atender os alunos e professores da rede.

Disponível em: <https://www.youtube.com/channel/UCrhGi-4uMzAnpC0Bv8ELebQ/playlists>

COLEÇÃO "PROJETOS ETC- EDUCAÇÃO, TECNOLOGIA E CONSTRUÇÃO. Design Editorial: Jornal. Vila Velha: Microkids.

(Cadernos encaminhados às escolas da rede estadual de Ensino Médio regular e EJA). Esse projeto pode ser desenvolvido em trabalho interdisciplinar com as outras Unidades Curriculares do Aprofundamento (Língua Portuguesa; Inglês, Espanhol e Educação física).

Espírito Santo (Estado). Secretaria da Educação. Caderno orientador para a educação das relações étnico-raciais no Espírito Santo/ Vitória, ES: A Secretaria, 2023.