



Ser ONU

CARTILHA DE APRESENTAÇÃO

Prezados/as Diretores/as de Delegação,

Sejam bem-vindos(as) ao Projeto SerONU! Esta cartilha foi elaborada para oferecer um guia claro e acessível sobre a estrutura e o funcionamento da SerONU, auxiliando na sua participação e coordenação das atividades.

Aqui, você encontrará informações essenciais sobre os objetivos do projeto, a organização da SerONU e os papéis de cada participante, incluindo a coordenação, os orientadores, os estudantes e demais envolvidos.

Nosso compromisso é garantir que você tenha todo o suporte necessário para conduzir essa experiência enriquecedora com seus alunos, incentivando a aprendizagem ativa e a participação democrática.

Vamos juntos construir um espaço de diálogo, respeito e colaboração na construção coletiva do conhecimento!

Boa leitura e sucesso na sua jornada!
Equipe organizadora da SerONU



Ser ONU

O que é a SerONU?

A Simulação estudantil da Organização das Nações Unidas na Rede Estadual (SerONU) é um dos projetos vinculado ao Programa “Educar para a Paz”, coordenado pela SEDU por meio da Gerência de Currículo da Educação Básica (GECEB). O público beneficiado da SerONU são os estudantes devidamente matriculados no ensino médio das escolas de tempo integral da rede estadual do Espírito Santo;

O que é uma Simulação da Organização das Nações Unidas?

É um evento que simula reuniões da Organização das Nações Unidas, no qual os(as) estudantes assumem o papel de delegados/as de diferentes países e debatem questões globais, desenvolvendo habilidades de retórica, negociação e trabalho em equipe.





Ser ONU

Quais são os objetivos da SerONU?

- I - Desenvolver habilidades de escuta ativa, resolução de situações-problema, argumentação e cidadania global dos/as estudantes participantes do projeto;
- II - Promover espaços democráticos de diálogo e reflexão sobre valores e direitos humanos nas escolas envolvidas diretamente com o projeto;
- III - Fomentar o protagonismo estudantil na elaboração e implementação de soluções para problemas locais ou regionais;
- IV - Preparar os/as estudantes para enfrentar dilemas éticos globais e regionais, desenvolvendo uma visão crítica e informada sobre problemas contemporâneos, além de promover o engajamento na busca por soluções colaborativas e sustentáveis;
- V - Reduzir os problemas relacionados às violências nos contextos escolares abrangidos no projeto;
- VI - Fomentar uma cultura de paz e resolução pacífica de conflitos.





Ser ONU

Como a SerONU está organizada?



I. A SerONU é constituída pelas seguintes instâncias:

§ Comitê Organizador, formado por:

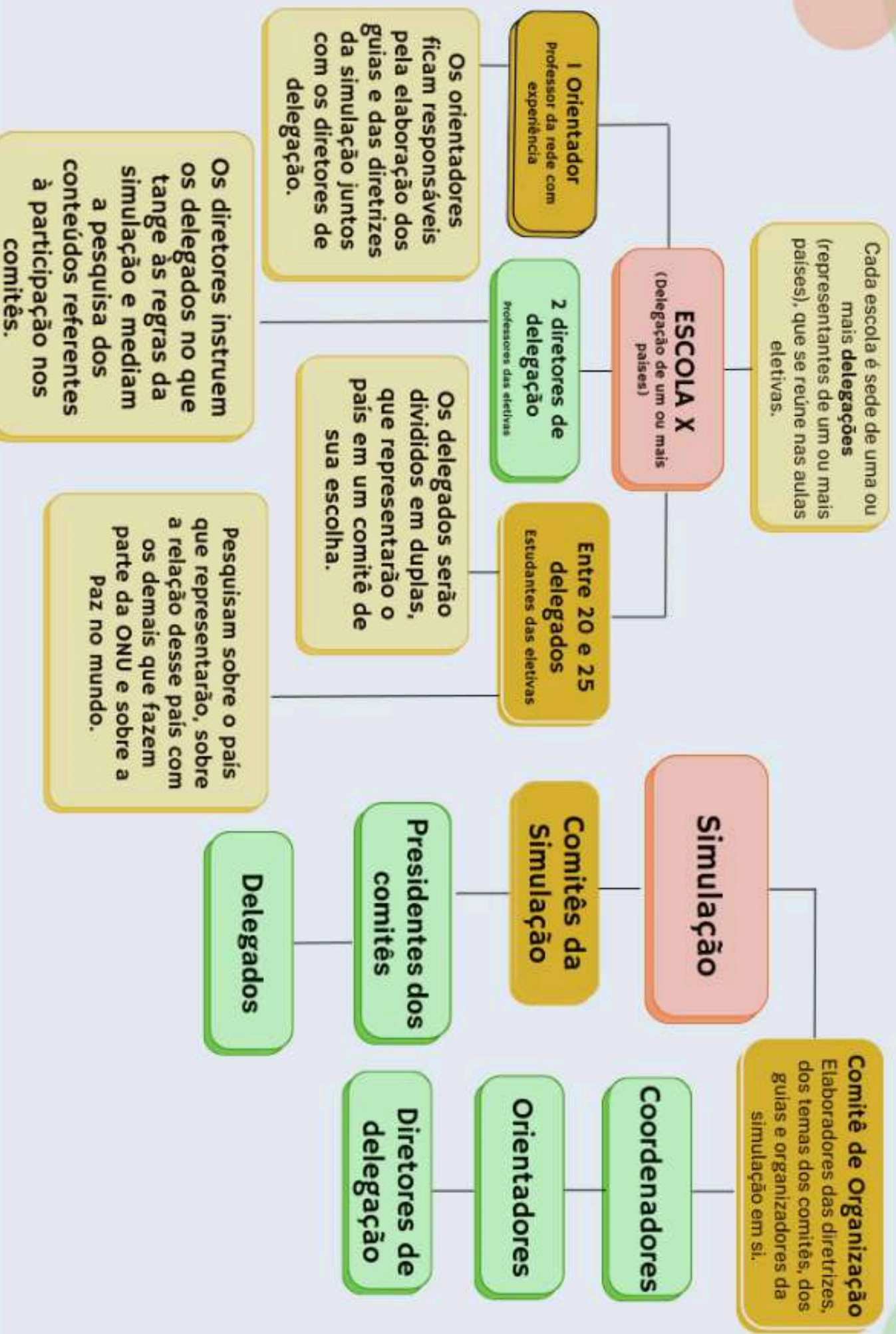
- Gestão da SerONU, cuja responsabilidade é do professor Me. Helder Januário;
- Orientadores da SerONU, função exercida por professores da Educação Básica com experiência em Simulação;
- Diretores de Delegação das escolas participantes, função exercida por professores da rede estadual do Espírito Santo;
- Presidentes de comitês.

§ Delegados: estudantes da eletiva SerONU 1 e SerONU 2.

II. É de competência dos Diretores de delegação:

- Preparar os/as estudantes para participarem da SerONU ao longo de 2 semestres, durante as aulas do componente integrador Eletiva;
- Acompanhar os estudantes durante todo o evento da SerONU, orientando e zelando por sua conduta;
- Participar do Comitê organizador vinculado ao Projeto SerONU;
- auxiliar o comitê organizador nas tarefas atribuídas durante o evento, contribuindo para o seu funcionamento;
- Orientar os/as estudantes no planejamento do projeto de intervenção sociocultural;
- Elaborar os guias de estudo dos comitês junto aos Orientadores;

FLUXO DA "SeRONU" NAS ESCOLAS DA REDE ESTADUAL

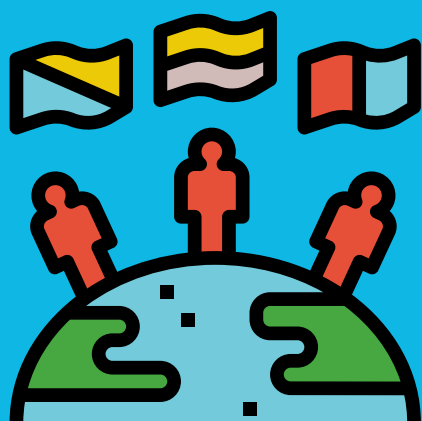




Ser ONU

O que são os Comitês?

Comitês são grupos temáticos que simulam órgãos da ONU ou outras organizações internacionais, como o Conselho de Segurança (CSNU), responsável por questões de paz e segurança global, e a Assembleia Geral (AGNU), que aborda temas amplos como desenvolvimento sustentável e direitos humanos. Em uma simulação, os comitês são o coração do evento, pois são neles que os/as participantes, atuando como delegados/as, debatem questões globais, negociam soluções e elaboram propostas para resolver problemas internacionais. Cada comitê tem um foco específico, como segurança, direitos humanos, meio ambiente, saúde, educação e economia, permitindo que os/as participantes explorem diferentes áreas de interesse e desenvolvam habilidades como escuta ativa, empatia, diplomacia e trabalho em equipe.





Ser ONU

Qual é a atuação das delegações?

As delegações, função que nossos estudantes devem ocupar, são compostas por delegados/as que são representantes diplomáticos de um país. Representam os interesses de um determinado país, mas podem também ser um representante de uma organização internacional, representante de uma organização não governamental (ONG), representante de organização de países, ou figura pública, participantes que compõe um determinado comitê.

Os objetivos das delegações são:

- Identificar os interesses do/a delegado/a em relação ao tema debatido, alinhando-o ao país representado pelo/a estudante;
- Conhecer os aliados políticos, econômico ou diplomáticos, ou a possibilidade de possíveis alianças com outros delegados;
- Entender o contexto de discussão que está integrado ao delegado que representa;
- Reconhecer interesses comuns em relação a outros delegados e suas possíveis propostas de resolução no decorrer dos debates;
- Buscar construir propostas de resoluções que estão próximas dos seus interesses defendidos e dos seus possíveis aliados.





Ser ONU

O que se espera dos/as professores/as e dos/as estudantes das Eletivas vinculadas à SerOnu?

A ideia central é que os/as estudantes se preparem, ao longo do ano letivo, para participar da SerONU. Para isso, será necessário que professores e estudantes das eletivas construam um aprendizado a respeito de alguns temas: Direitos Humanos, funcionamento da ONU, geopolítica e resolução pacífica de conflitos.

Nesse sentido, é esperado que durante os encontros das eletivas os/as professores/as guiem estudantes sobre os assuntos tratados, apresentando e debatendo as informações sobre os temas citados, bem como apresentando materiais complementares como vídeos, cartilhas, documentos digitais, entre outros.

Já os/as estudantes das eletivas devem ter um papel proativo na construção destes conhecimentos, buscando compreender os mecanismos globais de participação assim como a materialidade dos Direitos Humanos.

Além disso, cabe aos/às estudantes buscar informações a respeito dos países que serão representados na SerONU, sobre grandes questões atuais vinculados à geopolítica, bem como sobre o funcionamento dos organismos internacionais.





Ser ONU

E para finalizar....

Ao longo desta cartilha, buscamos apresentar os principais aspectos do Projeto SerONU, oferecendo um guia prático para sua implementação e desenvolvimento. Esperamos que este material tenha esclarecido suas dúvidas e inspirado sua atuação como facilitador desse processo de aprendizagem dinâmico e transformador.

Acreditamos que a SerONU é uma ferramenta poderosa para a implementação do Programa Educar para a Paz. Com seu engajamento e dedicação, podemos criar experiências significativas para os estudantes e contamos com você para tornar este projeto um sucesso e contribuir para a formação de jovens comprometidos com um mundo mais justo, pacífico e sustentável.

Agradecemos sua dedicação e desejamos uma experiência enriquecedora com o SerONU!

CONEXÕES

MATEMÁTICAS



GOVERNO DO ESTADO
DO ESPÍRITO SANTO
Secretaria de Educação



GOVERNO DO ESTADO
DO ESPÍRITO SANTO



Gerência de Currículo
da Educação Básica

