



# ORIENTAÇÕES CURRICULARES

ENSINO MÉDIO  
DIURNO

2026

# FICHA TÉCNICA

Governador

**JOSÉ RENATO CASAGRANDE**

Secretário de Estado da Educação

**VITOR AMORIM DE ANGELO**

Subsecretária de Estado da Educação Básica e Profissional

**ANDRÉA GUZZO PEREIRA**

Gerente de Currículo da Educação Básica

**ALEIDE CRISTINA DE CAMARGO**

Subgerente de Desenvolvimento Curricular da Educação Básica

**MARCOS VALÉRIO GUIMARÃES**

Subgerente de Educação Ambiental

**ALDETE MARIA XAVIER**

## **Arte**

INARA NOVAES MACEDO  
DIANNI PEREIRA DE OLIVEIRA

## **Biologia/Ciências**

BERTHA NICOLAEVSKY  
LUCIANE DA SILVA LIMA VIEIRA  
VINICIUS BRITO LIMA

## **Educação Física**

VINNICIUS CAMARGO DE SOUZA LAURINDO

## **Ensino Religioso/Filosofia**

RENE PINTO DA VITORIA

## **Física**

JULIO CESAR SOUZA ALMEIDA

## **Geografia**

WANDERLEY LOPES SEBASTIÃO

## **História**

JOÃO EVANGELISTA DE SOUSA

## **Língua Espanhola**

MÔNICA NADJA SILVA D'ALMEIDA CANIÇALI

## **Língua Inglesa**

SÉRGIO BELO COUTINHO

## **Língua Portuguesa**

DANILO FERNANDES SAMPAIO DE SOUZA  
FERNANDA MAIA LYRIO  
MARIA EDUARDA SCARPAT  
MARIANA DE CASTRO ATALLAH

## **Matemática**

GABRIEL LUIZ SANTOS KACHEL  
LAIANA MENEGUELLI  
RAYANE SALVIANO DE OLIVEIRA SILVA  
WELLINGTON ROSA DE AZEVEDO  
WILLIAM MANTOVANI

## **Química**

THAÍS SCARDUA RANGEL

## **Sociologia**

RENÉ CAROLINO DE SOUZA

## **Bibliotecários**

JOICE RODRIGUES TEIXEIRA  
SARAH GARCIA FERNANDES VARGAS  
VICTOR BARROSO OLIVEIRA

## SUMÁRIO

COMO NAVEGAR PELO DOCUMENTO **04**

APRESENTAÇÃO **05**

ORGANIZAÇÃO DA ORIENTAÇÃO CURRICULAR **06**

ORIENTAÇÕES PARA A LEITURA **07**

TEMAS INTEGRADORES **08**

CADERNOS METODOLÓGICOS **09**

LINKS IMPORTANTES **10**

1ª SÉRIE **12**

2ª SÉRIE **27**

3ª SÉRIE **56**



TI



1ª

2ª

3ª



## COMO NAVEGAR PELO DOCUMENTO




Este documento é totalmente interativo para facilitar a navegação.



Pela barra de navegação lateral é possível o acesso rápido a cada tópico.



Cada página da Orientação Curricular tem uma navegação interna própria. Para mais detalhes, acesse o botão "Orientações para a leitura" ao lado. 



1ª

2ª

3ª





## APRESENTAÇÃO



1ª

2ª

3ª

Prezado(a) Professor(a),

Com o objetivo de orientar professores(as) e pedagogos(as) para o planejamento pedagógico e para a gestão curricular com foco centrado na aprendizagem dos(as) estudantes capixabas durante o ano letivo de 2026, a Secretaria de Estado da Educação, por meio da Gerência de Currículo da Educação Básica (GECEB), elaborou as Orientações Curriculares para as escolas Estaduais e, mais uma vez, disponibiliza esse material para consulta no site:

<https://curriculo.sedu.es.gov.br/curriculo/orientacoescurriculares/>

Vale destacar que o presente documento não substitui o Currículo, mas, sim, configura-se como um desdobramento que pode auxiliar em sua implementação. Buscamos, ao longo de nossas Orientações Curriculares, demonstrar o quão a integração entre as áreas e a conexão com os Temas Integradores presentes no Currículo do Espírito Santo são pontos relevantes capazes de entrelaçar as diversas áreas de conhecimento.

Destacamos aqui o seu compromisso no concernente à elaboração de um plano de ensino atual, bem como o seu papel de referência institucional nas ações de realinhamento curricular.

As Habilidades e Objetos de Conhecimento estão organizados por trimestres e possuem orientações que possibilitam ao(à) professor(a) refletir sobre as suas experiências e práticas educativas. Para auxiliar o(a) professor(a) no planejamento e estratégias de ensino foram construídas as expectativas de aprendizagem para ajudar o desenvolvimento das habilidades ao longo do processo educativo.

Para entendermos a proposta aqui pensada, é imprescindível que saibamos que este documento está estruturado de forma que cada página contém informações específicas sobre uma determinada habilidade. Nas seções seguintes, esse novo documento será explicado em mais detalhes.

Por fim, é relevante observarmos as Orientações Curriculares como instrumentos desenvolvidos para atender às necessidades dos(as) estudantes, oferecendo-lhes a oportunidade de uma aprendizagem significativa e de qualidade, tomando por base o alinhamento das Habilidades e dos Objetos de Conhecimento – tudo com vistas ao planejamento com foco nas expectativas de aprendizagem.

Desejamos uma excelente experiência de trabalho!



## ORGANIZAÇÃO DA ORIENTAÇÃO CURRICULAR



A orientação curricular está organizada em páginas, cada uma dedicada a uma habilidade específica, com informações para apoiar o planejamento pedagógico.



As informações disponíveis em cada página são as seguintes:

- A lista de habilidades do ano, distribuídas por trimestre;
- A categoria associada à habilidade;
- O código e o texto da habilidade;
- Os objetos de conhecimento vinculados à habilidade;
- As expectativas de aprendizagem para desenvolver a habilidade;
- Os temas integradores pertinentes;
- As práticas sugeridas dos cadernos metodológicos que desenvolvem a habilidade;
- As sugestões de materiais que abordam essa habilidade;
- E as habilidade(s) do Currículo da Computação relacionada(s) com a habilidade da página.



1ª

2ª

3ª

LISTA DE  
HABILIDADES

Habilidades do ano separadas por trimestre

CATEGORIA

Categoria da habilidade da página

HABILIDADE

Código e texto da habilidade da página

OBJETOS DE  
CONHECIMENTO

Objetos de conhecimento relacionados a habilidade da página

EXPECTATIVAS DE  
APRENDIZAGEM

São descrições concisas, claramente articuladas do que os alunos devem saber, compreender e fazer.

TEMAS  
INTEGRADORES

Temas integradores relacionados a habilidade da página

PRÁTICAS  
SUGERIDAS DOS  
CADERNOS  
METODOLÓGICOS

Práticas sugeridas que desenvolvem a habilidade da página

SUGESTÕES DE  
MATERIAIS

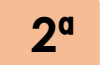
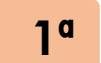
Materiais sugeridos que abordam a habilidade da página

HABILIDADES DO  
CURRÍCULO DA  
COMPUTAÇÃO

Habilidade(s) do Currículo da Computação relacionada(s) com a habilidade da página.



## ORIENTAÇÕES PARA A LEITURA



Clique na capa do caderno para ser direcionado ao caderno

A prática destacada contribui para desenvolver a habilidade da página (EM13CHS101HIS/ES)

Prática 01	Da bola à panela de barro: conhecimentos e vivências de uma comunidade de paneleiros	Página 29 a 37
Prática 02	Música e Congo Capixaba	Página 29 a 37
Prática 03	Dança e Congo Capixaba	Página 29 a 37
Prática 04	Preparando a Moqueca Capixaba	Página 29 a 37
Prática 05	Pontos Turísticos - "No meu bairro tem..." - Construindo Mapas Temáticos de minha localidade	Página 29 a 37
Prática 06	Rochas Ornamentais	Página 29 a 37
Prática 07	Café	Página 29 a 37

Menu lateral interativo

Ao clicar na capa do caderno, você será direcionado a uma página onde encontrará as práticas relacionadas a essa habilidade.

2025

1ª 2ª 3ª

1ª série

1º TRIMESTRE

- EM13CHS101HIS/ES
- EM13CHS103HIS/ES
- EM13CHS106
- EM13CHS201HIS/ES
- EM13CHS203HISa/ES

2º TRIMESTRE

- EM13CHS204HISa/ES
- EM13CHS306HIS/ES
- EM13CHS502HISa/ES
- EM13CHS502HISb/ES
- EM13CHS503HISa/ES

3º TRIMESTRE

- EM13CHS603HISa/ES
- EM13CHS401HIS/ES
- EM13CHS402
- EM13CHS403HISa/ES
- EM13CHS403HISb/ES

CAMPO TEMÁTICO

- Conhecimento, tempo, espaço
- Territórios e fronteiras
- Gênero, indivíduo, natureza e sociedades
- Política, trabalho, relações de poder, cidadania e ética
- Cultura e diversidades

**Unidade Temática**  
Conhecimento, tempo, espaço

**Habilidade**  
**EM13CHS101HIS/ES**  
Identificar, analisar e comparar diferentes fontes (por meio de sua diversidade e contextos de produção) e narrativas (históricas, literárias e cinematográficas) expressas em diversas linguagens, com vistas à compreensão de ideias filosóficas e de processos e eventos históricos, geográficos, políticos, econômicos, sociais, ambientais e culturais.

**Objeto de conhecimento**  
**História, tempo e narrativa:** fontes históricas e ofício do historiador.

**Temas integradores**

**Expectativas de aprendizagem**

- Identificação de Fontes e Análise Crítica: Reconhecer diferentes tipos de fontes (textos, imagens, mapas, vídeos) e suas características, compreender o contexto de produção de cada fonte, analisar criticamente as fontes, identificando seus objetivos, públicos-alvo e possíveis vieses e avaliar a confiabilidade e a relevância das fontes para o estudo de processos históricos e culturais.
- Comparação de Narrativas: Identificar convergências e divergências entre as narrativas, discutir suas implicações e comparar diferentes narrativas sobre um mesmo evento ou processo histórico, literário ou cinematográfico.
- Compreensão de Ideias Filosóficas: Relacionar as narrativas analisadas com ideias filosóficas e teorias sociais, e discutir como diferentes perspectivas filosóficas influenciam a interpretação de eventos históricos e culturais.

**Sugestões de materiais**

**Práticas sugeridas dos cadernos metodológicos**

Clique nos códigos das habilidades para ser direcionado à página da habilidade correspondente

Clique nos ícones para acessar o link do material.

No centro estão as informações sobre a habilidade



## TI TEMAS INTEGRADORES



Os temas integradores entrelaçam as diversas áreas de conhecimento que compõem o Currículo do Espírito Santo e trazem questões que atravessam as experiências dos sujeitos em seus contextos de vida, ações no público, no privado e no cotidiano.



1ª

2ª

3ª



Direito da Criança e do Adolescente



Educação para o Trânsito



Educação Ambiental



Educação Alimentar e Nutricional



Processo de Envelhecimento, Respeito e Valorização do Idoso



Educação em Direitos Humanos



Educação das Relações Étnico-Raciais e Ensino de História e Cultura Afro-Brasileira, Africana e Indígena



Saúde



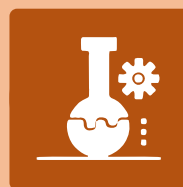
Vida Familiar e Social



Educação para o Consumo Consciente



Educação Financeira e Fiscal



Trabalho, Ciência e Tecnologia



Diversidade Cultural, Religiosa e Étnica



Trabalho e Relações de Poder



Ética e Cidadania



Gênero, Sexualidade, Poder e Sociedade



Povos e Comunidades Tradicionais



Educação Patrimonial



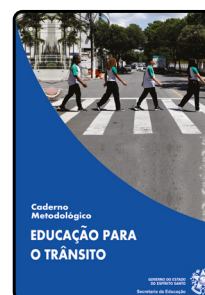
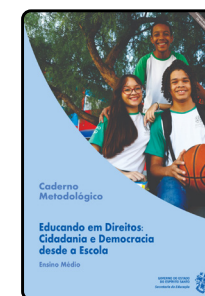
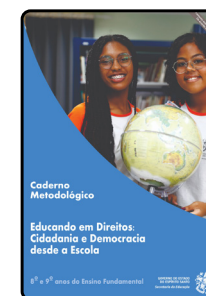
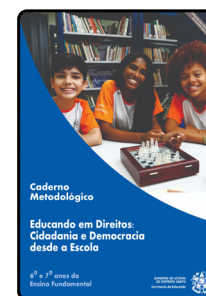
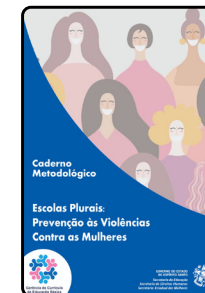
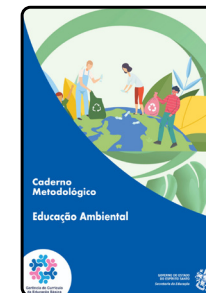
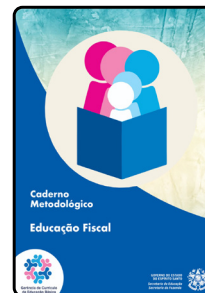
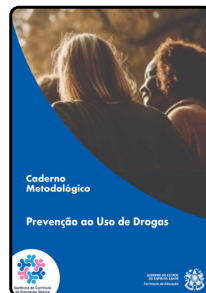
Diálogo Intercultural e Inter-religioso



## CADERNOS METODOLÓGICOS

A fim de fomentar os Temas Integradores, a Gerência de Currículo tem elaborado os Cadernos Metodológicos que estão em consonância com as novas Diretrizes da Educação propostas pela Base Nacional Comum Curricular-BNCC, com o Currículo do Espírito Santo e com as diretrizes das parcerias estabelecidas. Os Cadernos Metodológicos delineiam ferramentas estratégicas de natureza socioemocional e cognitiva para realizar a necessária associação do conteúdo escolar com a realidade vivida dos estudantes.

Clique no ícone ao lado para acessar o site com todos os cadernos metodológicos ou na capa do caderno para ser direcionado ao caderno específico.





## LINKS IMPORTANTES

1ª

2ª

3ª



Currículo do Estado do Espírito Santo



Materiais de Apoio para Aprofundamento do Ensino Médio



Cadernos Metodológicos



Olimpíadas



Educação das Relações Étnico Raciais



Currículo Interativo



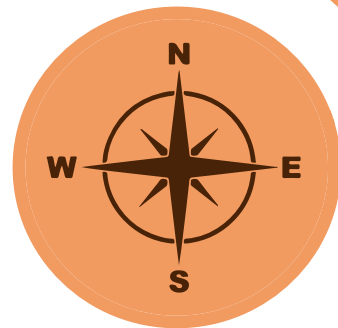
Espaços Potencialmente Educativos



Práticas Experimentais



# 1<sup>a</sup> Série



1<sup>a</sup>

2<sup>a</sup>

3<sup>a</sup>

**Categoria**

Cultura e Diversidade

**Habilidade****EM13CHS109GEO/ES**

Comparar, analisar e avaliar as modificações das paisagens do contexto local para o global e o uso desses lugares em diferentes tempos por diferentes tipos de sociedade com destaque para os povos originários.

**Objeto de conhecimento****O espaço geográfico**

- Paisagem: percepção do espaço pelos sentidos
- Lugar e relações cotidianas - Você no mundo – Mudanças na cidade.
- Identidade sociocultural.
- O espaço geográfico.

**Temas integradores****Práticas sugeridas dos cadernos metodológicos**

Ainda não foram elaborados práticas nos cadernos metodológicos que contemplem essa habilidade.

**Expectativas de aprendizagem**

- Entender que a paisagem é resultado da interação entre a natureza e a sociedade ao longo do tempo.
- Reconhecer os componentes físicos (relevo, clima, vegetação) e os elementos construídos pelo homem (edificações, infraestrutura) que compõem uma paisagem.
- Avaliar as mudanças ocorridas em uma paisagem ao longo do tempo, identificando as causas e as consequências dessas transformações.
- Entender que o lugar é mais do que um espaço físico, mas um espaço de vivências, afetos e relações sociais.
- Identificar como as pessoas se relacionam com o lugar onde vivem, como utilizam o espaço e como se identificam com ele.
- Compreender como as práticas culturais moldam o lugar e como o lugar influencia as práticas culturais.
- Entender como a paisagem contribui para a construção da identidade de um grupo social.
- Valorizar a diversidade cultural presente nas diferentes paisagens do mundo.
- Entender o espaço geográfico como uma construção social, resultado da interação entre a natureza e a sociedade.

**Sugestões de materiais****Habilidades da computação**

Não há.

**1º TRIMESTRE**

EM13CHS109GEO/ES

EM13CHS206GEO/ES

EM13CHS106

EM13CHS213GEO/ES

**2º TRIMESTRE**

EM13CHS203

EM13CHS210GEO/ES

EM13CHS206GEO/ES

EM13CHS307GEO/ES

EM13CHS307GEO/ES

EM13CHS307GEO/ES

**3º TRIMESTRE**

EM13CHS107GEO/ES

EM13CHS301

EM13CHS309GEO/ES

EM13CHS310GEO/ES

EM13CHS206GEO/ES

**Categoria**

Territórios e Fronteiras

**Habilidade****EM13CHS206GEO/ES**

Relacionar o desenvolvimento territorial com o raciocínio geográfico, na análise da ocupação humana e da produção do espaço em diferentes tempos.

•Um dos componentes do Raciocínio Geográfico é “Localização e Posição”. Entender onde algo está localizado no espaço geográfico é fundamental para o raciocínio geográfico. Isso inclui não apenas coordenadas geográficas, mas também o contexto cultural, econômico e ambiental do lugar.

**Objeto de conhecimento****Noções espaciais**

- A forma da Terra.
- Como se orientar e se localizar.
- O movimento de rotação e os fusos horários.

**Temas integradores**

Não há.

**Práticas sugeridas dos cadernos metodológicos**

Ainda não foram elaborados práticas nos cadernos metodológicos que contemplem essa habilidade.

**Expectativas de aprendizagem**

- Compreender a representação da Terra.
- Identificar os pontos cardeais (norte, sul, leste, oeste) e colaterais (nordeste, noroeste, sudeste, sudoeste).
- Calcular a diferença de horário entre diferentes locais.
- Utilizar o raciocínio geográfico: aplicar conceitos e ferramentas da Geografia para entender a organização do espaço.
- Avaliar os impactos da ocupação humana: analisar as consequências positivas e negativas das diferentes formas de uso do espaço.

**Sugestões de materiais****Habilidades da computação**

Não há.

**1º TRIMESTRE**

EM13CHS109GEO/ES

EM13CHS206GEO/ES

EM13CHS106

EM13CHS213GEO/ES

**2º TRIMESTRE**

EM13CHS203

EM13CHS210GEO/ES

EM13CHS206GEO/ES

EM13CHS307GEO/ES

EM13CHS307GEO/ES

EM13CHS307GEO/ES

**3º TRIMESTRE**

EM13CHS107GEO/ES

EM13CHS301

EM13CHS309GEO/ES

EM13CHS310GEO/ES

EM13CHS206GEO/ES

**Categoria**

Conhecimento, Tempo e Espaço.

**Habilidade****EM13CHS106**

Utilizar as linguagens cartográfica, gráfica e iconográfica, diferentes gêneros textuais e tecnologias digitais de informação e comunicação de forma crítica, significativa, reflexiva e ética nas diversas práticas sociais, incluindo as escolares, para se comunicar, acessar e difundir informações, produzir conhecimentos, resolver problemas e exercer protagonismo e autoria na vida pessoal e coletiva.

**Objeto de conhecimento****Cartografia**

- A importância da Cartografia.
- Evolução da cartografia.
- Atributos dos mapas.
- Cartografia temática.
- Escala cartográfica.
- Fusos Horários.
- Projeções cartográficas.

**Temas integradores**

Não há.

**Expectativas de aprendizagem**

- Compreender a linguagem cartográfica e extrair informações relevantes de mapas temáticos, físicos e políticos.
- Interpretar informações apresentadas em diferentes tipos de gráficos e tabelas.
- Elaborar textos e apresentações claros e concisos, utilizando as linguagens adequadas.
- Entender como os mapas são ferramentas essenciais para diversas áreas do conhecimento e atividades humanas, como navegação, planejamento urbano, gestão ambiental, entre outras.
- Reconhecer a evolução da cartografia desde os primeiros mapas até as tecnologias cartográficas atuais.
- Identificar e explicar os componentes essenciais de um mapa, como título, legenda, escala, orientação e projeção cartográfica.
- Entender a finalidade dos mapas temáticos e suas características específicas.
- Utilizar a escala para medir distâncias reais a partir de um mapa.
- Entender como a Terra é dividida em fusos horários e a relação com a rotação da Terra.
- Conhecer os diferentes tipos de projeções (cilíndricas, cônicas, planas) e suas características.

**Sugestões de materiais****Habilidades da computação**

**EM13CO12** Produzir, analisar, gerir e compartilhar informações a partir de dados, utilizando princípios de ciência de dados.

**EM13CO17** Construir redes virtuais de interação e colaboração, favorecendo o desenvolvimento de projetos de forma segura, legal e ética.

**EM13CO21** Comunicar ideias complexas de forma clara por meio de objetos digitais como mapas conceituais, infográficos, hipertextos e outros.

**1º TRIMESTRE**

EM13CHS109GEO/ES

EM13CHS206GEO/ES

EM13CHS106

EM13CHS213GEO/ES

**2º TRIMESTRE**

EM13CHS203

EM13CHS210GEO/ES

EM13CHS206GEO/ES

EM13CHS307GEO/ES

EM13CHS307GEO/ES

EM13CHS307GEO/ES

**3º TRIMESTRE**

EM13CHS107GEO/ES

EM13CHS301

EM13CHS309GEO/ES

EM13CHS310GEO/ES

EM13CHS206GEO/ES

**Categoria**

Territórios e Fronteiras

**Habilidade****EM13CHS213GEO/ES**

Construir e identificar a regionalização do espaço mundial sob o aspecto dos níveis de desenvolvimento humano e econômico.

**Objeto de conhecimento****Região e Regionalização**

- Regionalizar: uma forma de pensar o espaço
- Regionalizações do espaço mundial
- Regionalização do espaço brasileiro.

**Temas integradores**

Não há.

**Práticas sugeridas dos cadernos metodológicos**

Ainda não foram elaborados práticas nos cadernos metodológicos que contemplem essa habilidade.

**Expectativas de aprendizagem**

- Compreender o conceito de região como uma porção do espaço geográfico delimitada a partir de critérios previamente estabelecidos.
- Diferenciar região natural (baseada em elementos físicos como clima, relevo) de região cultural (baseada em elementos humanos como língua, religião, economia).
- Entender que a regionalização é uma construção social e intelectual, sujeita a mudanças ao longo do tempo.
- Identificar e listar diferentes critérios que podem ser usados para regionalizar um espaço.
- Desenvolver uma postura crítica

**Sugestões de materiais****Habilidades da computação**

Não há.

**1º TRIMESTRE**

EM13CHS109GEO/ES

EM13CHS206GEO/ES

EM13CHS106

EM13CHS213GEO/ES

**2º TRIMESTRE**

EM13CHS203

EM13CHS210GEO/ES

EM13CHS206GEO/ES

EM13CHS307GEO/ES

EM13CHS307GEO/ES

EM13CHS307GEO/ES

**3º TRIMESTRE**

EM13CHS107GEO/ES

EM13CHS301

EM13CHS309GEO/ES

EM13CHS310GEO/ES

EM13CHS206GEO/ES

**Categoria**

Territórios e Fronteiras

**Habilidade****EM13CHS203**

Comparar os significados de território, fronteiras e vazio (espacial, temporal e cultural) em diferentes sociedades, contextualizando e relativizando visões dualistas (civilização/barbárie, nomadismo/sedentarismo, esclarecimento/obscurantismo, cidade/campo, entre outras).

**Objeto de conhecimento****O território brasileiro**

- Conceito de território.
- Caracterização geral do território brasileiro.

**Temas integradores****Práticas sugeridas dos cadernos metodológicos**

Ainda não foram elaborados práticas nos cadernos metodológicos que contemplem essa habilidade.

**Expectativas de aprendizagem**

- Compreender o conceito de território.
- Entender que o território não é apenas um espaço físico, mas uma construção social e cultural, carregado de significados e relações de poder.
- Reconhecer que o vazio não é uma ausência, mas um espaço potencialmente cheio de significados e possibilidades, que varia ao longo do tempo e das culturas.
- Relacionar os conceitos de território, fronteiras e vazio com os processos históricos de formação dos estados brasileiros.
- Compreender a construção das fronteiras nacionais e seus impactos.

**Sugestões de materiais****Habilidades da computação**

Não há.

**1º TRIMESTRE**

EM13CHS109GEO/ES

EM13CHS206GEO/ES

EM13CHS106

EM13CHS213GEO/ES

**2º TRIMESTRE**

EM13CHS203

EM13CHS210GEO/ES

EM13CHS216GEO/ES

EM13CHS307GEO/ES

EM13CHS307GEO/ES

**3º TRIMESTRE**

EM13CHS307GEO/ES

EM13CHS107GEO/ES

EM13CHS301

EM13CHS309GEO/ES

EM13CHS310GEO/ES

EM13CHS206GEO/ES

**Categoria**

Territórios e Fronteiras

**Habilidade****EM13CHS210GEO/ES**

Localizar e desenvolver hipóteses a respeito dos conflitos e as dicotomias territoriais e socioambientais (rural e urbano, povos tradicionais e desenvolvimento econômico) no Brasil e no Espírito Santo.

**Objeto de conhecimento****O território brasileiro**

- Organização político-administrativa do Brasil.
- Formação territorial do Brasil, conflitos e disputas territoriais.

**Temas integradores**

1ª

2ª

3ª

**Práticas sugeridas dos cadernos metodológicos**

Ainda não foram elaborados práticas nos cadernos metodológicos que contemplem essa habilidade.

**Expectativas de aprendizagem**

- Compreender a divisão político-administrativa do Brasil em União, estados, municípios e o Distrito Federal.
- Compreender a construção das fronteiras nacionais e seus impactos.
- Explicar os conflitos territoriais no Brasil e a busca por soluções pacíficas.
- Reconhecer os elementos naturais, culturais, econômicos e políticos que constituem um território.
- Entender o conceito de território entre os povos indígenas.
- Relacionar os espaços urbanos e rural e as desigualdades sociais.

**Sugestões de materiais****Habilidades da computação**

Não há.

**1º TRIMESTRE**

EM13CHS109GEO/ES

EM13CHS206GEO/ES

EM13CHS106

EM13CHS213GEO/ES

**2º TRIMESTRE**

EM13CHS203

EM13CHS210GEO/ES

EM13CHS216GEO/ES

EM13CHS307GEO/ES

EM13CHS307GEO/ES

**3º TRIMESTRE**

EM13CHS307GEO/ES

EM13CHS107GEO/ES

EM13CHS301

EM13CHS309GEO/ES

EM13CHS310GEO/ES

EM13CHS206GEO/ES

**Categoria**

Territórios e Fronteiras

**Habilidade****EM13CHS216GEO/ES**

Relacionar o desenvolvimento territorial com o raciocínio geográfico, na análise da ocupação humana e da produção do espaço em diferentes tempos.

**Objeto de conhecimento****O território brasileiro**

- Organização político-administrativa do Brasil.
- Formação territorial do Brasil, conflitos e disputas territoriais.

**Temas integradores****Práticas sugeridas dos cadernos metodológicos**

Ainda não foram elaborados práticas nos cadernos metodológicos que contemplem essa habilidade.

**Expectativas de aprendizagem**

- Compreender a divisão político-administrativa do Brasil em União, estados, municípios e o Distrito Federal.
- Compreender a construção das fronteiras nacionais e seus impactos.
- Explicar os conflitos territoriais no Brasil e a busca por soluções pacíficas.
- Reconhecer os elementos naturais, culturais, econômicos e políticos que constituem um território.
- Entender o conceito de território entre os povos indígenas.
- Relacionar os espaços urbanos e rural e as desigualdades sociais.

**Sugestões de materiais****Habilidades da computação**

Não há.

**1º TRIMESTRE**

EM13CHS109GEO/ES

EM13CHS206GEO/ES

EM13CHS106

EM13CHS213GEO/ES

**2º TRIMESTRE**

EM13CHS203

EM13CHS210GEO/ES

EM13CHS216GEO/ES

EM13CHS307GEO/ES

EM13CHS307GEO/ES

**3º TRIMESTRE**

EM13CHS307GEO/ES

EM13CHS107GEO/ES

EM13CHS301

EM13CHS309GEO/ES

EM13CHS310GEO/ES

EM13CHS206GEO/ES

**Categoria**

Conhecimento, Tempo e Espaço.

**Habilidade****EM13CHS307GEO/ES**

Identificar e espacializar geograficamente a disponibilidade de recursos minerais no Brasil, bem como seu beneficiamento e problematizar as questões socioambientais decorrentes de sua exploração.

**Objeto de conhecimento****O sistema terrestre**

- A história do tempo da Terra.
- Formação da Terra.
- A estrutura da Terra.
- As forças endógenas e a dinâmica interna da Terra.
- As forças exógenas e a dinâmica externa da Terra.

**Temas integradores****Práticas sugeridas dos cadernos metodológicos**

Ainda não foram elaborados práticas nos cadernos metodológicos que contemplem essa habilidade.

**Expectativas de aprendizagem**

- Explorar teorias sobre a origem do universo (Big Bang) e a formação da Terra a partir da acreção de planetesimais.
- Conhecer as principais eras geológicas (Pré-Cambriano, Paleozoico, Mesozoico e Cenozoico) e os principais eventos ocorridos em cada uma delas.
- Entender os processos de diferenciação da Terra em camadas (crosta, manto e núcleo) e a formação dos oceanos e da atmosfera.
- Compreender a teoria que explica a dinâmica da crosta terrestre e os fenômenos geológicos associados, como terremotos e vulcanismo.
- Conhecer as características de cada camada da Terra (crosta, manto e núcleo) e suas composições.
- Compreender que as forças endógenas são processos internos da Terra que moldam a superfície terrestre.
- Compreender que as forças exógenas são processos externos à Terra que modelam a superfície terrestre.

**Sugestões de materiais****Habilidades da computação**

Não há.

**1º TRIMESTRE**

EM13CHS109GEO/ES

EM13CHS206GEO/ES

EM13CHS106

EM13CHS213GEO/ES

**2º TRIMESTRE**

EM13CHS203

EM13CHS210GEO/ES

EM13CHS216GEO/ES

EM13CHS307GEO/ES

EM13CHS307GEO/ES

**3º TRIMESTRE**

EM13CHS307GEO/ES

EM13CHS107GEO/ES

EM13CHS301

EM13CHS309GEO/ES

EM13CHS310GEO/ES

EM13CHS206GEO/ES

**Categoria**

Cultura e Diversidades

**Habilidade****EM13CHS307GEO/ES**

Identificar e espacializar geograficamente a disponibilidade de recursos minerais no Brasil, bem como seu beneficiamento e problematizar as questões socioambientais decorrentes de sua exploração.

**Objeto de conhecimento****Estruturas geológicas e o relevo terrestre.**

- Escudos, dobramentos e bacias.
- As formas de relevo continental.
- O relevo submarino.
- A estrutura geológica do Brasil.
- Relevo brasileiro: características estruturais, estabilidade tectônica, altimetria e formas.
- Tipos de solos no Brasil.

**Temas integradores****Expectativas de aprendizagem**

- Identificar as principais características da estrutura geológica brasileira, como escudos cristalinos, bacias sedimentares e dobramentos antigos.
- Identificar as principais regiões produtoras de minérios no Brasil.
- Localizar os principais tipos de minérios em mapas e gráficos.
- Identificar as regiões onde se concentram os principais minérios, como ferro, manganês, bauxita, ouro, etc.
- Entender como a formação geológica do Brasil influencia a distribuição dos recursos minerais.
- Compreender a relevância dos recursos minerais para a economia brasileira, tanto na geração de empregos quanto na exportação.
- Conhecer as tecnologias utilizadas no processo de beneficiamento e seus impactos socioambientais.
- Reconhecer os conflitos entre a exploração de recursos minerais e a preservação do meio ambiente e os direitos das populações locais.
- Avaliar os impactos da mineração sobre as comunidades locais, como o deslocamento de populações, a geração de empregos e a desigualdade social.
- Identificar e caracterizar as principais unidades de relevo, como planaltos, planícies, depressões e serras.
- Compreender os processos de formação do solo, conhecer os principais tipos de solos encontrados no Brasil e identificar a distribuição dos diferentes tipos de solos no território brasileiro.

**Sugestões de materiais**

Não há.

**1º TRIMESTRE**

EM13CHS109GEO/ES

EM13CHS206GEO/ES

EM13CHS106

EM13CHS213GEO/ES

**2º TRIMESTRE**

EM13CHS203

EM13CHS210GEO/ES

EM13CHS216GEO/ES

EM13CHS307GEO/ES

EM13CHS307GEO/ES

**3º TRIMESTRE**

EM13CHS307GEO/ES

EM13CHS107GEO/ES

EM13CHS301

EM13CHS309GEO/ES

EM13CHS310GEO/ES

EM13CHS206GEO/ES

1ª

2ª

3ª

**Práticas sugeridas dos cadernos metodológicos**

Ainda não foram elaborados práticas nos cadernos metodológicos que contemplem essa habilidade.

**Categoria**

Conhecimento, Tempo e Espaço.

**Habilidade****EM13CHS307GEO/ES**

Identificar e espacializar geograficamente a disponibilidade de recursos minerais no Brasil, bem como seu beneficiamento e problematizar as questões socioambientais decorrentes de sua exploração.

**Objeto de conhecimento****Hidrosfera e a dinâmica das águas continentais.**

- A água na Terra.
- O ciclo da água.
- Águas continentais, redes de drenagem, bacias hidrográficas e aquíferos.
- A rede hidrográfica brasileira.
- Água: recurso ameaçado.
- As águas oceânicas.

**Temas integradores****Práticas sugeridas dos cadernos metodológicos**

Ainda não foram elaborados práticas nos cadernos metodológicos que contemplem essa habilidade.

**Expectativas de aprendizagem**

- Entender o papel fundamental da água para todos os seres vivos e para os processos geológicos.
- Conhecer a proporção de água doce e salgada na Terra e sua distribuição nos diferentes compartimentos (oceanos, rios, lagos, etc.).
- Explicar as etapas do ciclo da água (evaporação, condensação, precipitação e escoamento) e os fatores que influenciam esse processo.
- Identificar os impactos das ações humanas no ciclo hidrológico, como a poluição e o desmatamento.
- Conhecer as características de rios, lagos, geleiras e águas subterrâneas.
- Compreender o conceito de bacia hidrográfica e sua importância para a gestão dos recursos hídricos.
- Conhecer os diferentes tipos de aquíferos e a importância das águas subterrâneas.
- Caracterizar os principais rios brasileiros, suas bacias hidrográficas e suas características hidrográficas.
- Conhecer os principais problemas relacionados à gestão dos recursos hídricos no Brasil, como a poluição, a escassez e o uso inadequado da água.

**Sugestões de materiais****Habilidades da computação**

Não há.

**1º TRIMESTRE**

EM13CHS109GEO/ES

EM13CHS206GEO/ES

EM13CHS106

EM13CHS213GEO/ES

**2º TRIMESTRE**

EM13CHS203

EM13CHS210GEO/ES

EM13CHS216GEO/ES

EM13CHS307GEO/ES

EM13CHS307GEO/ES

**3º TRIMESTRE**

EM13CHS307GEO/ES

EM13CHS107GEO/ES

EM13CHS301

EM13CHS309GEO/ES

EM13CHS310GEO/ES

EM13CHS206GEO/ES

**Categoria**

Conhecimento, Tempo e Espaço.

**Habilidade****EM13CHS107GEO/ES**

Identificar as dinâmicas do clima, bem como a diferenciação espacial entre seus tipos e correlacionar os aspectos climáticos às características das diferentes paisagens.

**Objeto de conhecimento****Atmosfera, tempo e clima**

- A atmosfera terrestre.
- A circulação geral da atmosfera.
- El Niño e La Niña.
- Tempo e clima.
- Os climas da Terra.
- Os climas do Brasil.
- Domínios morfoclimáticos do Brasil.

**Temas integradores****Práticas sugeridas dos cadernos metodológicos**

Ainda não foram elaborados práticas nos cadernos metodológicos que contemplem essa habilidade.

**Expectativas de aprendizagem**

- Identificar as camadas da atmosfera e os gases que a compõem.
- Entender as funções da atmosfera.
- Entender como a circulação atmosférica influencia a distribuição dos diferentes tipos de clima na Terra.
- Definir os fenômenos El Niño e La Niña: compreender as características e as causas desses fenômenos climáticos.
- Diferenciar tempo e clima.
- Conhecer os elementos do clima (temperatura, umidade, pressão, ventos, precipitação) e os fatores climáticos (latitude, altitude, massas de ar, correntes marítimas, vegetação, relevo).
- Conhecer os climas equatorial, tropical, subtropical e semiárido e sua distribuição no território brasileiro.
- Compreender o conceito de domínio morfoclimático e os elementos que o compõem.
- Estabelecer relações entre os diferentes elementos que compõem cada domínio, como a influência do clima na vegetação e no tipo de solo.
- Conhecer os domínios amazônico, caatinga, cerrado, mata atlântica e pampas, suas características e a importância de sua preservação.

**Sugestões de materiais****Habilidades da computação**

Não há.

**1º TRIMESTRE**

EM13CHS109GEO/ES

EM13CHS206GEO/ES

EM13CHS106

EM13CHS213GEO/ES

**2º TRIMESTRE**

EM13CHS203

EM13CHS210GEO/ES

EM13CHS216GEO/ES

EM13CHS307GEO/ES

EM13CHS307GEO/ES

**3º TRIMESTRE**

EM13CHS307GEO/ES

EM13CHS107GEO/ES

EM13CHS301

EM13CHS309GEO/ES

EM13CHS310GEO/ES

EM13CHS206GEO/ES

**Categoria**

Conhecimento, Tempo e Espaço.

**Habilidade****EM13CHS301**

Problematizar hábitos e práticas individuais e coletivos de produção, reaproveitamento e descarte de resíduos em metrópoles, áreas urbanas e rurais, e comunidades com diferentes características socioeconômicas, e elaborar e/ou selecionar. Propostas de ação que promovam a sustentabilidade socioambiental, o combate à poluição sistêmica e o consumo responsável.

**Objeto de conhecimento****Políticas ambientais**

- O mundo contemporâneo e a questão ambiental.
- Consumo consciente.
- Desenvolvimento sustentável.
- Aquecimento global.
- Destrução da camada de ozônio.
- O desmatamento.

**Temas integradores**

Não há.

**Expectativas de aprendizagem**

- Analisar os hábitos e práticas de produção, reaproveitamento e descarte de resíduos em diferentes contextos (metrópoles, áreas urbanas, rurais e comunidades com diversas características socioeconômicas).
- Questionar e problematizar as práticas atuais, buscando identificar suas causas e consequências.
- Elaborar e/ou selecionar propostas de ação que contribuam para a sustentabilidade socioambiental, o combate à poluição e o consumo responsável.
- Compreender a interdependência entre as ações humanas e os impactos ambientais em escala local e global.
- Identificar os impactos do consumo excessivo e desnecessário sobre o meio ambiente.
- Explicar o fenômeno do aquecimento global e suas causas.
- Compreender a importância dos acordos internacionais para a proteção da camada de ozônio.
- Desenvolver uma consciência crítica sobre a necessidade de proteger as florestas e promover o uso sustentável dos recursos naturais.

**Sugestões de materiais****Habilidades da computação**

**EM13CO18** Planejar e gerenciar projetos integrados às áreas de conhecimento de forma colaborativa, solucionando problemas, usando diversos artefatos computacionais.

**1º TRIMESTRE**

EM13CHS109GEO/ES

EM13CHS206GEO/ES

EM13CHS106

EM13CHS213GEO/ES

**2º TRIMESTRE**

EM13CHS203

EM13CHS210GEO/ES

EM13CHS216GEO/ES

EM13CHS307GEO/ES

EM13CHS307GEO/ES

**3º TRIMESTRE**

EM13CHS307GEO/ES

EM13CHS107GEO/ES

EM13CHS301

EM13CHS309GEO/ES

EM13CHS310GEO/ES

EM13CHS206GEO/ES

**Práticas sugeridas dos cadernos metodológicos**

Ainda não foram elaborados práticas nos cadernos metodológicos que contemplem essa habilidade.

**Categoria**

Política, trabalho, relações de poder, cidadania e ética.

**Habilidade****EM13CHS309GEO/ES**

Identificar os tipos de industrialização nos diferentes continentes e a constituição do meio técnico-científico informacional no mundo globalizado.

**Objeto de conhecimento****Indústria e espaço geoeconômico**

- Indústria e sociedade de consumo.
- O desenvolvimento da indústria.
- Modelos de organização industrial.
- O desenvolvimento da indústria: evolução histórica.
- Organização industrial: Taylorismo, Fordismo, Toyotismo.
- A Geografia da Indústria.
- A revolução técnico-científico-informacional.
- Polos tecnológicos.

**Temas integradores****Expectativas de aprendizagem**

- Analisar a evolução histórica dos modelos de organização industrial (Taylorismo, Fordismo e Toyotismo), relacionando cada um ao contexto socioeconômico de sua emergência e ao seu impacto na constituição do espaço geoeconômico mundial.
- Comparar os tipos de industrialização predominantes em diferentes continentes (ex.: desindustrialização e terciarização na Europa/EUA, industrialização tardia na Ásia, commodity-based na América do Sul), identificando os fatores históricos, políticos e econômicos que explicam essas diferenças.
- Caracterizar a revolução técnico-científico-informacional, explicando sua relação com o surgimento dos polos tecnológicos e a reconfiguração das redes produtivas globais, que integram diferentes territórios de forma desigual.
- Avaliar criticamente a relação entre a indústria, a sociedade de consumo e a produção do espaço, discutindo como os modelos industriais (especialmente o Toyotismo) intensificam o consumo e criam novas dinâmicas de centralidade e periferia no espaço geoeconômico.
- Mapear e interpretar a localização de polos tecnológicos ao redor do mundo, relacionando sua distribuição aos tipos de industrialização de cada continente e à infraestrutura de pesquisa e inovação necessária para sua consolidação.
- Descrever a constituição do meio técnico-científico-informacional, exemplificando com casos reais (como cadeias de suprimentos globais ou plataformas digitais) como a informação, a ciência e a tecnologia se tornaram forças produtivas centrais na organização industrial contemporânea.
- Sintetizar, por meio de um estudo de caso (ex.: Vale do Silício, Zonas Econômicas Especiais chinesas ou complexo industrial alemão), as múltiplas dimensões da industrialização moderna, abrangendo seu modelo organizacional, inserção na sociedade de consumo, base técnico-científica e papel na geografia econômica global.

**Sugestões de materiais****Habilidades da computação**

Não há.

**1º TRIMESTRE**

EM13CHS109GEO/ES

EM13CHS206GEO/ES

EM13CHS106

EM13CHS213GEO/ES

**2º TRIMESTRE**

EM13CHS203

EM13CHS210GEO/ES

EM13CHS216GEO/ES

EM13CHS307GEO/ES

EM13CHS307GEO/ES

**3º TRIMESTRE**

EM13CHS307GEO/ES

EM13CHS107GEO/ES

EM13CHS301

EM13CHS309GEO/ES

EM13CHS310GEO/ES

EM13CHS206GEO/ES

**Categoria**

Política, trabalho, relações de poder, cidadania e ética.

**Habilidade****EM13CHS310GEO/ES**

Reconhecer as etapas da industrialização em diferentes lugares no mundo e reconhecer distintos modelos produtivos na contemporaneidade sua posição no contexto econômico global.

**Objeto de conhecimento****Indústria e espaço geoeconômico**

- Indústria e sociedade de consumo.
- O desenvolvimento da indústria.
- Modelos de organização industrial.
- O desenvolvimento da indústria: evolução histórica.
- Organização industrial: Taylorismo, Fordismo, Toyotismo.
- A Geografia da Indústria.
- A revolução técnico-científico-informacional.
- Polos tecnológicos.

**Temas integradores****Expectativas de aprendizagem**

• Relacionar a “evolução histórica” com os “modelos de organização industrial” e a “geografia da indústria”, mostrando como as mudanças técnicas e organizacionais reconfiguram a produção do espaço ao longo do tempo.

• Reconhecer as etapas da industrialização em diferentes lugares” com os conceitos de “desenvolvimento da indústria” e “espaço geoeconômico”, destacando a desigualdade na divisão internacional do trabalho.

• Relacionar “modelos produtivos na contemporaneidade” com a “indústria e sociedade de consumo” e a “geografia da indústria”, demonstrando a ligação entre modo de produzir, padrão de consumo e organização do território.

• Avaliar o papel da revolução técnico-científico-informacional na reestruturação dos processos industriais, na formação de polos tecnológicos e na aceleração das cadeias produtivas globais.

• Mapear e analisar a distribuição global dos polos tecnológicos, relacionando sua localização às etapas de industrialização e aos modelos produtivos hegemônicos em cada região, para compreender a nova geografia da inovação.

**Sugestões de materiais****Práticas sugeridas dos cadernos metodológicos**

Ainda não foram elaborados práticas nos cadernos metodológicos que contemplem essa habilidade.

**Habilidades da computação**

Não há.

**1º TRIMESTRE**

EM13CHS109GEO/ES

EM13CHS206GEO/ES

EM13CHS106

EM13CHS213GEO/ES

**2º TRIMESTRE**

EM13CHS203

EM13CHS210GEO/ES

EM13CHS216GEO/ES

EM13CHS307GEO/ES

EM13CHS307GEO/ES

**3º TRIMESTRE**

EM13CHS307GEO/ES

EM13CHS107GEO/ES

EM13CHS301

EM13CHS309GEO/ES

EM13CHS310GEO/ES

EM13CHS206GEO/ES

**Categoria**

Territórios e Fronteiras

**Habilidade****EM13CHS206GEO/ES**

Relacionar o desenvolvimento territorial com o raciocínio geográfico, na análise da ocupação humana e da produção do espaço em diferentes tempos.

**Objeto de conhecimento****Brasil: logística e infraestrutura**

- A necessidade social da infraestrutura.
- Infraestrutura energética do Brasil (energia hidrelétrica, energia termelétrica e term nuclear, petróleo e biocombustíveis, energia eólica, energia solar).
- A infraestrutura de transporte no Brasil (rodoviário, ferroviário, hidroviário, aeroviário).
- Redes de informação.

**Temas integradores****Expectativas de aprendizagem**

- Analisar a infraestrutura de transporte no Brasil a partir do raciocínio geográfico, relacionando a predominância do modal rodoviário com processos históricos de ocupação territorial e avaliando seus impactos na produção do espaço nacional em diferentes temporalidades.
- Relacionar a matriz energética brasileira com a ocupação humana do território, analisando a distribuição espacial das fontes de energia (hidrelétrica, eólica, solar) em diferentes regiões e seus vínculos com a produção do espaço ao longo do tempo.
- Avaliar as redes de informação como elementos estruturantes do desenvolvimento territorial contemporâneo, problematizando como essas infraestruturas reconfiguram a ocupação humana e produzem novas dinâmicas espaciais, mantendo ou transformando hierarquias urbanas estabelecidas.

**Sugestões de materiais****Habilidades da computação**

Não há.

**1º TRIMESTRE**

EM13CHS109GEO/ES

EM13CHS206GEO/ES

EM13CHS106

EM13CHS213GEO/ES

**2º TRIMESTRE**

EM13CHS203

EM13CHS210GEO/ES

EM13CHS216GEO/ES

EM13CHS307GEO/ES

EM13CHS307GEO/ES

**3º TRIMESTRE**

EM13CHS307GEO/ES

EM13CHS107GEO/ES

EM13CHS301

EM13CHS309GEO/ES

EM13CHS310GEO/ES

EM13CHS206GEO/ES

1ª

2ª

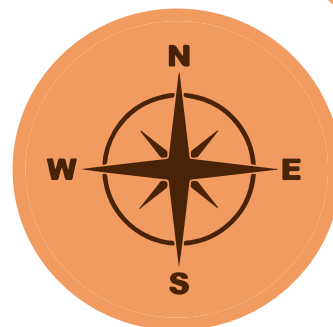
3ª

**Práticas sugeridas dos cadernos metodológicos**

Ainda não foram elaborados práticas nos cadernos metodológicos que contemplem essa habilidade.



# 2<sup>a</sup> Série



1<sup>a</sup>

2<sup>a</sup>

3<sup>a</sup>



Prezado(a) Professor(a),

Considerando o atual momento de transição educacional decorrente da implementação da Lei nº 14.945, de 2024, que altera a organização do Ensino Médio, faz-se necessária uma adequação pedagógica no atendimento aos estudantes da segunda e terceira série. Essa mudança normativa estabelece novas diretrizes curriculares, impactando a organização dos componentes e dos percursos formativos, o que demanda um processo gradual e cuidadoso de adaptação por parte das unidades escolares.

Nesse contexto transitório, o professor poderá adequar os conteúdos à realidade da turma, bem como selecionar os objetos de conhecimento que julgarmos mais relevantes ao nível de aprendizagem dos estudantes, assegurando a progressão das habilidades e competências essenciais.

Tal flexibilização pedagógica visa garantir a continuidade do processo de ensino-aprendizagem sem causar prejuízos acadêmicos aos alunos, respeitando seu percurso formativo e promovendo a consolidação das aprendizagens fundamentais.

Ressalta-se que o processo de implementação plena do novo currículo será normalizado até o ano de 2027, período previsto para consolidação definitiva das adequações curriculares.

Desde já, agradecemos a parceria e a colaboração.



**Categoria**

Política, trabalho, relações de poder, cidadania e ética.

**Habilidade****EM13CHS309GEO/ES**

Identificar os tipos de industrialização nos diferentes continentes e a constituição do meio técnico-científico informacional no mundo globalizado.

**Objeto de conhecimento****Indústria e espaço geoeconômico**

- Indústria e sociedade de consumo.
- O desenvolvimento da indústria.
- Modelos de organização industrial.
- O desenvolvimento da indústria: evolução histórica.
- Organização industrial: Taylorismo, Fordismo, Toyotismo.
- A Geografia da Indústria.
- A revolução técnico-científico-informacional.
- Polos tecnológicos.

**Temas integradores**

1ª

2ª

3ª

**Práticas sugeridas dos cadernos metodológicos**

Ainda não foram elaborados práticas nos cadernos metodológicos que contemplem essa habilidade.

**Expectativas de aprendizagem**

- Analisar a evolução histórica dos modelos de organização industrial (Taylorismo, Fordismo e Toyotismo), relacionando cada um ao contexto socioeconômico de sua emergência e ao seu impacto na constituição do espaço geoeconômico mundial.
- Comparar os tipos de industrialização predominantes em diferentes continentes (ex.: desindustrialização e terciarização na Europa/EUA, industrialização tardia na Ásia, commodity-based na América do Sul), identificando os fatores históricos, políticos e econômicos que explicam essas diferenças.
- Caracterizar a revolução técnico-científico-informacional, explicando sua relação com o surgimento dos polos tecnológicos e a reconfiguração das redes produtivas globais, que integram diferentes territórios de forma desigual.
- Avaliar criticamente a relação entre a indústria, a sociedade de consumo e a produção do espaço, discutindo como os modelos industriais (especialmente o Toyotismo) intensificam o consumo e criam novas dinâmicas de centralidade e periferia no espaço geoeconômico.
- Mapear e interpretar a localização de polos tecnológicos ao redor do mundo, relacionando sua distribuição aos tipos de industrialização de cada continente e à infraestrutura de pesquisa e inovação necessária para sua consolidação.
- Descrever a constituição do meio técnico-científico-informacional, exemplificando com casos reais (como cadeias de suprimentos globais ou plataformas digitais) como a informação, a ciência e a tecnologia se tornaram forças produtivas centrais na organização industrial contemporânea.
- Sintetizar, por meio de um estudo de caso (ex.: Vale do Silício, Zonas Econômicas Especiais chinesas ou complexo industrial alemão), as múltiplas dimensões da industrialização moderna, abrangendo seu modelo organizacional, inserção na sociedade de consumo, base técnico-científica e papel na geografia econômica global.

**Sugestões de materiais****Habilidades da computação**

Não há.

**1º TRIMESTRE**

EM13CHS309GEO/ES

EM13CHS310GEO/ES

EM13CHS206GEO/ES

EM13CHS309GEO/ES

EM13CHS310GEO/ES

EM13CHS402

**2º TRIMESTRE**

EM13CHS401

EM13CHS404

EM13CHS302

EM13CHS401

EM13CHS402

EM13CHS404

EM13CHS302

EM13CHS202

EM13CHS211GEO/ES

EM13CHS214GEO/ES

EM13CHS215GEO/ES

EM13CHS505GEO/ES

**3º TRIMESTRE**

EM13CHS201

EM13CHS211GEO/ES

EM13CHS215GEO/ES

EM13CHS505GEO/ES

EM13CHS206

EM13CHS301

EM13CHS305

EM13CHS206

EM13CHS301

**Categoria**

Política, trabalho, relações de poder, cidadania e ética.

**Habilidade****EM13CHS310GEO/ES**

Reconhecer as etapas da industrialização em diferentes lugares no mundo e reconhecer distintos modelos produtivos na contemporaneidade sua posição no contexto econômico global.

**Objeto de conhecimento****Indústria e espaço geoeconômico**

- Indústria e sociedade de consumo.
- O desenvolvimento da indústria.
- Modelos de organização industrial.
- O desenvolvimento da indústria: evolução histórica.
- Organização industrial: Taylorismo, Fordismo, Toyotismo.
- A Geografia da Indústria.
- A revolução técnico-científico-informacional.
- Polos tecnológicos.

**Temas integradores**

1ª

2ª

3ª

**Práticas sugeridas dos cadernos metodológicos**

Ainda não foram elaborados práticas nos cadernos metodológicos que contemplem essa habilidade.

**Expectativas de aprendizagem**

• Relacionar a “evolução histórica” com os “modelos de organização industrial” e a “geografia da indústria”, mostrando como as mudanças técnicas e organizacionais reconfiguram a produção do espaço ao longo do tempo.

• Reconhecer as etapas da industrialização em diferentes lugares” com os conceitos de “desenvolvimento da indústria” e “espaço geoeconômico”, destacando a desigualdade na divisão internacional do trabalho.

• Relacionar “modelos produtivos na contemporaneidade” com a “indústria e sociedade de consumo” e a “geografia da indústria”, demonstrando a ligação entre modo de produzir, padrão de consumo e organização do território.

• Avaliar o papel da revolução técnico-científico-informacional na reestruturação dos processos industriais, na formação de polos tecnológicos e na aceleração das cadeias produtivas globais.

• Mapear e analisar a distribuição global dos polos tecnológicos, relacionando sua localização às etapas de industrialização e aos modelos produtivos hegemônicos em cada região, para compreender a nova geografia da inovação.

**Sugestões de materiais****Habilidades da computação**

Não há.

**1º TRIMESTRE**

EM13CHS309GEO/ES

EM13CHS310GEO/ES

EM13CHS206GEO/ES

EM13CHS309GEO/ES

EM13CHS310GEO/ES

EM13CHS402

**2º TRIMESTRE**

EM13CHS401

EM13CHS404

EM13CHS302

EM13CHS401

EM13CHS402

EM13CHS404

EM13CHS302

EM13CHS202

EM13CHS211GEO/ES

EM13CHS214GEO/ES

EM13CHS215GEO/ES

EM13CHS505GEO/ES

**3º TRIMESTRE**

EM13CHS201

EM13CHS211GEO/ES

EM13CHS215GEO/ES

EM13CHS505GEO/ES

EM13CHS206

EM13CHS301

EM13CHS305

EM13CHS206

EM13CHS301

**Categoria**

Territórios e Fronteiras

**Habilidade****EM13CHS206GEO/ES**

Relacionar o desenvolvimento territorial com o raciocínio geográfico, na análise da ocupação humana e da produção do espaço em diferentes tempos.

**Objeto de conhecimento****Brasil: logística e infraestrutura**

- A necessidade social da infraestrutura.
- Infraestrutura energética do Brasil (energia hidrelétrica, energia termelétrica e term nuclear, petróleo e biocombustíveis, energia eólica, energia solar).
- A infraestrutura de transporte no Brasil (rodoviário, ferroviário, hidroviário, aeroviário).
- Redes de informação.

**Temas integradores****Expectativas de aprendizagem**

- Analisar a infraestrutura de transporte no Brasil a partir do raciocínio geográfico, relacionando a predominância do modal rodoviário com processos históricos de ocupação territorial e avaliando seus impactos na produção do espaço nacional em diferentes temporalidades.
- Relacionar a matriz energética brasileira com a ocupação humana do território, analisando a distribuição espacial das fontes de energia (hidrelétrica, eólica, solar) em diferentes regiões e seus vínculos com a produção do espaço ao longo do tempo.
- Avaliar as redes de informação como elementos estruturantes do desenvolvimento territorial contemporâneo, problematizando como essas infraestruturas reconfiguram a ocupação humana e produzem novas dinâmicas espaciais, mantendo ou transformando hierarquias urbanas estabelecidas.

**Sugestões de materiais****Habilidades da computação**

Não há.

**1º TRIMESTRE**

EM13CHS309GEO/ES

EM13CHS310GEO/ES

EM13CHS206GEO/ES

EM13CHS309GEO/ES

EM13CHS310GEO/ES

EM13CHS402

**2º TRIMESTRE**

EM13CHS401

EM13CHS404

EM13CHS302

EM13CHS401

EM13CHS402

EM13CHS404

EM13CHS302

EM13CHS202

EM13CHS211GEO/ES

EM13CHS214GEO/ES

EM13CHS215GEO/ES

EM13CHS505GEO/ES

**3º TRIMESTRE**

EM13CHS201

EM13CHS211GEO/ES

EM13CHS215GEO/ES

EM13CHS505GEO/ES

EM13CHS206

EM13CHS301

EM13CHS305

EM13CHS206

EM13CHS301

**Práticas sugeridas dos cadernos metodológicos**

Ainda não foram elaborados práticas nos cadernos metodológicos que contemplem essa habilidade.

**Categoria**

Política, trabalho, relações de poder, cidadania e ética

**Habilidade****EM13CHS309GEO/ES**

Identificar os tipos de industrialização nos diferentes continentes e a constituição do meio técnico-científico informacional no mundo globalizado.

**Objeto de conhecimento****Brasil: Economia e indústria**

- O espaço econômico-industrial brasileiro.
- A industrialização brasileira (transformações pós-Segunda Guerra, internacionalização da economia, liberalização da economia)
- Concentração e desconcentração industrial.
- Regiões industriais brasileiras.
- O Brasil no mercado mundial.

**Temas integradores****Práticas sugeridas dos cadernos metodológicos**

Ainda não foram elaborados práticas nos cadernos metodológicos que contemplem essa habilidade.

**Expectativas de aprendizagem**

• Analisar a trajetória da industrialização brasileira (do pós-Segunda Guerra à liberalização econômica) como um caso específico de industrialização tardia e dependente, identificando como esse processo moldou a estrutura e as disparidades do espaço econômico-industrial nacional.

• Explicar os processos de concentração (Sudeste) e desconcentração industrial (para Sul, Centro-Oeste e Nordeste) no Brasil, relacionando-os às políticas nacionais, à internacionalização da economia e à lógica dos modelos produtivos globais (como o Fordismo e o Toyotismo).

• Caracterizar as principais regiões industriais brasileiras (como ABC Paulista, Zona Franca de Manaus e polos de tecnologia), discutindo suas especializações produtivas e como cada uma se insere de maneira distinta no meio técnico-científico-informacional global.

• Avaliar a posição do Brasil no mercado mundial, identificando os setores nos quais o país é competitivo e como sua estrutura industrial reflete uma divisão global do trabalho, na qual ele alterna entre os papéis de produtor de commodities, bens manufaturados e fornecedor de recursos naturais.

• Sintetizar, por meio de um estudo de caso sobre a internacionalização da economia brasileira (ex.: atuação de multinacionais, comércio exterior ou formação de blocos econômicos), como o Brasil constitui e é constituído pelo meio técnico-científico-informacional, analisando os desafios e oportunidades para seu desenvolvimento industrial.

**Sugestões de materiais****Habilidades da computação**

Não há.

**1º TRIMESTRE**

EM13CHS309GEO/ES

EM13CHS310GEO/ES

EM13CHS206GEO/ES

EM13CHS309GEO/ES

EM13CHS310GEO/ES

EM13CHS402

**2º TRIMESTRE**

EM13CHS401

EM13CHS404

EM13CHS302

EM13CHS401

EM13CHS402

EM13CHS404

EM13CHS302

EM13CHS202

EM13CHS211GEO/ES

EM13CHS214GEO/ES

EM13CHS215GEO/ES

EM13CHS505GEO/ES

**3º TRIMESTRE**

EM13CHS201

EM13CHS211GEO/ES

EM13CHS215GEO/ES

EM13CHS505GEO/ES

EM13CHS206

EM13CHS301

EM13CHS305

EM13CHS206

EM13CHS301

**Categoria**

Política, trabalho, relações de poder, cidadania e ética

**Habilidade****EM13CHS310GEO/ES**

Reconhecer as etapas da industrialização em diferentes lugares no mundo e reconhecer distintos modelos produtivos na contemporaneidade sua posição no contexto econômico global.

**Objeto de conhecimento****Brasil: Economia e indústria**

- O espaço econômico-industrial brasileiro.
- A industrialização brasileira (transformações pós-Segunda Guerra, internacionalização da economia, liberalização da economia)
- Concentração e desconcentração industrial.
- Regiões industriais brasileiras.
- O Brasil no mercado mundial.

**Temas integradores****Práticas sugeridas dos cadernos metodológicos**

Ainda não foram elaborados práticas nos cadernos metodológicos que contemplem essa habilidade.

**Expectativas de aprendizagem**

- Analisar a trajetória da industrialização brasileira (desde o pós-Segunda Guerra até a liberalização econômica) como um caso emblemático de industrialização tardia e por substituição de importações, identificando como essa etapa específica moldou a estrutura do espaço econômico-industrial nacional e definiu a posição inicial do país no contexto econômico global.
- Correlacionar os processos de concentração industrial no Sudeste e a posterior desconcentração para outras regiões com a transição entre modelos produtivos globais (do Fordismo ao Toyotismo), explicando como a internacionalização da economia brasileira acelerou essas dinâmicas territoriais.
- Avaliar a posição do Brasil no mercado mundial, identificando os setores industriais e de commodities nos quais o país se tornou competitivo, e discutir como essa inserção reflete uma divisão global do trabalho que o coloca em uma posição intermediária e desafiada pela revolução técnico-científico-informacional.

**Sugestões de materiais****Habilidades da computação**

Não há.

**1º TRIMESTRE**

EM13CHS309GEO/ES

EM13CHS310GEO/ES

EM13CHS206GEO/ES

EM13CHS309GEO/ES

EM13CHS310GEO/ES

EM13CHS402

**2º TRIMESTRE**

EM13CHS401

EM13CHS404

EM13CHS302

EM13CHS401

EM13CHS402

EM13CHS404

EM13CHS302

EM13CHS202

EM13CHS211GEO/ES

EM13CHS214GEO/ES

EM13CHS215GEO/ES

EM13CHS505GEO/ES

**3º TRIMESTRE**

EM13CHS201

EM13CHS211GEO/ES

EM13CHS215GEO/ES

EM13CHS505GEO/ES

EM13CHS206

EM13CHS301

EM13CHS305

EM13CHS206

EM13CHS301

**Categoria**

Territórios e Fronteiras.

**Habilidade****EM13CHS402**

Analisar e comparar indicadores de emprego, trabalho e renda em diferentes espaços, escalas e tempos, associando-os a processos de estratificação e desigualdade socioeconômica.

**Objeto de conhecimento****Brasil: Economia e indústria**

- O espaço econômico-industrial brasileiro.
- A industrialização brasileira (transformações pós-Segunda Guerra, internacionalização da economia, liberalização da economia)
- Concentração e desconcentração industrial.
- Regiões industriais brasileiras.
- O Brasil no mercado mundial.

**Temas integradores**

1ª

2ª

3ª

**Práticas sugeridas dos cadernos metodológicos**

Ainda não foram elaborados práticas nos cadernos metodológicos que contemplem essa habilidade.

**Expectativas de aprendizagem**

- Analisar a evolução dos indicadores de emprego, renda e formalização do trabalho no Brasil a partir da industrialização do pós-Segunda Guerra, relacionando os picos de crescimento industrial com a geração de empregos formais e a estratificação socioeconômica em diferentes regiões.
- Comparar indicadores contemporâneos de emprego e renda entre as principais regiões industriais brasileiras (ex.: Sudeste versus Nordeste), associando as disparidades aos processos históricos de concentração e desconcentração industrial e à internacionalização da economia.
- Correlacionar a liberalização da economia brasileira com a transformação dos indicadores de trabalho (aumento do desemprego estrutural, terceirização e precarização), analisando como esses processos acentuaram a estratificação socioeconômica entre trabalhadores qualificados e não qualificados.
- Mapear e interpretar a distribuição geográfica de indicadores de renda e formalização do trabalho no espaço econômico-industrial brasileiro, identificando como a herança da estrutura industrial concentrada contribui para a manutenção de bolsões de pobreza e desigualdade regional.

**Sugestões de materiais****Habilidades da computação**

Não há.

**1º TRIMESTRE**

EM13CHS309GEO/ES

EM13CHS310GEO/ES

EM13CHS206GEO/ES

EM13CHS309GEO/ES

EM13CHS310GEO/ES

EM13CHS402

**2º TRIMESTRE**

EM13CHS401

EM13CHS404

EM13CHS302

EM13CHS401

EM13CHS402

EM13CHS404

EM13CHS302

EM13CHS202

EM13CHS211GEO/ES

EM13CHS214GEO/ES

EM13CHS215GEO/ES

EM13CHS505GEO/ES

**3º TRIMESTRE**

EM13CHS201

EM13CHS211GEO/ES

EM13CHS215GEO/ES

EM13CHS505GEO/ES

EM13CHS206

EM13CHS301

EM13CHS305

EM13CHS206

EM13CHS301

**Categoria**

Territórios e fronteiras

**Habilidade****EM13CHS401**

Identificar e analisar as relações entre sujeitos, grupos, classes sociais e sociedades com cultura distintas diante das transformações técnicas, tecnológicas e informacionais e das novas formas de trabalho ao longo do tempo, em diferentes espaços (urbanos e rurais) e contextos.

**Objeto de conhecimento****O espaço agrário no mundo**

- Agropecuária (evolução e integração entre campo e cidade).
- Modelos agropecuários.
- Agropecuária nos Estados Unidos e União Europeia.
- Os contrastes entre os modelos agrícolas (infraestrutura e a produtividade).
- O agronegócio.
- O comércio mundial de alimentos.

**Temas integradores****Expectativas de aprendizagem**

- Analisar como as transformações técnicas e tecnológicas (da Revolução Verde à agricultura de precisão) reconfiguraram as relações entre sujeitos do campo, promovendo a integração campo-cidade e dando origem a distintos modelos agropecuários com infraestrutura e produtividade contrastantes.
- Comparar a estrutura e o funcionamento do agronegócio nos Estados Unidos e na União Europeia, identificando como diferentes grupos e classes sociais (de grandes corporações a pequenos produtores) se relacionam nesses modelos e como isso influencia sua posição no comércio mundial de alimentos.
- Identificar os contrastes entre a agricultura familiar e o agronegócio em diferentes espaços (urbanos e rurais), analisando como as novas formas de trabalho no campo (do assalariado precário ao gestor de alta tecnologia) refletem e aprofundam processos de estratificação social em sociedades com culturas distintas.
- Avaliar criticamente os impactos das transformações tecnológicas e informacionais no agronegócio global, discutindo como essas mudanças afetam diferentemente sujeitos e grupos sociais (como comunidades tradicionais versus grandes empresas), e como redefinem os padrões do comércio mundial de alimentos.
- Sintetizar, por meio de um estudo de caso (ex.: a soja no Brasil ou a PAC na Europa), como as transformações técnicas ao longo do tempo reestruturaram as relações sociais no campo, criando novas formas de trabalho, redefinindo a integração campo-cidade e reposicionando os atores no comércio mundial de alimentos.

**Sugestões de materiais****Habilidades da computação**

Não há.

**1º TRIMESTRE**

EM13CHS309GEO/ES

EM13CHS310GEO/ES

EM13CHS206GEO/ES

EM13CHS309GEO/ES

EM13CHS310GEO/ES

EM13CHS402

**2º TRIMESTRE**

EM13CHS401

EM13CHS404

EM13CHS302

EM13CHS401

EM13CHS402

EM13CHS404

EM13CHS302

EM13CHS202

EM13CHS211GEO/ES

EM13CHS214GEO/ES

EM13CHS215GEO/ES

EM13CHS505GEO/ES

EM13CHS505GEO/ES

EM13CHS505GEO/ES

**3º TRIMESTRE**

EM13CHS201

EM13CHS211GEO/ES

EM13CHS215GEO/ES

EM13CHS505GEO/ES

EM13CHS206

EM13CHS301

EM13CHS305

EM13CHS206

EM13CHS301

**Categoria**

Política, trabalho, relações de poder, cidadania e ética

**Habilidade****EM13CHS404**

Identificar e discutir os múltiplos aspectos do trabalho em diferentes circunstâncias e contextos históricos e/ou geográficos e seus efeitos sobre as gerações, em especial, os jovens, levando em consideração, na atualidade, as transformações técnicas, tecnológicas e informacionais.

**Objeto de conhecimento****O espaço agrário no mundo**

- Agropecuária (evolução e integração entre campo e cidade).
- Modelos agropecuários.
- Agropecuária nos Estados Unidos e União Europeia.
- Os contrastes entre os modelos agrícolas (infraestrutura e a produtividade).
- O agronegócio.
- O comércio mundial de alimentos.

**Temas integradores**

1ª

2ª

3ª

**Práticas sugeridas dos cadernos metodológicos**

Ainda não foram elaborados práticas nos cadernos metodológicos que contemplem essa habilidade.

**Expectativas de aprendizagem**

- Analisar a evolução histórica do trabalho no campo, desde as relações tradicionais até a modernização agropecuária, discutindo como as transformações técnicas reconfiguraram as formas de trabalho e afetaram diferentes gerações, especialmente os jovens, influenciando seu êxodo rural.
- Avaliar como as transformações técnicas, tecnológicas e informacionais no agronegócio (agricultura de precisão, digitalização) criam novas formas de trabalho no campo, discutindo os efeitos dessas mudanças na qualificação da mão de obra e na atração ou repulsão de jovens para o setor agropecuário.
- Identificar e discutir como a integração entre campo e cidade, mediada pelo comércio mundial de alimentos, gera novas modalidades de trabalho (como logística, certificação e marketing digital), e analisar como os jovens se inserem nessas novas cadeias produtivas globais.

**Sugestões de materiais****Habilidades da computação**

Não há.

**1º TRIMESTRE**

EM13CHS309GEO/ES

EM13CHS310GEO/ES

EM13CHS206GEO/ES

EM13CHS309GEO/ES

EM13CHS310GEO/ES

EM13CHS402

**2º TRIMESTRE**

EM13CHS401

EM13CHS404

EM13CHS302

EM13CHS401

EM13CHS402

EM13CHS404

EM13CHS302

EM13CHS202

EM13CHS211GEO/ES

EM13CHS214GEO/ES

EM13CHS215GEO/ES

EM13CHS505GEO/ES

EM13CHS505GEO/ES

EM13CHS505GEO/ES

**3º TRIMESTRE**

EM13CHS201

EM13CHS211GEO/ES

EM13CHS215GEO/ES

EM13CHS505GEO/ES

EM13CHS206

EM13CHS301

EM13CHS305

EM13CHS206

EM13CHS301

**Categoria**

Territórios e Fronteiras

**Habilidade****EM13CHS302**

Analisar e avaliar criticamente os impactos econômicos e socioambientais de cadeias produtivas ligadas à exploração de recursos naturais e às atividades agropecuárias em diferentes ambientes e escalas de análise, considerando o modo de vida das populações locais- entre elas as indígenas, quilombolas e demais comunidades tradicionais–suas práticas agroextrativistas e o compromisso com a sustentabilidade.

**Objeto de conhecimento****O espaço agrário no mundo**

- Agropecuária (evolução e integração entre campo e cidade).
- Modelos agropecuários.
- Agropecuária nos Estados Unidos e União Europeia.
- Os contrastes entre os modelos agrícolas (infraestrutura e a produtividade).
- O agronegócio.
- O comércio mundial de alimentos.

**Temas integradores****Práticas sugeridas dos cadernos metodológicos**

Ainda não foram elaborados práticas nos cadernos metodológicos que contemplem essa habilidade.

**Expectativas de aprendizagem**

- Comparar os modelos agropecuários (agricultura familiar de base ecológica versus agronegócio) em diferentes escalas, avaliando criticamente seus impactos socioambientais, os níveis de integração campo-cidade e os efeitos sobre o modo de vida de populações tradicionais.
- Analisar a cadeia produtiva do agronegócio de commodities (como a soja), identificando seus impactos econômicos e ambientais em diferentes escalas (local e global) e seu papel no comércio mundial de alimentos, contrastando com sistemas agroextrativistas de comunidades tradicionais.
- Identificar e analisar os conflitos gerados pela expansão de cadeias produtivas do agronegócio sobre territórios indígenas, quilombolas e de comunidades tradicionais, contrastando suas práticas agroextrativistas sustentáveis com o modelo de agricultura industrial dominante no comércio global.

**Sugestões de materiais****Habilidades da computação**

Não há.

**1º TRIMESTRE**

EM13CHS309GEO/ES

EM13CHS310GEO/ES

EM13CHS206GEO/ES

EM13CHS309GEO/ES

EM13CHS310GEO/ES

EM13CHS402

**2º TRIMESTRE**

EM13CHS401

EM13CHS404

EM13CHS302

EM13CHS401

EM13CHS402

EM13CHS404

EM13CHS302

EM13CHS202

EM13CHS211GEO/ES

EM13CHS214GEO/ES

EM13CHS215GEO/ES

EM13CHS505GEO/ES

**3º TRIMESTRE**

EM13CHS201

EM13CHS211GEO/ES

EM13CHS215GEO/ES

EM13CHS505GEO/ES

EM13CHS206

EM13CHS301

EM13CHS305

EM13CHS206

EM13CHS301

**Categoria**

Territórios e Fronteiras.

**Habilidade****EM13CHS401**

Identificar e analisar as relações entre sujeitos, grupos, classes sociais e sociedades com cultura distintas diante das transformações técnicas, tecnológicas e informacionais e das novas formas de trabalho ao longo do tempo, em diferentes espaços (urbanos e rurais) e contextos.

**Objeto de conhecimento****O espaço agropecuário no Brasil**

- O espaço agrário brasileiro.
- Concentração de terras e conflitos fundiários.
- Relações de trabalho no campo.
- A importância da agricultura familiar.
- O agronegócio.

**Temas integradores****Práticas sugeridas dos cadernos metodológicos**

Ainda não foram elaborados práticas nos cadernos metodológicos que contemplem essa habilidade.

**Expectativas de aprendizagem**

- Compreender a importância da agricultura e da • Analisar o processo histórico de formação do espaço agrário brasileiro e sua herança colonial.
- Identificar as transformações técnicas e tecnológicas que reconfiguraram as relações sociais no campo.
- Explicar a persistência da concentração fundiária e seus desdobramentos nos conflitos atuais.
- Comparar as diferentes relações de trabalho (assalariado, parceria, familiar) e sua evolução temporal.
- Avaliar os impactos das transformações tecnológicas sobre o emprego e renda dos trabalhadores rurais.
- Comparar indicadores socioeconômicos entre agricultura familiar e agronegócio.
- Analisar os impactos ambientais das diferentes cadeias produtivas do agronegócio.
- Relacionar conflitos fundiários com modos de vida de populações tradicionais.

**Sugestões de materiais****Habilidades da computação**

Não há.

**1º TRIMESTRE**

EM13CHS309GEO/ES

EM13CHS310GEO/ES

EM13CHS206GEO/ES

EM13CHS309GEO/ES

EM13CHS310GEO/ES

EM13CHS402

**2º TRIMESTRE**

EM13CHS401

EM13CHS404

EM13CHS302

EM13CHS401

EM13CHS402

EM13CHS404

EM13CHS302

EM13CHS202

EM13CHS211GEO/ES

EM13CHS214GEO/ES

EM13CHS215GEO/ES

EM13CHS505GEO/ES

**3º TRIMESTRE**

EM13CHS201

EM13CHS211GEO/ES

EM13CHS215GEO/ES

EM13CHS505GEO/ES

EM13CHS206

EM13CHS301

EM13CHS305

EM13CHS206

EM13CHS301

**Categoria**

Territórios e Fronteiras

**Habilidade****EM13CHS402**

Analisar e comparar indicadores de emprego, trabalho e renda em diferentes espaços, escalas e tempos, associando-os a processos de estratificação e desigualdade socioeconômica.

**Objeto de conhecimento****O espaço agropecuário no Brasil**

- O espaço agrário brasileiro.
- Concentração de terras e conflitos fundiários.
- Relações de trabalho no campo.
- A importância da agricultura familiar.
- O agronegócio.

**Temas integradores****Expectativas de aprendizagem**

- Analisar a formação histórica do espaço agrário brasileiro, relacionando o processo de concentração de terras com os atuais indicadores de renda e emprego no campo, e discutindo como essa herança histórica gera estratificação e desigualdade socioeconômica entre os trabalhadores rurais.
- Comparar os indicadores de trabalho e renda associados ao agronegócio e à agricultura familiar em diferentes regiões do Brasil, identificando como esses modelos produtivos distintos contribuem para processos de estratificação social e para a configuração de conflitos fundiários no espaço rural.
- Correlacionar as transformações nas relações de trabalho no campo (como a mecanização e a terceirização) com a evolução dos indicadores de formalização e qualidade do emprego rural, avaliando os impactos dessas mudanças sobre diferentes grupos de trabalhadores e os conflitos fundiários decorrentes.

**Sugestões de materiais****Habilidades da computação**

Não há.

**1º TRIMESTRE**

EM13CHS309GEO/ES

EM13CHS310GEO/ES

EM13CHS206GEO/ES

EM13CHS309GEO/ES

EM13CHS310GEO/ES

EM13CHS402

**2º TRIMESTRE**

EM13CHS401

EM13CHS404

EM13CHS302

EM13CHS401

EM13CHS402

EM13CHS404

EM13CHS302

EM13CHS202

EM13CHS211GEO/ES

EM13CHS214GEO/ES

EM13CHS215GEO/ES

EM13CHS505GEO/ES

**3º TRIMESTRE**

EM13CHS201

EM13CHS211GEO/ES

EM13CHS215GEO/ES

EM13CHS505GEO/ES

EM13CHS206

EM13CHS301

EM13CHS305

EM13CHS206

EM13CHS301

**Práticas sugeridas dos cadernos metodológicos**

Ainda não foram elaborados práticas nos cadernos metodológicos que contemplem essa habilidade.

**Categoria**

Política, Trabalho, Relações de Poder, Cidadania e Ética.

**Habilidade****EM13CHS404**

Identificar e discutir os múltiplos aspectos do trabalho em diferentes circunstâncias e contextos históricos e/ou geográficos e seus efeitos sobre as gerações, em especial, os jovens, levando em consideração, na atualidade, as transformações técnicas, tecnológicas e informacionais.

**Objeto de conhecimento****O espaço agropecuário no Brasil**

- O espaço agrário brasileiro.
- Concentração de terras e conflitos fundiários.
- Relações de trabalho no campo.
- A importância da agricultura familiar.
- O agronegócio.

**Temas integradores****Práticas sugeridas dos cadernos metodológicos**

Ainda não foram elaborados práticas nos cadernos metodológicos que contemplem essa habilidade.

**Expectativas de aprendizagem**

- Analisar a formação histórica do espaço agrário brasileiro e suas relações de trabalho, desde o período colonial até a atualidade, identificando como essas transformações moldaram diferentes circunstâncias de trabalho para as gerações, com atenção aos jovens no contexto da mecanização do campo.
- Comparar as relações e condições de trabalho no agronegócio e na agricultura familiar, discutindo como as transformações técnicas, tecnológicas e informacionais recentes impactam de forma distinta os jovens rurais em cada modelo, influenciando perspectivas de permanência ou êxodo.
- Identificar e discutir como a concentração de terras e os conflitos fundiários condicionam as oportunidades de trabalho e as trajetórias de vida dos jovens no campo, analisando como as novas tecnologias podem tanto reproduzir quanto contestar essas estruturas tradicionais de poder.

**Sugestões de materiais****Habilidades da computação**

Não há.

**1º TRIMESTRE**

EM13CHS309GEO/ES

EM13CHS310GEO/ES

EM13CHS206GEO/ES

EM13CHS309GEO/ES

EM13CHS310GEO/ES

EM13CHS402

**2º TRIMESTRE**

EM13CHS401

EM13CHS404

EM13CHS302

EM13CHS401

EM13CHS402

EM13CHS404

EM13CHS302

EM13CHS202

EM13CHS211GEO/ES

EM13CHS214GEO/ES

EM13CHS215GEO/ES

EM13CHS505GEO/ES

**3º TRIMESTRE**

EM13CHS201

EM13CHS211GEO/ES

EM13CHS215GEO/ES

EM13CHS505GEO/ES

EM13CHS206

EM13CHS301

EM13CHS305

EM13CHS206

EM13CHS301

**Categoria**

Territórios e Fronteiras

**Habilidade****EM13CHS302**

Analisar e avaliar criticamente os impactos econômicos e socioambientais de cadeias produtivas ligadas à exploração de recursos naturais e às atividades agropecuárias em diferentes ambientes e escalas de análise, considerando o modo de vida das populações locais- entre elas as indígenas, quilombolas e demais comunidades tradicionais–suas práticas agroextrativistas e o compromisso com a sustentabilidade.

**Objeto de conhecimento****O espaço agropecuário no Brasil**

- O espaço agrário brasileiro.
- Concentração de terras e conflitos fundiários.
- Relações de trabalho no campo.
- A importância da agricultura familiar.
- O agronegócio.

**Temas integradores****Expectativas de aprendizagem**

• Analisar a cadeia produtiva do agronegócio brasileiro, avaliando criticamente seus impactos econômicos e a contradição entre sua alta produtividade e os custos socioambientais (como desmatamento e contaminação de recursos hídricos), contrastando este modelo com as práticas sustentáveis da agricultura familiar e de comunidades tradicionais.

• Correlacionar o processo histórico de formação do espaço agrário brasileiro e a concentração de terras com os atuais conflitos fundiários e impactos socioambientais, discutindo como essas estruturas afetam o modo de vida e os territórios de populações indígenas, quilombolas e outras comunidades tradicionais.

• Avaliar comparativamente as relações de trabalho no agronegócio e na agricultura familiar, considerando seus diferentes compromissos com a sustentabilidade, e analisar como essas cadeias produtivas em diferentes escalas (local e global) geram impactos distintos sobre o ambiente e a reprodução cultural das comunidades tradicionais.

**Sugestões de materiais****Habilidades da computação**

Não há.

**1º TRIMESTRE**

EM13CHS309GEO/ES

EM13CHS310GEO/ES

EM13CHS206GEO/ES

EM13CHS309GEO/ES

EM13CHS310GEO/ES

EM13CHS402

**2º TRIMESTRE**

EM13CHS401

EM13CHS404

EM13CHS302

EM13CHS401

EM13CHS402

EM13CHS404

EM13CHS302

EM13CHS202

EM13CHS211GEO/ES

EM13CHS214GEO/ES

EM13CHS215GEO/ES

EM13CHS505GEO/ES

**3º TRIMESTRE**

EM13CHS201

EM13CHS211GEO/ES

EM13CHS215GEO/ES

EM13CHS505GEO/ES

EM13CHS206

EM13CHS301

EM13CHS305

EM13CHS206

EM13CHS301

**Categoria**

Territórios e Fronteiras

**Habilidade****EM13CHS202**

Analisar e avaliar os impactos das tecnologias na estruturação e nas dinâmicas de grupos, povos e sociedades contemporâneos (fluxos populacionais, financeiros, de mercadorias, de informações, de valores éticos e culturais etc.), bem como suas interferências nas decisões políticas, sociais, ambientais, econômicas e culturais.

**Objeto de conhecimento****A população e suas dinâmicas no mundo**

- A população mundial.
- O crescimento populacional.
- O envelhecimento da população.
- Índice de Desenvolvimento Humano – IDH
- Transição demográfica.
- As teorias demográficas.
- Os fluxos migratórios.
- O papel das mulheres nas diferentes sociedades.

**Temas integradores**

1ª

2ª

3ª

**Práticas sugeridas dos cadernos metodológicos**

Ainda não foram elaboradas práticas nos cadernos metodológicos que contemplem essa habilidade.

**Expectativas de aprendizagem**

- Analisar como as tecnologias de informação e comunicação influenciam os fluxos migratórios contemporâneos, afetando desde a decisão de migrar (através do acesso a informações) até a integração em novas sociedades, e avaliar seu impacto nas estruturas demográficas de países de origem e destino.
- Avaliar como as inovações tecnológicas em saúde interferem nas dinâmicas do crescimento populacional e da transição demográfica, analisando criticamente seus efeitos sobre o envelhecimento da população e o IDH, e discutindo suas implicações para políticas públicas e para o papel das mulheres nas sociedades.
- Discutir criticamente como as tecnologias digitais reconfiguram fluxos de informações e valores éticos e culturais, analisando seu papel na transformação do papel social das mulheres em diferentes sociedades e na reformulação das teorias demográficas diante de novas realidades populacionais.

**Sugestões de materiais****Habilidades da computação**

Não há.

**1º TRIMESTRE**

EM13CHS309GEO/ES

EM13CHS310GEO/ES

EM13CHS206GEO/ES

EM13CHS309GEO/ES

EM13CHS310GEO/ES

EM13CHS402

**2º TRIMESTRE**

EM13CHS401

EM13CHS404

EM13CHS302

EM13CHS401

EM13CHS402

EM13CHS404

EM13CHS302

EM13CHS202

EM13CHS211GEO/ES

EM13CHS214GEO/ES

EM13CHS215GEO/ES

EM13CHS505GEO/ES

**3º TRIMESTRE**

EM13CHS201

EM13CHS211GEO/ES

EM13CHS215GEO/ES

EM13CHS505GEO/ES

EM13CHS206

EM13CHS301

EM13CHS305

EM13CHS206

EM13CHS301

**Categoria**

Gênero, indivíduo, natureza e sociedade/Cultura e Diversidade

**Habilidade****EM13CHS211GEO/ES**

Conhecer conceitos, taxas, índices demográficos, bem como utilizar a linguagem gráfica para representar a estrutura e a composição da população.

**Objeto de conhecimento****A população e suas dinâmicas no mundo**

- A população mundial.
- O crescimento populacional.
- O envelhecimento da população.
- Índice de Desenvolvimento Humano – IDH
- Transição demográfica.
- As teorias demográficas.
- Os fluxos migratórios.
- O papel das mulheres nas diferentes sociedades.

**Temas integradores**

1ª

2ª

3ª

**Práticas sugeridas dos cadernos metodológicos**

Ainda não foram elaborados práticas nos cadernos metodológicos que contemplem essa habilidade.

**Expectativas de aprendizagem**

- Analisar como as tecnologias de informação e comunicação influenciam os fluxos migratórios contemporâneos, afetando desde a decisão de migrar (através do acesso a informações) até a integração em novas sociedades, e avaliar seu impacto nas estruturas demográficas de países de origem e destino.
- Avaliar como as inovações tecnológicas em saúde interferem nas dinâmicas do crescimento populacional e da transição demográfica, analisando criticamente seus efeitos sobre o envelhecimento da população e o IDH, e discutindo suas implicações para políticas públicas e para o papel das mulheres nas sociedades.
- Discutir criticamente como as tecnologias digitais reconfiguram fluxos de informações e valores éticos e culturais, analisando seu papel na transformação do papel social das mulheres em diferentes sociedades e na reformulação das teorias demográficas diante de novas realidades populacionais.

**Sugestões de materiais****Habilidades da computação**

Não há.

**1º TRIMESTRE**

EM13CHS309GEO/ES

EM13CHS310GEO/ES

EM13CHS206GEO/ES

EM13CHS309GEO/ES

EM13CHS310GEO/ES

EM13CHS402

**2º TRIMESTRE**

EM13CHS401

EM13CHS404

EM13CHS302

EM13CHS401

EM13CHS402

EM13CHS404

EM13CHS302

EM13CHS202

EM13CHS211GEO/ES

EM13CHS214GEO/ES

EM13CHS215GEO/ES

EM13CHS505GEO/ES

**3º TRIMESTRE**

EM13CHS201

EM13CHS211GEO/ES

EM13CHS215GEO/ES

EM13CHS505GEO/ES

EM13CHS206

EM13CHS301

EM13CHS305

EM13CHS206

EM13CHS301

**Categoria**

Cultura e Diversidade

**Habilidade****EM13CHS214GEO/ES**

Localizar, identificar e avaliar a distribuição da população considerando a diversidade étnico-cultural e religiosa no Brasil e no mundo.

**Objeto de conhecimento****A população e suas dinâmicas no mundo**

- A população mundial.
- O crescimento populacional.
- O envelhecimento da população.
- Índice de Desenvolvimento Humano – IDH.
- Transição demográfica.
- As teorias demográficas.
- Os fluxos migratórios.
- O papel das mulheres nas diferentes sociedades.

**Temas integradores****Expectativas de aprendizagem**

• Mapear e analisar a distribuição da população mundial, correlacionando os padrões de densidade demográfica com a diversidade étnico-cultural e religiosa, e explicando essa distribuição à luz dos processos históricos de formação populacional e dos estágios atuais da transição demográfica em diferentes regiões.

• Avaliar como os fluxos migratórios contemporâneos reconfiguram a distribuição populacional e a diversidade religiosa em diferentes países, analisando os impactos desses movimentos tanto nos indicadores demográficos (como crescimento populacional e IDH) dos países receptores, quanto no papel social das mulheres nas sociedades de origem e destino.

• Comparar a estrutura etária de populações com diferentes perfis étnico-culturais, relacionando o envelhecimento populacional em algumas regiões com a manutenção de altas taxas de crescimento em outras, e discutindo como essas diferenças demográficas se conectam com distintas expressões religiosas e com a participação social das mulheres.

**Sugestões de materiais****Habilidades da computação**

Não há.

**1º TRIMESTRE**

EM13CHS309GEO/ES

EM13CHS310GEO/ES

EM13CHS206GEO/ES

EM13CHS309GEO/ES

EM13CHS310GEO/ES

EM13CHS402

**2º TRIMESTRE**

EM13CHS401

EM13CHS404

EM13CHS302

EM13CHS401

EM13CHS402

EM13CHS404

EM13CHS302

EM13CHS202

EM13CHS211GEO/ES

EM13CHS214GEO/ES

EM13CHS215GEO/ES

EM13CHS505GEO/ES

**3º TRIMESTRE**

EM13CHS201

EM13CHS211GEO/ES

EM13CHS215GEO/ES

EM13CHS505GEO/ES

EM13CHS206

EM13CHS301

EM13CHS305

EM13CHS206

EM13CHS301

**Categoria**

Cultura e Diversidade

**Habilidade****EM13CHS215GEO/ES**

Analisar os fluxos migratórios pela perspectiva, social, econômica, religiosa, territorial, cultural problematizando os seus impactos na população mundial.

**Objeto de conhecimento****A população e suas dinâmicas no mundo**

- A população mundial.
- O crescimento populacional.
- O envelhecimento da população.
- Índice de Desenvolvimento Humano – IDH
- Transição demográfica.
- As teorias demográficas.
- Os fluxos migratórios.
- O papel das mulheres nas diferentes sociedades.

**Temas integradores****Expectativas de aprendizagem**

- Analisar os fluxos migratórios contemporâneos a partir de múltiplas perspectivas (econômica, territorial e cultural), relacionando-os com desequilíbrios no desenvolvimento humano mundial (IDH) e com estágios diferenciados da transição demográfica entre países emissores e receptores.
- Avaliar os impactos dos fluxos migratórios na estrutura etária da população mundial, problematizando como a imigração pode mitigar o envelhecimento populacional em países desenvolvidos e como a emigração afeta o crescimento populacional e o papel social das mulheres nos países de origem.
- Correlacionar as teorias demográficas com as principais rotas migratórias globais, discutindo criticamente como fatores religiosos, sociais e econômicos se inter-relacionam na configuração dos fluxos contemporâneos e na redefinição da distribuição da população mundial.

**Sugestões de materiais****Habilidades da computação**

Não há.

**1º TRIMESTRE**

EM13CHS309GEO/ES

EM13CHS310GEO/ES

EM13CHS206GEO/ES

EM13CHS309GEO/ES

EM13CHS310GEO/ES

EM13CHS402

**2º TRIMESTRE**

EM13CHS401

EM13CHS404

EM13CHS302

EM13CHS401

EM13CHS402

EM13CHS404

EM13CHS302

EM13CHS202

EM13CHS211GEO/ES

EM13CHS214GEO/ES

EM13CHS215GEO/ES

EM13CHS505GEO/ES

**3º TRIMESTRE**

EM13CHS201

EM13CHS211GEO/ES

EM13CHS215GEO/ES

EM13CHS505GEO/ES

EM13CHS206

EM13CHS301

EM13CHS305

EM13CHS206

EM13CHS301

1ª

2ª

3ª

**Categoria**

Cultura e Diversidade

**Habilidade****EM13CHS505GEO/ES**

Analisar os fluxos migratórios pela perspectiva, social, econômica, religiosa, territorial, cultural problematizando os seus impactos na população mundial.

**Objeto de conhecimento****A população e suas dinâmicas no mundo**

- A população mundial.
- O crescimento populacional.
- O envelhecimento da população.
- Índice de Desenvolvimento Humano – IDH
- Transição demográfica.
- As teorias demográficas.
- Os fluxos migratórios.
- O papel das mulheres nas diferentes sociedades.

**Temas integradores****Expectativas de aprendizagem**

- Analisar a transição demográfica no Espírito Santo, no Brasil e no mundo, identificando os estágios em que cada um se encontra, relacionando com as teorias demográficas e avaliando os impactos do crescimento populacional diferenciado e do envelhecimento na estrutura etária dessas populações.
- Comparar os fluxos migratórios do Espírito Santo com os padrões nacionais e globais, identificando suas causas (econômicas, sociais) e consequências na composição da população, e analisando como esses movimentos influenciam o IDH e o papel social das mulheres nas diferentes sociedades envolvidas.
- Caracterizar a composição da população capixaba em relação aos perfis nacional e mundial, avaliando como indicadores como IDH, envelhecimento populacional e participação feminina na sociedade refletem diferentes estágios de desenvolvimento e transição demográfica, e propondo ações para enfrentar os desafios identificados.

**Sugestões de materiais****Habilidades da computação**

Não há.

**1º TRIMESTRE**

EM13CHS309GEO/ES

EM13CHS310GEO/ES

EM13CHS206GEO/ES

EM13CHS309GEO/ES

EM13CHS310GEO/ES

EM13CHS402

**2º TRIMESTRE**

EM13CHS401

EM13CHS404

EM13CHS302

EM13CHS401

EM13CHS402

EM13CHS404

EM13CHS302

EM13CHS202

EM13CHS211GEO/ES

EM13CHS214GEO/ES

EM13CHS215GEO/ES

EM13CHS505GEO/ES

**3º TRIMESTRE**

EM13CHS201

EM13CHS211GEO/ES

EM13CHS215GEO/ES

EM13CHS505GEO/ES

EM13CHS206

EM13CHS301

EM13CHS305

EM13CHS206

EM13CHS301

**Categoria**

Gênero, indivíduo, natureza e sociedade

**Habilidade****EM13CHS201**

Analisar e caracterizar as dinâmicas das populações, das mercadorias e do capital nos diversos continentes, com destaque para a mobilidade e a fixação de pessoas, grupos humanos e povos, em função de eventos naturais, políticos, econômicos, sociais e culturais, de modo a compreender e posicionar-se criticamente em relação a esses processos e às possíveis relações entre eles.

**Objeto de conhecimento****População Brasileira**

- O povo brasileiro.
- A formação da população brasileira.
- Estrutura etária da população brasileira.
- Fluxos migratórios inter-regionais e intrarregionais.
- Os imigrantes.

**Temas integradores****Expectativas de aprendizagem**

- Analisar a formação histórica da população brasileira, relacionando os fluxos migratórios internacionais (incluindo indígenas, africanos e imigrantes) com a constituição do povo brasileiro e com os processos econômicos que orientaram a fixação de diferentes grupos humanos no território nacional.
- Caracterizar os atuais fluxos migratórios inter-regionais e intrarregionais no Brasil, identificando suas causas econômicas, sociais e ambientais, e avaliando seus impactos na estrutura etária e na recomposição do povo brasileiro nas diferentes regiões de destino e origem.
- Correlacionar as dinâmicas de mobilidade populacional com o desenvolvimento regional brasileiro, posicionando-se criticamente sobre como os fluxos de capital e mercadorias influenciam a fixação ou deslocamento de grupos humanos, e como isso redefine continuamente a identidade do povo brasileiro.

**Sugestões de materiais****Habilidades da computação**

Não há.

**1º TRIMESTRE**

EM13CHS309GEO/ES

EM13CHS310GEO/ES

EM13CHS206GEO/ES

EM13CHS309GEO/ES

EM13CHS310GEO/ES

EM13CHS402

**2º TRIMESTRE**

EM13CHS401

EM13CHS404

EM13CHS302

EM13CHS401

EM13CHS402

EM13CHS404

EM13CHS302

EM13CHS202

EM13CHS211GEO/ES

EM13CHS214GEO/ES

EM13CHS215GEO/ES

EM13CHS505GEO/ES

**3º TRIMESTRE**

EM13CHS201

EM13CHS211GEO/ES

EM13CHS215GEO/ES

EM13CHS505GEO/ES

EM13CHS206

EM13CHS301

EM13CHS305

EM13CHS206

EM13CHS301

1ª

2ª

3ª

**Práticas sugeridas dos cadernos metodológicos**

Ainda não foram elaboradas práticas nos cadernos metodológicos que contemplem essa habilidade.

**Categoria**

Gênero, indivíduo, natureza e sociedade

**Habilidade****EM13CHS211GEO/ES**

Conhecer conceitos, taxas, índices demográficos, bem como utilizar a linguagem gráfica para representar a estrutura e a composição da população. Localizar, identificar e avaliar a distribuição da população considerando a diversidade étnico-cultural e religiosa no Brasil e no mundo.

**Objeto de conhecimento****População Brasileira**

- O povo brasileiro.
- A formação da população brasileira.
- Estrutura etária da população brasileira.
- Fluxos migratórios inter-regionais e intrarregionais.
- Os imigrantes.

**Temas integradores**

1ª

2ª

3ª

**Práticas sugeridas dos cadernos metodológicos**

Ainda não foram elaborados práticas nos cadernos metodológicos que contemplem essa habilidade.

**Expectativas de aprendizagem**

- Construir e interpretar pirâmides etárias e mapas temáticos da população brasileira, analisando a estrutura etária regional à luz dos processos históricos de formação do povo brasileiro e dos fluxos migratórios inter-regionais.
- Calcular e comparar taxas demográficas (natalidade, fecundidade, mortalidade) entre diferentes regiões brasileiras, correlacionando-as com a diversidade étnico-cultural e religiosa resultante da formação populacional e dos processos migratórios.
- Elaborar representações cartográficas dos fluxos migratórios contemporâneos (internos e de imigrantes), avaliando sua influência na recomposição da diversidade étnico-cultural e religiosa nas diferentes regiões brasileiras e sua representação na estrutura demográfica local.

**Sugestões de materiais****Habilidades da computação**

Não há.

**1º TRIMESTRE**

EM13CHS309GEO/ES

EM13CHS310GEO/ES

EM13CHS206GEO/ES

EM13CHS309GEO/ES

EM13CHS310GEO/ES

EM13CHS402

**2º TRIMESTRE**

EM13CHS401

EM13CHS404

EM13CHS302

EM13CHS401

EM13CHS402

EM13CHS404

EM13CHS302

EM13CHS202

EM13CHS211GEO/ES

EM13CHS214GEO/ES

EM13CHS215GEO/ES

EM13CHS505GEO/ES

**3º TRIMESTRE**

EM13CHS201

EM13CHS211GEO/ES

EM13CHS215GEO/ES

EM13CHS505GEO/ES

EM13CHS206

EM13CHS301

EM13CHS305

EM13CHS206

EM13CHS301

**Categoria**

Cultura e Diversidade

**Habilidade****EM13CHS215GEO/ES**

Analisar os fluxos migratórios pela perspectiva, social, econômica, religiosa, territorial, cultural problematizando os seus impactos na população mundial.

**Objeto de conhecimento****População Brasileira**

- O povo brasileiro.
- A formação da população brasileira.
- Estrutura etária da população brasileira.
- Fluxos migratórios inter-regionais e intrarregionais.
- Os imigrantes.

**Temas integradores****Práticas sugeridas dos cadernos metodológicos**

Ainda não foram elaborados práticas nos cadernos metodológicos que contemplem essa habilidade.

**Expectativas de aprendizagem**

- Analisar os fluxos migratórios inter-regionais e de imigrantes no Espírito Santo a partir de múltiplas perspectivas (econômica, cultural e territorial), contextualizando esses movimentos dentro dos padrões nacionais e globais, e avaliando seus impactos na composição étnica e na estrutura etária da população capixaba.
- Caracterizar a formação histórica do povo brasileiro a partir dos grandes fluxos migratórios (indígenas, africanos, imigrantes), problematizando como essas dinâmicas do passado se relacionam com os movimentos populacionais contemporâneos no território nacional e suas consequências na diversidade cultural regional.
- Correlacionar os fluxos migratórios contemporâneos no Brasil com as transformações na estrutura etária da população, identificando causas econômicas e sociais desses movimentos e suas consequências tanto nas áreas de emigração quanto nas de imigração, com destaque para os casos do Espírito Santo em comparação com outras unidades da federação.

**Sugestões de materiais****Habilidades da computação**

Não há.

**1º TRIMESTRE**

EM13CHS309GEO/ES

EM13CHS310GEO/ES

EM13CHS206GEO/ES

EM13CHS309GEO/ES

EM13CHS310GEO/ES

EM13CHS402

**2º TRIMESTRE**

EM13CHS401

EM13CHS404

EM13CHS302

EM13CHS401

EM13CHS402

EM13CHS404

EM13CHS302

EM13CHS202

EM13CHS211GEO/ES

EM13CHS214GEO/ES

EM13CHS215GEO/ES

EM13CHS505GEO/ES

**3º TRIMESTRE**

EM13CHS201

EM13CHS211GEO/ES

EM13CHS215GEO/ES

EM13CHS505GEO/ES

EM13CHS206

EM13CHS301

EM13CHS305

EM13CHS206

EM13CHS301

**Categoria**

Gênero, indivíduo, natureza e sociedade

**Habilidade****EM13CHS505GEO/ES**

Contextualizar e caracterizar a população e as dinâmicas pelas quais passa, e identificar causas e consequências da composição da população no Espírito Santo, no Brasil e no Mundo. (s e rurais) e contextos.

**Objeto de conhecimento****População Brasileira**

- O povo brasileiro.
- A formação da população brasileira.
- Estrutura etária da população brasileira.
- Fluxos migratórios inter-regionais e intrarregionais.
- Os imigrantes.

**Temas integradores****Práticas sugeridas dos cadernos metodológicos**

Ainda não foram elaborados práticas nos cadernos metodológicos que contemplem essa habilidade.

**Expectativas de aprendizagem**

- Contextualizar a formação do povo brasileiro a partir dos fluxos migratórios históricos e contemporâneos, caracterizando como esse processo influenciou a composição populacional do Espírito Santo em comparação com outras regiões brasileiras e padrões mundiais.
- Analisar a estrutura etária da população brasileira e capixaba, identificando as causas dos diferentes perfis demográficos regionais e suas consequências sociais e econômicas, com base nos fluxos migratórios inter-regionais e na transição demográfica.
- Caracterizar os atuais fluxos migratórios intrarregionais no Espírito Santo, relacionando-os com os movimentos populacionais em nível nacional e global, e avaliando seus impactos na recomposição contínua do povo brasileiro e na dinâmica populacional local.

**Sugestões de materiais****Habilidades da computação**

Não há.

**1º TRIMESTRE**

EM13CHS309GEO/ES

EM13CHS310GEO/ES

EM13CHS206GEO/ES

EM13CHS309GEO/ES

EM13CHS310GEO/ES

EM13CHS402

**2º TRIMESTRE**

EM13CHS401

EM13CHS404

EM13CHS302

EM13CHS401

EM13CHS402

EM13CHS404

EM13CHS302

EM13CHS202

EM13CHS211GEO/ES

EM13CHS214GEO/ES

EM13CHS215GEO/ES

EM13CHS505GEO/ES

**3º TRIMESTRE**

EM13CHS201

EM13CHS211GEO/ES

EM13CHS215GEO/ES

EM13CHS505GEO/ES

EM13CHS206

EM13CHS301

EM13CHS305

EM13CHS206

EM13CHS301

**Categoria**

Territórios e Fronteiras

**Habilidade****EM13CHS206**

Relacionar o desenvolvimento territorial com o raciocínio geográfico, na análise da ocupação humana e da produção do espaço em diferentes tempos.

**Objeto de conhecimento****Urbanização no mundo**

- As cidades e o processo de urbanização.
- A urbanização.
- A formação das megacidades e das megalópoles.
- Classificação hierárquica das cidades.
- Os aspectos da localização nas cidades.
- Problemas socioambientais urbanos.

**Temas integradores**

1ª

2ª

3ª

**Práticas sugeridas dos cadernos metodológicos**

Ainda não foram elaborados práticas nos cadernos metodológicos que contemplem essa habilidade.

**Expectativas de aprendizagem**

- Analisar o processo de urbanização mundial a partir do raciocínio geográfico, relacionando a formação de megacidades e megalópoles com a produção do espaço em diferentes contextos temporais e a classificação hierárquica das cidades no sistema urbano global.
- Aplicar conceitos de localização e hierarquia urbana para compreender a ocupação humana em diferentes escalas, analisando como os aspectos de localização das cidades influenciam seu desenvolvimento territorial e configuram redes urbanas regionais e globais.
- Relacionar os problemas socioambientais urbanos contemporâneos com processos históricos de ocupação do território, avaliando criticamente como diferentes formas de produção do espaço ao longo do tempo resultaram em desafios atuais de desenvolvimento territorial nas cidades.

**Sugestões de materiais****Habilidades da computação**

Não há.

**1º TRIMESTRE**

EM13CHS309GEO/ES

EM13CHS310GEO/ES

EM13CHS206GEO/ES

EM13CHS309GEO/ES

EM13CHS310GEO/ES

EM13CHS402

**2º TRIMESTRE**

EM13CHS401

EM13CHS404

EM13CHS302

EM13CHS401

EM13CHS402

EM13CHS404

EM13CHS302

EM13CHS202

EM13CHS211GEO/ES

EM13CHS214GEO/ES

EM13CHS215GEO/ES

EM13CHS505GEO/ES

**3º TRIMESTRE**

EM13CHS201

EM13CHS211GEO/ES

EM13CHS215GEO/ES

EM13CHS505GEO/ES

EM13CHS206

EM13CHS301

EM13CHS305

EM13CHS206

EM13CHS301

**Categoria**

Política, trabalho, relações de poder, cidadania e Ética

**Habilidade****EM13CHS301**

Problematizar hábitos e práticas individuais e coletivos de produção, reaproveitamento e descarte de resíduos em metrópoles, áreas urbanas e rurais, e comunidades com diferentes características socioeconômicas, e elaborar e/ou selecionar. Propostas de ação que promovam a sustentabilidade socioambiental, o combate à poluição sistêmica e o consumo responsável.

**Objeto de conhecimento****Urbanização no mundo**

- As cidades e o processo de urbanização.
- A urbanização.
- A formação das megacidades e das megalópoles.
- Classificação hierárquica das cidades.
- Os aspectos da localização nas cidades.
- Problemas socioambientais urbanos.

**Temas integradores****Práticas sugeridas dos cadernos metodológicos**

Ainda não foram elaborados práticas nos cadernos metodológicos que contemplem essa habilidade.

**Expectativas de aprendizagem**

- Analisar a relação entre o processo de urbanização acelerada, a formação de megacidades e a geração de resíduos, problematizando como os padrões de consumo e descarte em diferentes contextos socioeconômicos urbanos contribuem para a poluição sistêmica.
- Correlacionar a classificação hierárquica das cidades e seus aspectos de localização com a desigual distribuição dos problemas socioambientais urbanos, propondo ações diferenciadas de reaproveitamento de resíduos que considerem as especificidades de cada contexto urbano.
- Elaborar propostas de combate à poluição sistêmica a partir da análise crítica dos problemas socioambientais urbanos em diferentes escalas de cidades, promovendo o consumo responsável através de estratégias que considerem as características específicas de comunidades metropolitanas, urbanas e rurais.

**Sugestões de materiais****Habilidades da computação**

Não há.

**1º TRIMESTRE**

EM13CHS309GEO/ES

EM13CHS310GEO/ES

EM13CHS206GEO/ES

EM13CHS309GEO/ES

EM13CHS310GEO/ES

EM13CHS402

**2º TRIMESTRE**

EM13CHS401

EM13CHS404

EM13CHS302

EM13CHS401

EM13CHS402

EM13CHS404

EM13CHS302

EM13CHS202

EM13CHS211GEO/ES

EM13CHS214GEO/ES

EM13CHS215GEO/ES

EM13CHS505GEO/ES

**3º TRIMESTRE**

EM13CHS201

EM13CHS211GEO/ES

EM13CHS215GEO/ES

EM13CHS505GEO/ES

EM13CHS206

EM13CHS301

EM13CHS305

EM13CHS206

EM13CHS301

**Categoria**

Territórios e Fronteiras

**Habilidade****EM13CHS305**

Analisar e discutir o papel e as competências legais dos organismos nacionais e internacionais de regulação, controle e fiscalização ambiental e dos acordos internacionais para a promoção e a garantia de práticas ambientais sustentáveis.

**Objeto de conhecimento****Urbanização no mundo**

- As cidades e o processo de urbanização.
- A urbanização.
- A formação das megacidades e das megalópoles.
- Classificação hierárquica das cidades.
- Os aspectos da localização nas cidades.
- Problemas socioambientais urbanos.

**Temas integradores****Expectativas de aprendizagem**

- Analisar o papel dos organismos internacionais de regulação ambiental no enfrentamento dos problemas socioambientais urbanos globais, discutindo como acordos internacionais podem orientar políticas públicas para cidades em diferentes estágios de urbanização e hierarquia urbana.
- Discutir as competências legais de organismos nacionais de fiscalização ambiental na regulação do processo de urbanização, propondo mecanismos de controle para mitigar impactos ambientais na formação de megacidades e megalópoles.
- Avaliar a efetividade dos acordos internacionais ambientais na promoção de práticas sustentáveis considerando os aspectos de localização e classificação hierárquica das cidades, identificando como diferentes contextos urbanos respondem às regulamentações globais.

**Sugestões de materiais****Habilidades da computação**

Não há.

**1º TRIMESTRE**

EM13CHS309GEO/ES

EM13CHS310GEO/ES

EM13CHS206GEO/ES

EM13CHS309GEO/ES

EM13CHS310GEO/ES

EM13CHS402

**2º TRIMESTRE**

EM13CHS401

EM13CHS404

EM13CHS302

EM13CHS401

EM13CHS402

EM13CHS404

EM13CHS302

EM13CHS202

EM13CHS211GEO/ES

EM13CHS214GEO/ES

EM13CHS215GEO/ES

EM13CHS505GEO/ES

EM13CHS505GEO/ES

EM13CHS505GEO/ES

**3º TRIMESTRE**

EM13CHS201

EM13CHS211GEO/ES

EM13CHS215GEO/ES

EM13CHS505GEO/ES

EM13CHS206

EM13CHS301

EM13CHS305

EM13CHS206

EM13CHS301

## Categoria

Territórios e Fronteiras

## Habilidade

### EM13CHS206

Relacionar o desenvolvimento territorial com o raciocínio geográfico, na análise da ocupação humana e da produção do espaço em diferentes tempos.

## Objeto de conhecimento

### Brasil Urbano

- Urbanização brasileira.
- A passagem do rural para o urbano.
- Redes e hierarquia urbana no Brasil.
- Urbanização por regiões.

## Temas integradores



## Expectativas de aprendizagem

- Analisar o processo de urbanização brasileira a partir do raciocínio geográfico, relacionando a passagem do rural para o urbano com as transformações territoriais em diferentes tempos históricos e suas consequências na produção do espaço urbano regional.
- Aplicar os conceitos de rede e hierarquia urbana para compreender a organização territorial do Brasil, identificando como a ocupação humana em diferentes regiões produziu distintas configurações espaciais e problemas urbanos característicos de cada contexto.
- Relacionar os problemas urbanos brasileiros contemporâneos com processos históricos de ocupação territorial, avaliando criticamente como diferentes formas de produção do espaço ao longo do tempo resultaram em desafios atuais de desenvolvimento urbano nas diversas regiões do país.

## Sugestões de materiais



## Habilidades da computação

Não há.

## 1º TRIMESTRE

EM13CHS309GEO/ES

EM13CHS310GEO/ES

EM13CHS206GEO/ES

EM13CHS309GEO/ES

EM13CHS310GEO/ES

EM13CHS402

## 2º TRIMESTRE

EM13CHS401

EM13CHS404

EM13CHS302

EM13CHS401

EM13CHS402

EM13CHS404

EM13CHS302

EM13CHS202

EM13CHS211GEO/ES

EM13CHS214GEO/ES

EM13CHS215GEO/ES

EM13CHS505GEO/ES

## 3º TRIMESTRE

EM13CHS201

EM13CHS211GEO/ES

EM13CHS215GEO/ES

EM13CHS505GEO/ES

EM13CHS206

EM13CHS301

EM13CHS305

EM13CHS206

EM13CHS301

1ª

2ª

3ª

**Categoria**

Política, trabalho, relações de poder, cidadania e Ética

**Habilidade****EM13CHS301**

Problematizar hábitos e práticas individuais e coletivos de produção, reaproveitamento e descarte de resíduos em metrópoles, áreas urbanas e rurais, e comunidades com diferentes características socioeconômicas, e elaborar e/ou selecionar. Propostas de ação que promovam a sustentabilidade socioambiental, o combate à poluição sistêmica e o consumo responsável.

**Objeto de conhecimento****Brasil Urbano**

- Urbanização brasileira.
- A passagem do rural para o urbano.
- Redes e hierarquia urbana no Brasil.
- Urbanização por regiões.

**Temas integradores****Práticas sugeridas dos cadernos metodológicos**

Ainda não foram elaborados práticas nos cadernos metodológicos que contemplem essa habilidade.

**Expectativas de aprendizagem**

- Analisar a relação entre o processo de urbanização brasileira e a geração de resíduos sólidos, problematizando como a passagem do rural para o urbano em diferentes regiões do país intensificou padrões de consumo e descarte, e identificando os impactos socioambientais resultantes.
- Correlacionar a hierarquia e as redes urbanas brasileiras com a desigual distribuição dos problemas ambientais relacionados aos resíduos, elaborando propostas de ação diferenciadas que considerem as especificidades de metrópoles, cidades médias e áreas rurais no enfrentamento da poluição sistêmica.
- Elaborar estratégias de consumo responsável e reaproveitamento de resíduos que considerem as disparidades regionais da urbanização brasileira, propondo ações específicas para os problemas urbanos de cada região que promovam a sustentabilidade socioambiental.

**Sugestões de materiais****Habilidades da computação**

Não há.

**1º TRIMESTRE**

EM13CHS309GEO/ES

EM13CHS310GEO/ES

EM13CHS206GEO/ES

EM13CHS309GEO/ES

EM13CHS310GEO/ES

EM13CHS402

**2º TRIMESTRE**

EM13CHS401

EM13CHS404

EM13CHS302

EM13CHS401

EM13CHS402

EM13CHS404

EM13CHS302

EM13CHS202

EM13CHS211GEO/ES

EM13CHS214GEO/ES

EM13CHS215GEO/ES

EM13CHS505GEO/ES

**3º TRIMESTRE**

EM13CHS201

EM13CHS211GEO/ES

EM13CHS215GEO/ES

EM13CHS505GEO/ES

EM13CHS206

EM13CHS301

EM13CHS305

EM13CHS206

EM13CHS301

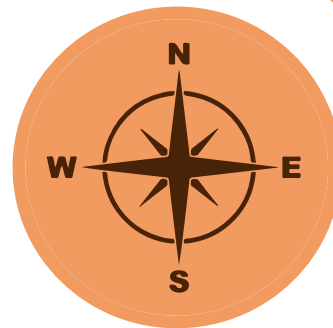


1<sup>a</sup>

2<sup>a</sup>

3<sup>a</sup>

# 3<sup>a</sup> Série



**Categoria**

Territórios e Fronteiras.

**Habilidade****EM13CHS210GEO/ES**

Localizar e desenvolver hipóteses a respeito dos conflitos e as dicotomias territoriais e socioambientais (rural e urbano, povos tradicionais e desenvolvimento econômico) no Brasil e no Espírito Santo.

**Objeto de conhecimento****Urbanização no mundo**

- As cidades e o processo de urbanização.
- A urbanização.
- A formação das megacidades e das megalópoles.
- Classificação hierárquica das cidades.
- Os aspectos da localização nas cidades.
- Problemas socioambientais urbanos.

**Temas integradores**

1ª

2ª

3ª

**Práticas sugeridas dos cadernos metodológicos**

Ainda não foram elaborados práticas nos cadernos metodológicos que contemplem essa habilidade.

**Expectativas de aprendizagem**

- Compreender o processo de urbanização como um fenômeno global e suas causas.
- Comparar os padrões de urbanização em diferentes regiões do mundo (países desenvolvidos e em desenvolvimento).
- Analisar os impactos da urbanização sobre a economia, a sociedade e o meio ambiente.
- Identificar as principais tendências da urbanização no século XXI.
- Descrever as fases do processo de urbanização.
- Analisar as causas da urbanização acelerada em alguns países.
- Identificar os principais desafios da urbanização, como a desigualdade social, a violência e a degradação ambiental.
- Definir os conceitos de megacidade e megalópole.
- Identificar as principais megacidades e megalópoles do mundo.
- Explicar a classificação hierárquica das cidades (metrópoles, cidades globais, cidades regionais).
- Analisar as funções de cada tipo de cidade na rede urbana.
- Analisar a influência da localização na organização espacial das cidades.
- Identificar os diferentes usos do solo urbano (residencial, industrial, comercial).

**Sugestões de materiais****Habilidades da computação**

Não há.

**1º TRIMESTRE**

EM13CHS210GEO/ES

EM13CHS206GEO/ES

EM13CHS210GEO/ES

EM13CHS206GEO/ES

EM13CHS305

EM13CHS402

EM13CHS306

**2º TRIMESTRE**

EM13CHS201

EM13CHS202

EM13CHS206

EM13CHS403

EM13CHS213GEO/ES

EM13CHS607GEO/ES

EM13CHS406GEO/ES

**3º TRIMESTRE**

EM13CHS213GEO/ES

EM13CHS212GEO/ES

EM13CHS212GEO/ES

EM13CHS204

**Categoria**

Territórios e Fronteiras.

**Habilidade****EM13CHS206GEO/ES**

Relacionar o desenvolvimento territorial com o raciocínio geográfico, na análise da ocupação humana e da produção do espaço em diferentes tempos.

**Objeto de conhecimento****Urbanização no mundo**

- As cidades e o processo de urbanização.
- A urbanização.
- A formação das megacidades e das megalópoles.
- Classificação hierárquica das cidades.
- Os aspectos da localização nas cidades.
- Problemas socioambientais urbanos.

**Temas integradores**

1ª

**Práticas sugeridas dos cadernos metodológicos**

Ainda não foram elaborados práticas nos cadernos metodológicos que contemplem essa habilidade.

2ª

3ª

**Expectativas de aprendizagem**

- Compreender o processo de urbanização como um fenômeno global e suas causas.
- Comparar os padrões de urbanização em diferentes regiões do mundo (países desenvolvidos e em desenvolvimento).
- Analisar os impactos da urbanização sobre a economia, a sociedade e o meio ambiente.
- Identificar as principais tendências da urbanização no século XXI.
- Descrever as fases do processo de urbanização.
- Analisar as causas da urbanização acelerada em alguns países.
- Identificar os principais desafios da urbanização, como a desigualdade social, a violência e a degradação ambiental.
- Definir os conceitos de megacidade e megalópole.
- Identificar as principais megacidades e megalópoles do mundo.
- Explicar a classificação hierárquica das cidades (metrópoles, cidades globais, cidades regionais).
- Analisar as funções de cada tipo de cidade na rede urbana.
- Analisar a influência da localização na organização espacial das cidades.
- Identificar os diferentes usos do solo urbano (residencial, industrial, comercial).

**Sugestões de materiais****Habilidades da computação**

Não há.

**1º TRIMESTRE**

EM13CHS210GEO/ES

EM13CHS206GEO/ES

EM13CHS210GEO/ES

EM13CHS206GEO/ES

EM13CHS305

EM13CHS402

EM13CHS306

**2º TRIMESTRE**

EM13CHS201

EM13CHS202

EM13CHS206

EM13CHS403

EM13CHS213GEO/ES

EM13CHS607GEO/ES

EM13CHS406GEO/ES

**3º TRIMESTRE**

EM13CHS213GEO/ES

EM13CHS212GEO/ES

EM13CHS212GEO/ES

EM13CHS204

**Categoria**

Territórios e Fronteiras.

**Habilidade****EM13CHS210GEO/ES**

Localizar e desenvolver hipóteses a respeito dos conflitos e as dicotomias territoriais e socioambientais (rural e urbano, povos tradicionais e desenvolvimento econômico) no Brasil e no Espírito Santo.

**Objeto de conhecimento****Brasil Urbano**

- Urbanização brasileira.
- A passagem do rural para o urbano.
- Redes e hierarquia urbana no Brasil.
- Os problemas urbanos brasileiros.
- Urbanização por regiões.

**Temas integradores****Expectativas de aprendizagem**

- Compreender a dinâmica do processo de urbanização no Brasil, desde o período colonial até os dias atuais.
- Analisar as causas e consequências da rápida urbanização brasileira.
- Identificar os principais fatores que influenciaram a distribuição espacial da população urbana no país.
- Avaliar os impactos da urbanização sobre a economia, a sociedade e o meio ambiente.
- Explicar o fenômeno do êxodo rural e suas causas.
- Analisar as consequências do êxodo rural para as áreas rurais e urbanas.
- Identificar os principais fluxos migratórios no Brasil e seus destinos.
- Definir os conceitos de rede urbana e hierarquia urbana.
- Identificar os principais problemas urbanos no Brasil, como desigualdade social, violência, déficit habitacional, congestionamentos, poluição e trabalho análogo à escravidão.

**Sugestões de materiais****Habilidades da computação**

Não há.

**1º TRIMESTRE**

EM13CHS210GEO/ES

EM13CHS206GEO/ES

EM13CHS210GEO/ES

EM13CHS206GEO/ES

EM13CHS305

EM13CHS402

EM13CHS306

**2º TRIMESTRE**

EM13CHS201

EM13CHS202

EM13CHS206

EM13CHS403

EM13CHS213GEO/ES

EM13CHS607GEO/ES

EM13CHS406GEO/ES

**3º TRIMESTRE**

EM13CHS213GEO/ES

EM13CHS212GEO/ES

EM13CHS212GEO/ES

EM13CHS204

1ª

2ª

3ª

**Práticas sugeridas dos cadernos metodológicos**

Ainda não foram elaborados práticas nos cadernos metodológicos que contemplem essa habilidade.

**Categoria**

Territórios e Fronteiras.

**Habilidade****EM13CHS206GEO/ES**

Relacionar o desenvolvimento territorial com o raciocínio geográfico, na análise da ocupação humana e da produção do espaço em diferentes tempos.

**Objeto de conhecimento****Brasil Urbano**

- Urbanização brasileira.
- A passagem do rural para o urbano.
- Redes e hierarquia urbana no Brasil.
- Os problemas urbanos brasileiros.
- Urbanização por regiões.

**Temas integradores****Expectativas de aprendizagem**

- Compreender a dinâmica do processo de urbanização no Brasil, desde o período colonial até os dias atuais.
- Analisar as causas e consequências da rápida urbanização brasileira.
- Identificar os principais fatores que influenciaram a distribuição espacial da população urbana no país.
- Avaliar os impactos da urbanização sobre a economia, a sociedade e o meio ambiente.
- Explicar o fenômeno do êxodo rural e suas causas.
- Analisar as consequências do êxodo rural para as áreas rurais e urbanas.
- Identificar os principais fluxos migratórios no Brasil e seus destinos.
- Definir os conceitos de rede urbana e hierarquia urbana.
- Identificar os principais problemas urbanos no Brasil, como desigualdade social, violência, déficit habitacional, congestionamentos, poluição e trabalho análogo à escravidão.

**Sugestões de materiais****Habilidades da computação**

Não há.

**1º TRIMESTRE**

EM13CHS210GEO/ES

EM13CHS206GEO/ES

EM13CHS210GEO/ES

EM13CHS206GEO/ES

EM13CHS305

EM13CHS402

EM13CHS306

**2º TRIMESTRE**

EM13CHS201

EM13CHS202

EM13CHS206

EM13CHS403

EM13CHS213GEO/ES

EM13CHS607GEO/ES

EM13CHS406GEO/ES

**3º TRIMESTRE**

EM13CHS213GEO/ES

EM13CHS212GEO/ES

EM13CHS212GEO/ES

EM13CHS204

1ª

2ª

3ª

**Práticas sugeridas dos cadernos metodológicos**

Ainda não foram elaborados práticas nos cadernos metodológicos que contemplem essa habilidade.

**Categoria**

Territórios e Fronteiras.

**Habilidade****EM13CHS305**

Analisar e discutir o papel e as competências legais dos organismos nacionais e internacionais de regulação, controle e fiscalização ambiental e dos acordos internacionais para a promoção e a garantia de práticas ambientais sustentáveis.

**Objeto de conhecimento****Brasil Urbano**

- Urbanização brasileira.
- A passagem do rural para o urbano.
- Redes e hierarquia urbana no Brasil.
- Os problemas urbanos brasileiros.
- Urbanização por regiões.

**Temas integradores****Práticas sugeridas dos cadernos metodológicos**

Ainda não foram elaborados práticas nos cadernos metodológicos que contemplem essa habilidade.

**Expectativas de aprendizagem**

- Compreender a dinâmica do processo de urbanização no Brasil, desde o período colonial até os dias atuais.
- Analisar as causas e consequências da rápida urbanização brasileira.
- Identificar os principais fatores que influenciaram a distribuição espacial da população urbana no país.
- Avaliar os impactos da urbanização sobre a economia, a sociedade e o meio ambiente.
- Explicar o fenômeno do êxodo rural e suas causas.
- Analisar as consequências do êxodo rural para as áreas rurais e urbanas.
- Identificar os principais fluxos migratórios no Brasil e seus destinos.
- Definir os conceitos de rede urbana e hierarquia urbana.
- Identificar os principais problemas urbanos no Brasil, como desigualdade social, violência, déficit habitacional, congestionamentos, poluição e trabalho análogo à escravidão.

**Sugestões de materiais****Habilidades da computação**

Não há.

**1º TRIMESTRE**

EM13CHS210GEO/ES

EM13CHS206GEO/ES

EM13CHS210GEO/ES

EM13CHS206GEO/ES

EM13CHS305

EM13CHS402

EM13CHS306

**2º TRIMESTRE**

EM13CHS201

EM13CHS202

EM13CHS206

EM13CHS403

EM13CHS213GEO/ES

EM13CHS607GEO/ES

EM13CHS406GEO/ES

**3º TRIMESTRE**

EM13CHS213GEO/ES

EM13CHS212GEO/ES

EM13CHS212GEO/ES

EM13CHS204

**Categoria**

Territórios e Fronteiras.

**Habilidade****EM13CHS402**

Analisar e comparar indicadores de emprego, trabalho e renda em diferentes espaços, escalas e tempos, associando-os a processos de estratificação e desigualdade socioeconômica.

**Objeto de conhecimento****Brasil Urbano**

- Urbanização brasileira.
- A passagem do rural para o urbano.
- Redes e hierarquia urbana no Brasil.
- Os problemas urbanos brasileiros.
- Urbanização por regiões.

**Temas integradores**

1ª

2ª

3ª

**Práticas sugeridas dos cadernos metodológicos**

Ainda não foram elaborados práticas nos cadernos metodológicos que contemplem essa habilidade.

**Expectativas de aprendizagem**

- Compreender a dinâmica do processo de urbanização no Brasil, desde o período colonial até os dias atuais.
- Analisar as causas e consequências da rápida urbanização brasileira.
- Identificar os principais fatores que influenciaram a distribuição espacial da população urbana no país.
- Avaliar os impactos da urbanização sobre a economia, a sociedade e o meio ambiente.
- Explicar o fenômeno do êxodo rural e suas causas.
- Analisar as consequências do êxodo rural para as áreas rurais e urbanas.
- Identificar os principais fluxos migratórios no Brasil e seus destinos.
- Definir os conceitos de rede urbana e hierarquia urbana.
- Identificar os principais problemas urbanos no Brasil, como desigualdade social, violência, déficit habitacional, congestionamentos, poluição e trabalho análogo à escravidão.

**Sugestões de materiais****Habilidades da computação**

Não há.

**1º TRIMESTRE**

EM13CHS210GEO/ES

EM13CHS206GEO/ES

EM13CHS210GEO/ES

EM13CHS206GEO/ES

EM13CHS305

EM13CHS402

EM13CHS306

**2º TRIMESTRE**

EM13CHS201

EM13CHS202

EM13CHS206

EM13CHS403

EM13CHS213GEO/ES

EM13CHS607GEO/ES

EM13CHS406GEO/ES

**3º TRIMESTRE**

EM13CHS213GEO/ES

EM13CHS212GEO/ES

EM13CHS212GEO/ES

EM13CHS204



## Categoria

Conhecimento, Tempo e Espaço.

## Habilidade

### EM13CHS306

Contextualizar, comparar e avaliar os impactos de diferentes modelos socioeconômicos no uso dos recursos naturais e na promoção da sustentabilidade econômica e socioambiental do planeta (como a adoção dos sistemas da agrobiodiversidade e agroflorestal por diferentes comunidades, entre outros).

## Objeto de conhecimento

### Espaço geográfico e o capitalismo

- O capitalismo comercial.
- O capitalismo industrial.
- O capitalismo financeiro monopolista.
- O capitalismo informacional.
- Espaço geográfico e o socialismo.

### O socialismo.

### A queda do socialismo.

## Temas integradores



1ª

2ª

3ª

## Práticas sugeridas dos cadernos metodológicos

Ainda não foram elaborados práticas nos cadernos metodológicos que contemplem essa habilidade.

## Expectativas de aprendizagem

- Definir o que é o capitalismo e como ele se relaciona com o espaço geográfico.
- Comparar as diferentes fases do capitalismo (comercial, industrial, financeiro monopolista e informacional), identificando suas características, dinâmicas e impactos espaciais.
- Identificar as principais características do capitalismo comercial, como o mercantilismo e a acumulação primitiva de capital.
- Analisar o papel das grandes navegações e da colonização na expansão do capitalismo comercial e na formação do espaço mundial.
- Analisar a divisão internacional do trabalho e a formação de novas geografias econômicas.
- Definir os conceitos de oligopólio, monopólio e trustes, e como eles se relacionam com a concentração de capital e poder econômico.
- Analisar a importância dos bancos e das instituições financeiras na economia global.
- Explicar a Revolução Técnico-Científica e a importância das tecnologias da informação e comunicação (TICs) para o desenvolvimento do capitalismo informacional.
- Analisar as ideias fundamentais do socialismo, como a propriedade coletiva dos meios de produção, a igualdade social e a planificação econômica.
- Analisar como as sociedades socialistas organizam o espaço de forma diferente das sociedades capitalistas.
- Analisar os benefícios e os desafios da organização espacial socialista.
- Compreender as causas do fim do socialismo.

## Sugestões de materiais



## 1º TRIMESTRE

EM13CHS210GEO/ES

EM13CHS206GEO/ES

EM13CHS210GEO/ES

EM13CHS206GEO/ES

EM13CHS305

EM13CHS402

EM13CHS306

## 2º TRIMESTRE

EM13CHS201

EM13CHS202

EM13CHS206

EM13CHS403

EM13CHS213GEO/ES

EM13CHS607GEO/ES

EM13CHS406GEO/ES

## 3º TRIMESTRE

EM13CHS213GEO/ES

EM13CHS212GEO/ES

EM13CHS212GEO/ES

EM13CHS204

**Categoria**

Territórios e Fronteiras.

**Habilidade****EM13CHS201**

Analisar e caracterizar as dinâmicas das populações, das mercadorias e do capital nos diversos continentes, com destaque para a mobilidade e a fixação de pessoas, grupos humanos e povos, em função de eventos naturais, políticos, econômicos, sociais e culturais, de modo a compreender e posicionar-se criticamente em relação a esses processos e às possíveis relações entre eles.

**Objeto de conhecimento****Globalização e redes geográficas**

- Capitalismo e globalização.
- A globalização econômica.
- Fluxos e redes no espaço globalizado.
- A globalização financeira.
- Globalização e a hegemonia dos Estados Unidos.

**Cultura e globalização.****Temas integradores**

1ª

2ª

3ª

**Práticas sugeridas dos cadernos metodológicos**

Ainda não foram elaborados práticas nos cadernos metodológicos que contemplem essa habilidade.

**Expectativas de aprendizagem**

- Compreender a formação e o funcionamento das redes geográficas globais, como as de transporte, comunicação e informação.
- Estabelecer a relação entre o capitalismo e a globalização, compreendendo como o sistema capitalista impulsiona e é impulsionado pelos processos de globalização.
- Identificar os principais atores da globalização econômica (empresas transnacionais, organismos financeiros internacionais, etc.) e seus interesses.
- Compreender os principais aspectos da globalização econômica, como a internacionalização da produção, o comércio internacional, os investimentos estrangeiros diretos e a formação de blocos econômicos.
- Avaliar o papel dos organismos internacionais (OMC, FMI, Banco Mundial) na regulação da economia global.
- Analisar os impactos da globalização financeira nas economias nacionais e nos mercados financeiros.
- Compreender o processo de homogeneização cultural e a difusão de valores e costumes globais.
- Compreender o papel das empresas multinacionais na economia global.

**Sugestões de materiais****Habilidades da computação**

Não há.

**1º TRIMESTRE**

EM13CHS210GEO/ES

EM13CHS206GEO/ES

EM13CHS210GEO/ES

EM13CHS206GEO/ES

EM13CHS305

EM13CHS402

EM13CHS306

**2º TRIMESTRE**

EM13CHS201

EM13CHS202

EM13CHS206

EM13CHS403

EM13CHS213GEO/ES

EM13CHS607GEO/ES

EM13CHS406GEO/ES

**3º TRIMESTRE**

EM13CHS213GEO/ES

EM13CHS212GEO/ES

EM13CHS212GEO/ES

EM13CHS204

**Categoria**

Territórios e Fronteiras.

**Habilidade****EM13CHS202**

Analisar e avaliar os impactos das tecnologias na estruturação e nas dinâmicas de grupos, povos e sociedades contemporâneos (fluxos populacionais, financeiros, de mercadorias, de informações, de valores éticos e culturais etc.), bem como suas interferências nas decisões políticas, sociais, ambientais, econômicas e culturais.

**Objeto de conhecimento****Globalização e redes geográficas**

- Capitalismo e globalização.
- A globalização econômica.
- Fluxos e redes no espaço globalizado.
- A globalização financeira.
- Globalização e a hegemonia dos Estados Unidos.
- Cultura e globalização.

**Temas integradores**

1ª

2ª

3ª

**Práticas sugeridas dos cadernos metodológicos**

Ainda não foram elaborados práticas nos cadernos metodológicos que contemplem essa habilidade.

**Expectativas de aprendizagem**

- Compreender a formação e o funcionamento das redes geográficas globais, como as de transporte, comunicação e informação.
- Estabelecer a relação entre o capitalismo e a globalização, compreendendo como o sistema capitalista impulsiona e é impulsionado pelos processos de globalização.
- Identificar os principais atores da globalização econômica (empresas transnacionais, organismos financeiros internacionais, etc.) e seus interesses.
- Compreender os principais aspectos da globalização econômica, como a internacionalização da produção, o comércio internacional, os investimentos estrangeiros diretos e a formação de blocos econômicos.
- Avaliar o papel dos organismos internacionais (OMC, FMI, Banco Mundial) na regulação da economia global.
- Analisar os impactos da globalização financeira nas economias nacionais e nos mercados financeiros.
- Compreender o processo de homogeneização cultural e a difusão de valores e costumes globais.
- Compreender o papel das empresas multinacionais na economia global.

**Sugestões de materiais****Habilidades da computação**

**EM13CO08** Entender como mudanças na tecnologia afetam a segurança, incluindo novas maneiras de preservar sua privacidade e dados pessoais on-line, reportando suspeitas e buscando ajuda em situações de risco.

**1º TRIMESTRE**

EM13CHS210GEO/ES

EM13CHS206GEO/ES

EM13CHS210GEO/ES

EM13CHS206GEO/ES

EM13CHS305

EM13CHS402

EM13CHS306

**2º TRIMESTRE**

EM13CHS201

EM13CHS202

EM13CHS206

EM13CHS403

EM13CHS213GEO/ES

EM13CHS607GEO/ES

EM13CHS406GEO/ES

**3º TRIMESTRE**

EM13CHS213GEO/ES

EM13CHS212GEO/ES

EM13CHS212GEO/ES

EM13CHS204

**Categoria**

Territórios e fronteiras.

**Habilidade****EM13CHS206**

Analisar a ocupação humana e a produção do espaço em diferentes tempos, aplicando os princípios de localização, distribuição, ordem, extensão, conexão, arranjos, casualidade, entre outros, que contribuem para o raciocínio geográfico.

**Objeto de conhecimento****Globalização e redes geográficas**

- Capitalismo e globalização.
- A globalização econômica.
- Fluxos e redes no espaço globalizado.
- A globalização financeira.
- Globalização e a hegemonia dos Estados Unidos.

**Cultura e globalização.****Temas integradores****Expectativas de aprendizagem**

- Compreender a formação e o funcionamento das redes geográficas globais, como as de transporte, comunicação e informação.
- Estabelecer a relação entre o capitalismo e a globalização, compreendendo como o sistema capitalista impulsiona e é impulsionado pelos processos de globalização.
- Identificar os principais atores da globalização econômica (empresas transnacionais, organismos financeiros internacionais, etc.) e seus interesses.
- Compreender os principais aspectos da globalização econômica, como a internacionalização da produção, o comércio internacional, os investimentos estrangeiros diretos e a formação de blocos econômicos.
- Avaliar o papel dos organismos internacionais (OMC, FMI, Banco Mundial) na regulação da economia global.
- Analisar os impactos da globalização financeira nas economias nacionais e nos mercados financeiros.
- Compreender o processo de homogeneização cultural e a difusão de valores e costumes globais.
- Compreender o papel das empresas multinacionais na economia global.

**Sugestões de materiais****Habilidades da computação**

Não há.

**1º TRIMESTRE**

EM13CHS210GEO/ES

EM13CHS206GEO/ES

EM13CHS210GEO/ES

EM13CHS206GEO/ES

EM13CHS305

EM13CHS402

EM13CHS306

**2º TRIMESTRE**

EM13CHS201

EM13CHS202

EM13CHS206

EM13CHS403

EM13CHS213GEO/ES

EM13CHS607GEO/ES

EM13CHS406GEO/ES

**3º TRIMESTRE**

EM13CHS213GEO/ES

EM13CHS212GEO/ES

EM13CHS212GEO/ES

EM13CHS204

**Práticas sugeridas dos cadernos metodológicos**

Ainda não foram elaborados práticas nos cadernos metodológicos que contemplem essa habilidade.

**Categoria**

Territórios e Fronteiras.

**Habilidade****EM13CHS403**

Caracterizar e analisar os impactos das transformações tecnológicas nas relações sociais e de trabalho próprias da contemporaneidade, promovendo ações voltadas à superação das desigualdades sociais, da opressão e da violação dos Direitos Humanos.

**Objeto de conhecimento****Globalização e exclusão**

- Globalização e exclusão.
- Diversos tipos de pobreza.
- Educação e exclusão.
- Trabalho e exclusão.
- Os países menos desenvolvidos.

**Temas integradores**

1ª

2ª

3ª

**Práticas sugeridas dos cadernos metodológicos**

Ainda não foram elaborados práticas nos cadernos metodológicos que contemplem essa habilidade.

**Expectativas de aprendizagem**

- Compreender o processo de globalização e seus impactos na intensificação das desigualdades sociais e econômicas em escala global.
- Identificar os principais grupos sociais vulneráveis à exclusão social no contexto da globalização. Distinguir os diferentes tipos de pobreza (absoluta, relativa, multidimensional) e suas implicações para a vida das pessoas.
- Avaliar as políticas públicas e as iniciativas da sociedade civil para combater a pobreza.
- Compreender o papel da educação na promoção da inclusão social e na redução das desigualdades.
- Identificar as relações entre educação, trabalho e mobilidade social.
- Identificar os diferentes tipos de trabalho precário e suas consequências para os trabalhadores e para a sociedade.
- Caracterizar os países menos desenvolvidos, considerando aspectos econômicos, sociais, políticos e culturais.

**Sugestões de materiais****Habilidades da computação**

**EM13CO11** Criar e explorar modelos computacionais simples para simular e fazer previsões, identificando sua importância no desenvolvimento científico.

**EM13CO26** Aplicar os conceitos e pressupostos do direito digital em sua conduta e experiências com o cotidiano da cultura digital, bem como na produção e uso de artefatos computacionais.

**1º TRIMESTRE**

EM13CHS210GEO/ES

EM13CHS206GEO/ES

EM13CHS210GEO/ES

EM13CHS206GEO/ES

EM13CHS305

EM13CHS402

EM13CHS306

**2º TRIMESTRE**

EM13CHS201

EM13CHS202

EM13CHS206

EM13CHS403

EM13CHS213GEO/ES

EM13CHS607GEO/ES

EM13CHS406GEO/ES

**3º TRIMESTRE**

EM13CHS213GEO/ES

EM13CHS212GEO/ES

EM13CHS212GEO/ES

EM13CHS204

**Categoria**

Territórios e Fronteiras.

**Habilidade****EM13CHS213GEO/ES**

Construir e identificar a regionalização do espaço mundial sob o aspecto dos níveis de desenvolvimento humano e econômico.

**Objeto de conhecimento****Globalização e exclusão**

- Globalização e exclusão.
- Diversos tipos de pobreza.
- Educação e exclusão.
- Trabalho e exclusão.
- Os países menos desenvolvidos.

**Temas integradores****Expectativas de aprendizagem**

- Compreender o processo de globalização e seus impactos na intensificação das desigualdades sociais e econômicas em escala global.
- Identificar os principais grupos sociais vulneráveis à exclusão social no contexto da globalização. Distinguir os diferentes tipos de pobreza (absoluta, relativa, multidimensional) e suas implicações para a vida das pessoas.
- Avaliar as políticas públicas e as iniciativas da sociedade civil para combater a pobreza.
- Compreender o papel da educação na promoção da inclusão social e na redução das desigualdades.
- Identificar as relações entre educação, trabalho e mobilidade social.
- Identificar os diferentes tipos de trabalho precário e suas consequências para os trabalhadores e para a sociedade.
- Caracterizar os países menos desenvolvidos, considerando aspectos econômicos, sociais, políticos e culturais.

**Sugestões de materiais****Habilidades da computação**

Não há.

**1º TRIMESTRE**

EM13CHS210GEO/ES

EM13CHS206GEO/ES

EM13CHS210GEO/ES

EM13CHS206GEO/ES

EM13CHS305

EM13CHS402

EM13CHS306

**2º TRIMESTRE**

EM13CHS201

EM13CHS202

EM13CHS206

EM13CHS403

EM13CHS213GEO/ES

EM13CHS607GEO/ES

EM13CHS406GEO/ES

**3º TRIMESTRE**

EM13CHS213GEO/ES

EM13CHS212GEO/ES

EM13CHS212GEO/ES

EM13CHS204

1ª

2ª

3ª

**Práticas sugeridas dos cadernos metodológicos**

Ainda não foram elaborados práticas nos cadernos metodológicos que contemplem essa habilidade.

**Categoria**

Territórios e Fronteiras.

**Habilidade****EM13CHS607GEO/ES**

Construir e identificar a regionalização do espaço mundial sob o aspecto dos níveis de desenvolvimento humano e econômico.

**Objeto de conhecimento****Globalização e exclusão**

- Globalização e exclusão.
- Diversos tipos de pobreza.
- Educação e exclusão.
- Trabalho e exclusão.
- Os países menos desenvolvidos.

**Temas integradores**

1ª

**Práticas sugeridas dos cadernos metodológicos**

Ainda não foram elaborados práticas nos cadernos metodológicos que contemplem essa habilidade.

2ª

3ª

**Expectativas de aprendizagem**

- Compreender o processo de globalização e seus impactos na intensificação das desigualdades sociais e econômicas em escala global.
- Identificar os principais grupos sociais vulneráveis à exclusão social no contexto da globalização. Distinguir os diferentes tipos de pobreza (absoluta, relativa, multidimensional) e suas implicações para a vida das pessoas.
- Avaliar as políticas públicas e as iniciativas da sociedade civil para combater a pobreza.
- Compreender o papel da educação na promoção da inclusão social e na redução das desigualdades.
- Identificar as relações entre educação, trabalho e mobilidade social.
- Identificar os diferentes tipos de trabalho precário e suas consequências para os trabalhadores e para a sociedade.
- Caracterizar os países menos desenvolvidos, considerando aspectos econômicos, sociais, políticos e culturais.

**Sugestões de materiais****Habilidades da computação**

Não há.

**1º TRIMESTRE**

EM13CHS210GEO/ES

EM13CHS206GEO/ES

EM13CHS210GEO/ES

EM13CHS206GEO/ES

EM13CHS305

EM13CHS402

EM13CHS306

**2º TRIMESTRE**

EM13CHS201

EM13CHS202

EM13CHS206

EM13CHS403

EM13CHS213GEO/ES

EM13CHS607GEO/ES

EM13CHS406GEO/ES

**3º TRIMESTRE**

EM13CHS213GEO/ES

EM13CHS212GEO/ES

EM13CHS212GEO/ES

EM13CHS204

**Categoria**

Conhecimento, Tempo e Espaço.

**Habilidade****EM13CHS406GEO/ES**

Discutir a regionalização econômica do espaço mundial, e suas ferramentas de fortalecimento tais quais os Blocos Econômicos.

**Objeto de conhecimento****Comércio internacional e blocos econômicos**

- Expansão do comércio internacional.
- Livre-comércio ou protecionismo.
- Multilateralismo ou regionalismo: os blocos econômicos.

**Temas integradores**

Não há.

**Práticas sugeridas dos cadernos metodológicos**

Ainda não foram elaborados práticas nos cadernos metodológicos que contemplem essa habilidade.

**Expectativas de aprendizagem**

- Compreender o conceito de comércio internacional e sua importância para a economia global.
- Identificar os principais fatores que impulsionam o comércio internacional, como a globalização, a tecnologia e a busca por novos mercados.
- Analisar as principais tendências da expansão do comércio internacional nas últimas décadas.
- Compreender o papel das empresas transnacionais na expansão do comércio internacional.
- Distinguir os conceitos de livre-comércio e protecionismo.
- Identificar os principais instrumentos de política comercial utilizados pelos países (tarifas, cotas, subsídios, etc.).
- Avaliar o papel dos blocos econômicos na promoção do comércio internacional e na integração econômica regional.

**Sugestões de materiais****Habilidades da computação**

Não há.

**1º TRIMESTRE**

EM13CHS210GEO/ES

EM13CHS206GEO/ES

EM13CHS210GEO/ES

EM13CHS206GEO/ES

EM13CHS305

EM13CHS402

EM13CHS306

**2º TRIMESTRE**

EM13CHS201

EM13CHS202

EM13CHS206

EM13CHS403

EM13CHS213GEO/ES

EM13CHS607GEO/ES

EM13CHS406GEO/ES

**3º TRIMESTRE**

EM13CHS213GEO/ES

EM13CHS212GEO/ES

EM13CHS212GEO/ES

EM13CHS204

**Categoria**

Territórios e Fronteiras.

**Habilidade****EM13CHS213GEO/ES**

Construir e identificar a regionalização do espaço mundial sob o aspecto dos níveis de desenvolvimento humano e econômico.

**Objeto de conhecimento****O subdesenvolvimento**

- Capitalismo, desigualdade e exclusão.
- Desenvolvimento e subdesenvolvimento.
- Origens históricas do subdesenvolvimento.
- O subdesenvolvimento e suas características.

**Temas integradores****Práticas sugeridas dos cadernos metodológicos**

Ainda não foram elaborados práticas nos cadernos metodológicos que contemplem essa habilidade.

**Expectativas de aprendizagem**

- Definir o conceito de subdesenvolvimento, diferenciando-o de desenvolvimento.
- Identificar as principais características dos países subdesenvolvidos, como desigualdade social, pobreza, dependência econômica e instabilidade política.
- Estabelecer a relação entre o capitalismo e as desigualdades sociais e econômicas, tanto dentro dos países como entre eles.
- Analisar como o sistema capitalista contribui para a concentração de renda e a exclusão social de determinados grupos.
- Compreender o conceito de desenvolvimento e suas diferentes dimensões (econômica, social, ambiental).
- Analisar os indicadores utilizados para medir o desenvolvimento de um país.
- Analisar as origens históricas do subdesenvolvimento, considerando o processo de colonização, a industrialização e a inserção dos países na economia mundial.
- Identificar os desafios enfrentados pelos países subdesenvolvidos para superar a pobreza e alcançar o desenvolvimento.
- Avaliar as políticas públicas e as iniciativas internacionais para promover o desenvolvimento nos países subdesenvolvidos.

**Sugestões de materiais****Habilidades da computação**

Não há.

**1º TRIMESTRE**

EM13CHS210GEO/ES

EM13CHS206GEO/ES

EM13CHS210GEO/ES

EM13CHS206GEO/ES

EM13CHS305

EM13CHS402

EM13CHS306

**2º TRIMESTRE**

EM13CHS201

EM13CHS202

EM13CHS206

EM13CHS403

EM13CHS213GEO/ES

EM13CHS607GEO/ES

EM13CHS406GEO/ES

**3º TRIMESTRE**

EM13CHS213GEO/ES

EM13CHS212GEO/ES

EM13CHS212GEO/ES

EM13CHS204

**Categoria**

Territórios e Fronteiras.

**Habilidade****EM13CHS212GEO/ES**

Identificar a formação e a manutenção de territórios de conflito, bem como levantar hipóteses para a mitigação ou solução dos mesmos no cenário regional e global.

**Objeto de conhecimento****Geopolítica**

- A primeira guerra mundial.
- A segunda guerra mundial.
- A guerra fria.
- O colapso do socialismo e o fim da União soviética.

**Temas integradores**

Não há.

**Práticas sugeridas dos cadernos metodológicos**

Ainda não foram elaborados práticas nos cadernos metodológicos que contemplem essa habilidade.

1ª

2ª

3ª

**Expectativas de aprendizagem**

- Definir: Geopolítica e seus principais conceitos (poder, território, Estado, fronteiras, etc.).
- Analisar: A relação entre geografia e política, e como fatores geográficos influenciam as relações internacionais.
- Identificar: As causas da Primeira Guerra Mundial (nacionalismo, imperialismo, alianças militares).
- Analisar: O impacto da guerra na ordem mundial e a reconfiguração do mapa político da Europa.
- Analisar: As causas da Segunda Guerra Mundial, incluindo o nazismo, o fascismo e a expansão territorial de regimes totalitários.
- Compreender: As consequências da Segunda Guerra Mundial para a ordem mundial, incluindo a criação da ONU e a divisão do mundo em blocos.
- Definir: A Guerra Fria e suas características (corrida armamentista, bipolaridade, blocos ideológicos).
- Analisar: As causas da Guerra Fria e os conflitos proxy.
- Compreender: O fim da Guerra Fria e suas consequências para a ordem mundial.

**Sugestões de materiais****Habilidades da computação**

Não há.

**1º TRIMESTRE**

EM13CHS210GEO/ES

EM13CHS206GEO/ES

EM13CHS210GEO/ES

EM13CHS206GEO/ES

EM13CHS305

EM13CHS402

EM13CHS306

**2º TRIMESTRE**

EM13CHS201

EM13CHS202

EM13CHS206

EM13CHS403

EM13CHS213GEO/ES

EM13CHS607GEO/ES

EM13CHS406GEO/ES

**3º TRIMESTRE**

EM13CHS213GEO/ES

EM13CHS212GEO/ES

EM13CHS212GEO/ES

EM13CHS204

**Categoria**

Territórios e Fronteiras.

**Habilidade****EM13CHS212GEO/ES**

Identificar a formação e a manutenção de territórios de conflito, bem como levantar hipóteses para a mitigação ou solução dos mesmos no cenário regional e global.

**Objeto de conhecimento****Conflitos e tensões no mundo**

- Israel e a questão Palestina
- A questão Basca.
- Conflitos na Caxemira.
- Os Curdos e o Curdistão.
- Os conflitos no Cáucaso.
- Territórios e conflitos na África.
- Terrorismo.
- Crime organizado na América Latina.

**Temas integradores**

Não há.

1ª

2ª

3ª

**Práticas sugeridas dos cadernos metodológicos**

Ainda não foram elaborados práticas nos cadernos metodológicos que contemplem essa habilidade.

**Expectativas de aprendizagem**

- Definir conflitos armados, conflitos étnicos, religiosos, territoriais e políticos.
- Identificar: As causas e as consequências dos conflitos, incluindo os impactos humanitários, econômicos e políticos.
- Analisar a história do conflito entre Israel e Palestina bem como as questões territoriais, religiosas e políticas envolvidas.
- Compreender o nacionalismo basco, as negociações de paz e a violência.
- Analisar o conflito entre Índia e Paquistão pela região da Caxemira.
- Estudar a luta dos curdos por um Estado independente e os conflitos em que estão envolvidos.
- Analisar os conflitos étnicos e territoriais na região do Cáucaso, como o conflito entre Armênia e Azerbaijão.
- Identificar os principais conflitos no continente africano, suas causas e consequências.

**Sugestões de materiais****Habilidades da computação**

Não há.

**1º TRIMESTRE**

EM13CHS210GEO/ES

EM13CHS206GEO/ES

EM13CHS210GEO/ES

EM13CHS206GEO/ES

EM13CHS305

EM13CHS402

EM13CHS306

**2º TRIMESTRE**

EM13CHS201

EM13CHS202

EM13CHS206

EM13CHS403

EM13CHS213GEO/ES

EM13CHS607GEO/ES

EM13CHS406GEO/ES

**3º TRIMESTRE**

EM13CHS213GEO/ES

EM13CHS212GEO/ES

EM13CHS212GEO/ES

EM13CHS204

**Categoria**

Territórios e Fronteiras.

**Habilidade****EM13CHS204**

Comparar e avaliar os processos de ocupação do espaço e a formação de territórios, territorialidades e fronteiras, identificando o papel de diferentes agentes (como grupos sociais e culturais, impérios, Estados Nacionais e organismos internacionais) e considerando os conflitos populacionais (internos e externos), a diversidade étnico-cultural e as características socioeconômicas, políticas e tecnológicas.

**Objeto de conhecimento****Conflitos e tensões no mundo**

- Israel e a questão Palestina
- A questão Basca.
- Conflitos na Caxemira.
- Os Curdos e o Curdistão.
- Os conflitos no Cáucaso.
- Territórios e conflitos na África.
- Terrorismo.

**Crime organizado na América Latina.****Temas integradores**

Não há.

1ª

2ª

3ª

**Práticas sugeridas dos cadernos metodológicos**

Ainda não foram elaborados práticas nos cadernos metodológicos que contemplem essa habilidade.

**Expectativas de aprendizagem**

- Definir conflitos armados, conflitos étnicos, religiosos, territoriais e políticos.
- Identificar: As causas e as consequências dos conflitos, incluindo os impactos humanitários, econômicos e políticos.
- Analisar a história do conflito entre Israel e Palestina bem como as questões territoriais, religiosas e políticas envolvidas.
- Compreender o nacionalismo basco, as negociações de paz e a violência.
- Analisar o conflito entre Índia e Paquistão pela região da Caxemira.
- Estudar a luta dos curdos por um Estado independente e os conflitos em que estão envolvidos.
- Analisar os conflitos étnicos e territoriais na região do Cáucaso, como o conflito entre Armênia e Azerbaijão.
- Identificar os principais conflitos no continente africano, suas causas e consequências.

**Sugestões de materiais****Habilidades da computação**

Não há.

**1º TRIMESTRE**

EM13CHS210GEO/ES

EM13CHS206GEO/ES

EM13CHS210GEO/ES

EM13CHS206GEO/ES

EM13CHS305

EM13CHS402

EM13CHS306

**2º TRIMESTRE**

EM13CHS201

EM13CHS202

EM13CHS206

EM13CHS403

EM13CHS213GEO/ES

EM13CHS607GEO/ES

EM13CHS406GEO/ES

**3º TRIMESTRE**

EM13CHS213GEO/ES

EM13CHS212GEO/ES

EM13CHS212GEO/ES

EM13CHS204



GOVERNO DO ESTADO  
DO ESPÍRITO SANTO  
*Secretaria da Educação*

